

frogblue Relay

frogRelay2-2

R2-2-1200.01

2-kanal-reläbrytare

Avsedd användning

Multifunktionell 2-kanal-reläbrytare med 2 utgångar jalousi-/jalousistyrning eller för koppling av andra förbrukare. Med 2 ingångar för identitetsförfrågning från knappar och brytare (110-240 V~).

Med komfort- och tidsfunktioner, effektmätning och överströmdetektering (totalt 1200 W @ 230 V~).

Montering i apparatdosa enligt DIN 49073. (Dösdjup min. 53 mm vid installation bakom brytarinnerdel, vid litet djup är enkel montering nödvändig.)

Säkerhetsanvisningar

Installation och montering av elektriska apparater får endast utföras av elektriker.

Vid åsidosättande av anvisningen kan det uppstå skador på apparat, brand eller andra faror!

Fara på grund av elektrisk stöt. Apparaten är inte lämplig för frikoppling. Också vid avstängd apparat är belastningen inte avskild galvaniskt från nätet.

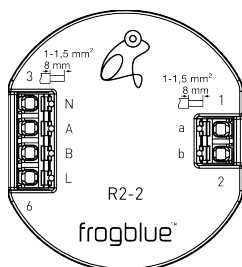
Fara på grund av elektrisk stöt. Innan arbeten på apparaten eller innan byte av lampor ska nätspänningen kopplas från och automatsäkringar stängas av.

Även vid samtidig användning av lastutgångar får totallasten på 1200 W inte överskridas.

Gällande föreskrifter i landet ska beaktas.

Denna bruksanvisning är en beståndsdel av produkten och måste stanna kvar hos kunden.

Apparatkonstruktion



L/N: Anslutning nätledning

A: Lastutgång 1

B: Lastutgång 2

a: Ingång 1

b: Ingång 2

Funktion

Systeminformation

Denna apparat är en produkt från frogblue-systemet. Detaljerade fackkunskaper förutsätts med hjälp av frogblue utbildningar.

Apparatens funktion är mjukvaruberoende. Detaljerad information om mjukvaruversioner och respektive funktionsomfång kan ses på frogblues hemsida.

Tekniska beskrivningar ytterligare detaljerade anvisningar samt anvisningar om korrekt bortskaffande finns i manualen, som står till förfogande på frogblues hemsida.

Ildrifttagning och konfiguration utförs med hjälp av frogblue appen.

Produkttegenskaper:

- Temperaturavstängning (> 75 °C)
- Kopplingstillståndets lägesvisare
- Påslagnings- och avstängningsbeteende som kan parametreras
- Påslagnings- och avstängningsfördröjning
- Ömsesidig låsning av utgångarna i motor-/jalousidrev (konfiguration med hjälp av frogblue appen)
- Försörjning via nätledning, inget ytterligare kablage mellan frogblue modulerna nödvändigt

Information för elektriker

Montering och elektrisk anslutning



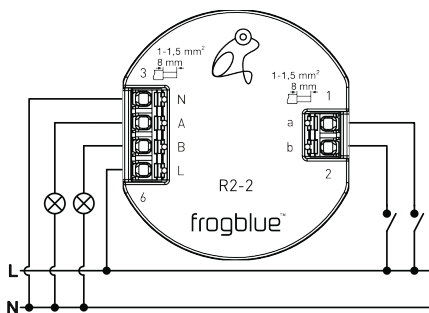
FARA!

Elektrisk stöt vid beröring av spänningsförande delar.

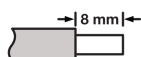
Elektrisk stöt kan leda till dödsfall.

Innan arbeten på apparaten frikoppla och täck över spänningsförande delar i omgivningen.

Ansluta och montera apparat

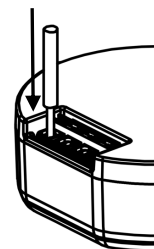


Skallängd



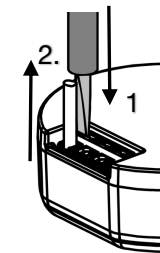
Ø 1 ... 1,5 mm²; styva ledare rekommenderas

Klämma på kabelledare



Skjut ledare fullständigt in i klämma

Klämma av kabelledare



1. Tryck och håll upplåsning med spårskruvmejsel (Gr. 3)
2. Dra ut kabelledare

Upprepa procedur för varje kabelledare

Ingångarnas funktion i leveranstillståndet

Ingång	Utgång
a tryck kortvarigt	A omkoppling
b tryck kortvarigt	B omkoppling

Utgångar är ömsesidigt låsta (jalousidrift). Kan ändras med hjälp av frogblue app.

Tekniska data

Nätspänning AC 110-240 V~
Nätfrekvens 50 / 60 Hz

Bluetooth Bluetooth 4.2 Low Energy

Frekvensband 2400 MHz – 2483.5 MHz, max. 2,9 dBm

Ingångar 2; 110-240 V~

Omgivningstemperatur -25 ... +50 °C

Lager-/transporttemperatur -25 ... +70 °C

Utgångar 2; 110-240 V~

Kontakttyp µ, slutare

Lämpliga belastningar ohmsk belastning
induktiv belastning
kapacitiv belastning
elektronisk transformator

Anslutningseffekt
Glödlampor/LED 1200 W totalt (220-240 V~)
600 W totalt (110-219 V~)

HV-halogenlampor 1200 W totalt (220-240 V~)
600 W totalt (110-219 V~)

Kapacitiv belastning max. 6 A totalt (110-240 V~)

Elektronisk 600 VA / utgång (220-240 V~)

Transformator 300 VA / utgång (110-219 V~)

Mått (LxBxH) 48 x 53 x 21 mm

Anslutningstyp fjäder stickklämma

Ledararea 1 ... 1,5 mm²

Med förbehåll för tekniska ändringar.

Garanti

Garantin utförs enligt den gällande lagstiftningen hos återförsäljaren.

Försäkran om överensstämmelse

Härmed förklarar frogblue AG, Luxemburger Str. 6, 67657 Kaiserslautern, att denna produkt motsvarar de grundläggande kraven och andra relevanta kraven i direktiven

2014/53/EU

RED-direktiv

2011/65/EU

RoHS direktivet.

En kopia av försäkran om överensstämmelse kan erhållas på: www.frogblue.com