

frogblue Entry

frogEntry2-3  
E2-3-12V.01

2-kanaals aandrijving

**Beoogd gebruik**  
Multifunctionele schakelaandrijving voor de toegangscontrole en besturing van de 12V-E-deuropener, motorslot.  
3 contactingen voor de registratie van de deurstatus of schakelaars in 2 galvanische circuits. Met comfort- en tijdfuncties.

Montage in behuizing van het apparaat conform DIN 49073.  
(Behuizingsdiepte min. 53 mm bij installatie onder schakelaarsokkel; bij mindere diepte is een enkelvoudige montage noodzakelijk.)

Veiligheidsinstructies

Elektrische apparaten mogen alleen door elektriciens worden ingebouwd en gemonteerd.

Niet-naleving van de handleiding kan tot schade aan het apparaat, brand of andere gevaren leiden!

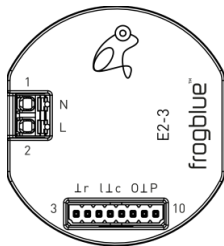
Gevaar door elektrische schok. Het apparaat is niet geschikt voor ont koppeling. Ook bij een uitgeschakeld apparaat is de belasting niet galvanisch van het net gescheiden.

Gevaar door elektrische schok. Voordat u aan het apparaat werkt of lichtbronnen vervangt, moet u de netspanning onderbreken en de installatieautomaten uitschakelen.

De nationale voorschriften moeten in acht worden genomen.

Deze handleiding maakt deel uit van het product en moet bij de klant blijven.

Opbouw van het apparaat



- L/N: aansluiting voedingskabel
- r: ingang 1 (belcontact)
- l: ingang 2 (slotcontact)
- c: ingang 3 (magneetcontact)
- O: uitgang 1 (12V/30mA)
- P: uitgang 2 (12V/mind. 9 Ω)
- ⊥: massa

Functie

**Systeeminformatie**  
Dit apparaat is een product van het frogblue-systeem. Gedetailleerde vakkennis opdoen via frogblue-cursussen is verplicht.

De functie van het apparaat is afhankelijk van software. Gedetailleerde informatie over de softwareversie en de desbetreffende functieomvang kunt u vinden op de website van frogblue. Technische beschrijvingen en andere gedetailleerde handleidingen worden steeds in de meest actuele versie op de website van frogblue geplaatst en kunnen worden gedownload.

Ingebruikname en configuratie vinden plaats via de frogblue-app.

- Producteigenschappen:**
- Kortsluitingsdetectie
  - Temperatuuruitschakeling (> 75 °C)
  - Terugmelding van de schakeltoestand en dimwaarde
  - Parametriseerbaar inschakel- en dimgedrag
  - In- en uitschakelvertraging
  - Voeding via de netleiding, geen extra bekabeling tussen de frogblue-modules nodig

Informatie voor elektriciens

Montage en elektrische aansluiting

**⚠ GEVAAR!**  
**Elektrische schokken bij het aanraken van onder spanning staande onderdelen.**

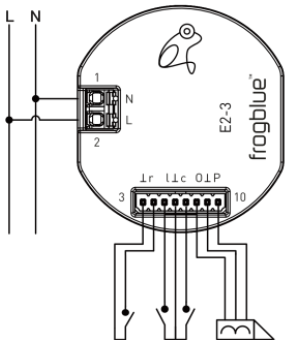
Elektrische schokken kunnen de dood veroorzaken.

**Vóór het werken aan het apparaat de voedingsspanning loskoppelen en de onder spanning staande onderdelen van de omgeving afdekken!**

**⚠ GEVAAR!**  
**Aan de ingangen mag in geen geval voedingsspanning (60-240V) worden aangesloten. Indien u dit wel doet, komt de veiligheid van het gehele systeem in het geding! Personen lopen risico, apparaten en inrichtingen kunnen storingen krijgen!**

**De kleinspanningsleidingen mogen niet door dezelfde opening worden geleid als de laagspanningsleidingen in de behuizing en dienen zo ver mogelijk van deze te worden verwijderd.**

Het apparaat aansluiten en monteren



Striplengte

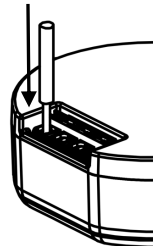


Ø 1 ... 1,5 mm²; massieve draden aanbevolen



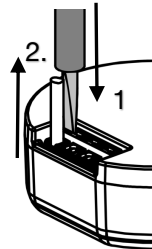
Ø 0,2 ... 0,5 mm²; massieve draden aanbevolen

Aders aansluiten



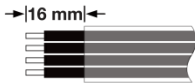
Schuif de draad volledig in de klem

Aders losmaken



1. Druk de ontgrendeling met een platte schroevendraaier (maat 3) in en houd deze ingedrukt
  2. Trek de ader uit
- Herhaal dit voor elke ader

**De kleinspanningsleidingen dienen vóór de aansluiting door een bijgeleverde kunststofslang te worden geleid. Eventueel moet de slang worden ingekort. De leidingen mogen maximaal 16 mm uit de slang steken. De slang moet de volledige lengte van de leidingen binnen de UP-behuizing beslaan.**



Technische gegevens

Voedingsspanning AC 110-240 V ~  
Voedingsfrequentie 50 / 60 Hz

Ingangen 3; aansluiting potentiaalvrije contacten (zelfvoorziening 2 V / max. 1 mA) of contacten onder extra lage spanning (max. 30 VAC / 50 VDC)

Bluetooth Bluetooth 4.2 Low Energy

Frequentieband 2400 MHz – 2483,5 MHz, max. 3,4 dBm

Omgevingstemperatuur -25 ... +45 °C  
Opslag/transporttemperatuur -25 ... +70 °C

Uitgangen 2; 12 V

Aansluitingsvermogen P:  
4 Watt continue belasting  
>4 Watt max. 10 seconden

O: 0,36 W

Afmetingen (LxBxH) 48 x 53 x 21 mm  
Aansluittype veerklem  
Leidingdoorsnede voedingsleiding 1 ... 1,5 mm²  
Leidingdoorsnede ingangen 0,2 ... 0,5 mm²  
Lijnlengte ingangen en uitgangen max. 100 m

Technische wijzigingen voorbehouden.

Garantie

De garantie wordt verstrekt in het kader van de wettelijke bepalingen voor de vakhandel.

Conformiteitsverklaring

Hierbij verklaart frogblue AG, Luxemburger Str. 6, 67657 Kaiserslautern, Duitsland, dat dit product voldoet aan de basisvereisten en andere relevante vereisten van de richtlijnen

2014/53/EU RED-richtlijn  
2011/65/EU RoHS-richtlijn

Een kopie van de conformiteitsverklaring is beschikbaar op: [www.frogblue.com](http://www.frogblue.com)