

## frogblue relais

### frogRelay2-2-PF R2-2-PF.01

## 2-kanaals relaisschakelaar

### Beoogd gebruik

Multifunctionele 2-kanaals relaisschakelaar met 2 potentiaalvrije uitgangen. Met 2 ingangen voor de controle van knoppen en schakelaars (110-240 V~).  
Met comfort- en tijdfuncties.

Montage in apparaatdoos volgens DIN 49073. (Doosdiepte min. 53 mm bij installatie achter de schakelaar; bij een kleinere diepte is een afzonderlijke inbouw vereist.)

### Veiligheidsinstructies

Elektrische apparaten mogen alleen door elektriciens worden ingebouwd en gemonteerd.

Niet-naleving van de handleiding kan tot schade aan het apparaat, brand of andere gevaren leiden!

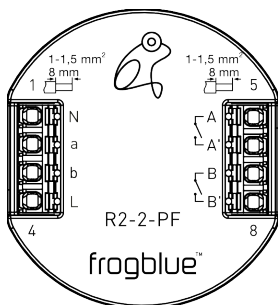
Gevaar door elektrische schok. Voordat u aan het apparaat werkt of lichtbronnen vervangt, moet u de netspanning onderbreken en de installatieautomaten uitschakelen.

Als op een uitgang (A of B) een SELV-spanning wordt aangesloten, mag ook op de andere uitgang (B of A) maximaal een SELV-spanning worden aangesloten.

De nationale voorschriften moeten in acht worden genomen.

Deze handleiding maakt deel uit van het product en moet bij de klant blijven.

### Apparaatstructuur



L/N: aansluiting netleiding  
A/A': potentiaalvrij contact 1  
B/B': potentiaalvrij contact 2  
a: ingang 1  
b: ingang 2

### Functie

#### Systeeminformatie

Dit apparaat is een product van het frogblue-systeem. Er is gedetailleerde vakkennis uit frogblue-opleidingen vereist.

De functie van het apparaat is software-afhankelijk. Gedetailleerde informatie over de verschillende softwareversies en bijbehorende functionele omvang is te vinden op de website van frogblue.

Technische beschrijvingen, andere gedetailleerde handleidingen en instructies voor de correcte verwijdering vindt u in het handboek, dat beschikbaar is op de website van frogblue. De inbedrijfstelling en configuratie worden uitgevoerd met de frogblue-app.

### Producteigenschappen

- Terugmelding van de schakeltoestand
- Parametriseerbaar in- en uitschakelgedrag
- In- en uitschakelvertraging
- Wederzijdse vergrendeling van de uitgangen in de motor-/jaloeziemodus (configuratie met de frogblue-app)
- Voeding via de netleiding, geen extra bekabeling tussen de frogblue-modules nodig

### Informatie voor elektriciens

#### Montage en elektrische aansluiting



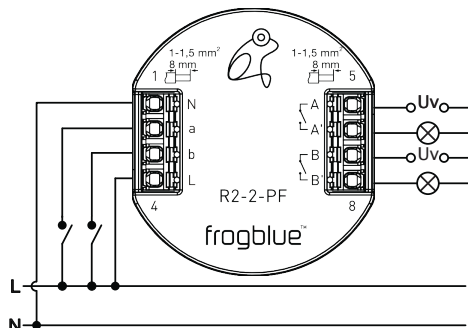
#### GEVAAR!

**Elektrische schok bij het aanraken van spanningvoerende delen.**

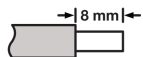
**Een elektrische schok kan de dood tot gevolg hebben.**

**Voordat werkzaamheden aan het apparaat worden uitgevoerd, moet dit worden losgekoppeld en dienen spanningvoerende delen in de omgeving te worden afgedekt.**

#### Het apparaat aansluiten en monteren

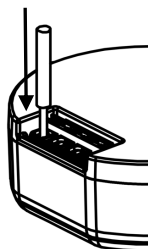


#### Striplengte



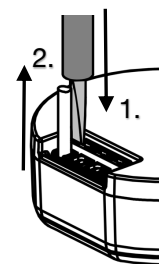
Ø 1 ... 1,5 mm<sup>2</sup>; massieve draden aanbevolen

#### Aders aansluiten



Schuif de draad volledig in de klem

#### Aders losmaken



1. Druk de ontgrendeling met een platte schroevendraaier (maat 3) in en houd deze ingedrukt
2. Trek de ader uit

*Herhaal dit voor elke ader*

#### Standaardfunctie van de ingangen

Ingang	Uitgang
a	kort bedienen
b	kort bedienen
A	omschakelen
B	omschakelen

### Technische gegevens

Netspanning AC 110-240 V~  
Netfrequentie 50 / 60 Hz

Bluetooth Bluetooth 4.2 Low Energy

Frequentieband 2400 MHz – 2483,5 MHz, max. -0,2 dBm

Ingangen 2; 110-240 V~

Omgevingstemperatuur -25 ... +55 °C  
Opslag-/transporttemperatuur -25 ... +70 °C

Uitgangen 2; potentiaalvrij

Uv (ohmse belasting)  
max. 6 A / 30 V DC  
max. 2,5 A / 50 V DC  
max. 6 A / 110-240 V AC

Uv (inductieve belasting @ cosφ=0,4)  
max. 3 A / 30 V DC  
max. 0,8 A / 50 V DC  
max. 5 A / 110-240 V AC

Type contact  $\mu$ , maakcontact

Afmetingen (LxBxH) 48 x 53 x 21 mm  
Type aansluiting steekklem  
Draaddoorsnede 1 ... 1,5 mm<sup>2</sup>

Technische wijzigingen voorbehouden.

### Garantie

De garantie wordt in het kader van de wettelijke bepalingen verleend via de vakhandel.

### Conformiteitsverklaring

Hierbij verklaart frogblue AG, Luxemburger Str. 6, 67657 Kaiserslautern, Duitsland, dat dit product voldoet aan de essentiële eisen en andere relevante voorwaarden van de richtlijnen:

2014/53/EU RED-richtlijn  
2011/65/EU RoHS-richtlijn

Een kopie van de conformiteitsverklaring is verkrijgbaar via: [www.frogblue.com](http://www.frogblue.com).