

frogblue Relay

frogRelay2-2
R2-2-1200.01

Conjoncteur à 2 canaux

Utilisation conforme

Conjoncteur à 2 canaux multifonctionnel avec 2 sorties pour la commande de stores vénitiens / volets roulants ou la commutation d'autres consommateurs. Avec 2 entrées pour l'interrogation de capteurs et interrupteurs (110-240 V~).

Avec fonctions Confort et Temps, mesure de puissance et détection des courants de surcharge. (total : 1200 W @ 230 V~).

Montage dans un boîtier d'appareil conformément à la norme DIN 49073. (profondeur du boîtier min. 53 mm pour installation derrière un interrupteur; en cas de profondeur inférieure, un montage individuel est nécessaire.)

Consignes de sécurité

Seuls des électriciens spécialisés sont autorisés à mettre en place et monter des appareils électriques.

L'inobservation du mode d'emploi peut endommager l'appareil, causer des incendies ou d'autres dangers!

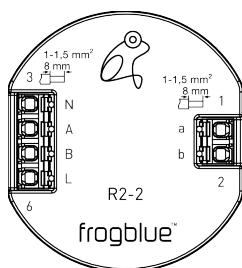
Danger dû à un choc électrique. L'appareil ne convient pas pour la déconnexion de l'alimentation de réseau. Même lorsque l'appareil est déconnecté, la charge n'est pas séparée du réseau par voie galvanique.

Danger dû à un choc électrique. Avant tous les travaux sur l'appareil ou avant de remplacer des éclairages, déconnecter la tension secteur et désactiver les dispositifs de sécurité.

Observer les prescriptions spécifiques à chaque pays.

Ce mode d'emploi fait partie intégrante du produit et doit rester chez le client.

Structure de l'appareil



L/N: raccordement du câble secteur
A: sortie de charge 1
B: sortie de charge 2
a: entrée 1
b: entrée 2

Fonctionnement

Informations sur le système

Cet appareil est un produit du système frogblue. Il est indispensable de posséder des connaissances spécialisées détaillées acquises au cours de formations frogblue.

Le fonctionnement de l'appareil est lié à un logiciel. Le site Internet de frogblue met à disposition des informations détaillées sur les versions logicielles et l'étendue respective des fonctions.

Des descriptions techniques, autres instructions détaillées et remarques relatives à l'élimination appropriée du produit sont reprises dans le manuel mis à disposition sur le site Web de frogblue.

L'app frogblue permet de procéder à la mise en service et à la configuration.

Caractéristiques du produit:

- Déconnexion en fonction de la température (>75 °C)
- Retour de l'état de commutation
- Paramétrage du comportement de marche / arrêt
- Temporisation à l'allumage / à l'arrêt
- Verrouillage mutuel des sorties pendant le fonctionnement du moteur / du store vénitien (configuration au moyen de l'app frogblue)
- Alimentation par câble secteur, aucun câblage supplémentaire nécessaire entre les modules frogblue

Informations pour électriciens spécialisés

Montage et raccordement électrique



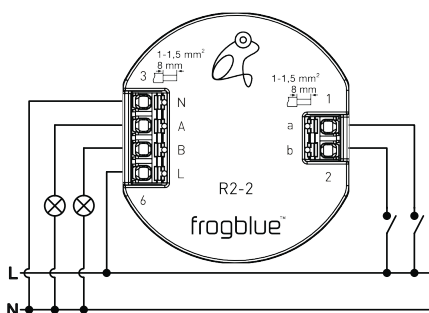
DANGER!

Choc électrique en cas de contact avec les pièces sous tension.

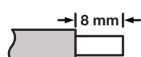
Un choc électrique peut être mortel.

Avant les travaux sur l'appareil, déconnecter celui-ci du réseau électrique et couvrir les pièces sous tension à proximité!

Raccordement et montage de l'appareil

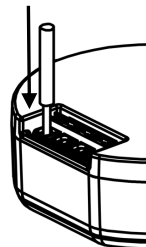


Longueur de dénudage



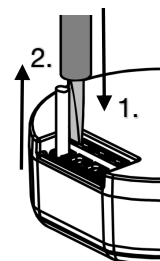
Ø 1 ... 1,5 mm²; conducteurs rigides recommandés

Raccordement des fils



Introduire totalement le conducteur dans la borne.

Retrait des fils



1. Presser le système de déverrouillage avec un tournevis plat (taille 3) et le maintenir.
2. Retirer le fil.

Répéter la procédure pour chaque fil.

Fonction des sorties à la livraison

Entrée		Sortie	
a	Actionner brièvement	A	Commuter
b	Actionner brièvement	B	Commuter

Les sorties se verrouillent mutuellement (fonctionnement du store vénitien). Modifiable au moyen de l'app frogblue.

Caractéristiques techniques

Tension réseau AC 110-240 V~
Fréquence réseau 50 / 60 Hz

Bluetooth Bluetooth 4.2 Low Energy

Bande de fréquence 2400 MHz – 2483.5 MHz, max. 2,9 dBm

Entrées 2; 110-240 V~

Température ambiante -25 ... +50 °C

Température de stockage/de transport -25 ... +70 °C

Sorties 2; 110-240 V~

Type de contact µ, fermeture

Charges appropriées Charge ohmique
Charge inductive
Charge capacitive
Transformateur électronique

Puissance absorbée ampoules/LED 1200 W total (220-240 V~)
600 W total (110-219 V~)

Lampes halogènes HV 1200 W total (220-240 V~)
600 W total (110-219 V~)

Charge capacitive max. 6 A total (110-240 V~)

Transformateur électronique 600 VA / Sortie (220-240 V~)
300 VA / Sortie (110-219 V~)

Dimensions (LxIxH) 48 x 53 x 21 mm

Type de raccordement Borne enfichable à ressort

Section du conducteur 1 ... 1,5 mm²

Sous réserve de modifications techniques.



Garantie

La garantie s'applique dans le cadre des dispositions légales via le revendeur.

Déclaration de conformité

Par la présente, la société frogblue AG, Luxemburger Str. 6, 67657 Kaiserslautern déclare que ce produit correspond aux exigences fondamentales et aux autres termes importants des directives

2014/53/EU	Directive RED
2011/65/EU	Directive RoHS

Une copie de la déclaration de conformité est disponible sur: www.frogblue.com