

frogblue Entry

frogEntry2-3
E2-3-12V.01

2-kanal aktivator

Tilsigtet anvendelse
Multifunktionel afbryderaktivator til styring af elektriske døråbnere med 12 V forsyningsspænding og Mediator® motorlåse.
3 kontakt-indgange til registrering af dørstatus eller afbrydere i 2 galvanisk adskilte kredse. Med komfort- og tidsfunktioner.

Montering i apparatdåse iht. DIN 49073. (Dåsedybde min. 53 mm ved installation bagved kontaktindsats, ved mindre dybde er enkelt montering nødvendig.)

Sikkerhedsanvisninger

Installation og montering af elektriske apparater må kun udføres af elektrikere.

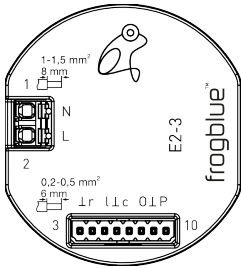
Ved tilsidesættelse af brugsanvisningen kan der opstå skader på apparatet, brand eller andre farer!

Fare på grund af elektrisk stød. Før arbejder på apparatet skal netspænding frikobles og automatsikringer slukkes.

Landets gældende bestemmelser skal overholdes.

Denne brugsanvisning er en bestanddel af produktet og skal forblive hos kunden.

Apparatkonstruktion



- L/N: Tilslutning netledning
r: Indgang 1 (klokkekontakt)
l: Indgang 2 (rigelkontakt)
c: Indgang 3 (magnetkontakt)
O: Udgang 1 (12 V / 30 mA)
P: Udgang 2 (12 V / min. 9 Ω)
Q: Jord

Funktion

Systeminformation

Dette apparat er et produkt fra frogblue-systemet. Detaljerede fagkundskaber ved hjælp af frogblue uddannelse forudsættes.

Apparatets funktion er softwareafhængig. Detaljerede informationer om softwareversioner og apparatets funktioner fremgår af frogblues websted. Tekniske beskrivelser, yderligere detaljerede vejledninger samt anvisninger om korrekt bortskaffelse findes i manualen, som er stillet til disposition på frogblues websted. Idriftsættelse og konfiguration udføres ved hjælp af frogblue appen.

Produktegenskaber:

- Kortslutningssikker
- Temperaturslukning (>75 °C)
- Koblingstilstandens tilbagemelding
- Tænde- og slukketider, der kan parametriseres
- Tænde- og slukkeforsinkelse
- Forsyning via netledning, ingen yderligere kabelføring nødvendig mellem frogblue moduleerne

Information til elektrikere

Montering og elektrisk tilslutning



FARE!

Elektrisk stød ved berøring af spændingsførende dele.

Elektrisk stød kan medføre dødsfald.

Før arbejder på apparatet skal det frikobles og spændingsførende dele i omgivelserne skal afdækkes!

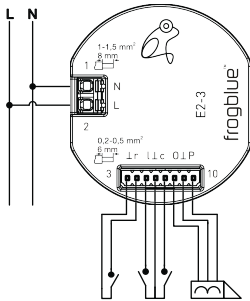


FARE!

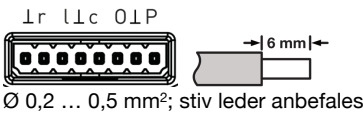
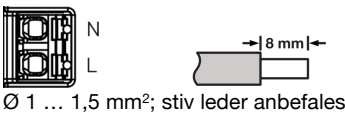
Der må under ingen omstændigheder tilsluttes netspænding (>50 V) til indgangene. Herved udsættes hele systemets sikkerhed for fare! Personer kan udsættes for fare, apparater og anordninger kan ødelægges!

Ekstralavspændingsledningerne må ikke føres ind i fordelerdåsen gennem samme åbning som lavspændingsledningerne og skal rumligt trækkes så langt fra hinanden som muligt.

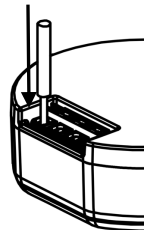
Tilslutte og montere apparat



Afisoleringslængde

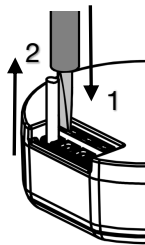


Klemme ledere på



Skub leder fuldstændigt ind i klemme

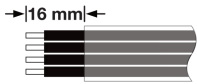
Klemme ledere af



1. Tryk og hold oplåsning med kærsvkrutrækker (Gr. 3)
2. Træk leder ud

Gentag proces for hver leder

Ekstralavspændingsledningerne skal føres gennem den vedlagte plastslange før tilslutningen. I givet fald skal slangen forkortes. Ledningerne må stikke maksimalt 16 mm ud af slangen. Slangen skal dække ledningernes totale længde i fordelerdåsen.



Tekniske data

Netspænding AC 110-240 V~
Netfrekvens 50 / 60 Hz

Indgange 3, tilslutning af potentialfrie kontakter
Egen forsyning (2 V / maks. 1 mA)
eller ekstralavspændingskontakter (maks. 30 VAC / 50 VDC)

Bluetooth Bluetooth 4.2 Low Energy

Frekvensbånd 2400 MHz – 2483.5 MHz,
maks. 3,4 dBm

Omgivelsestemperatur -25 ... +45 °C
Opbevarings-/transporttemperatur -25 ... +70 °C

Udgange 2; 12 V

Tilslutningseffekt. P: 12 V /
maks. 0,3 A konstant belastning
>4 W maks. 10 sekunder
12 V / maks. 1,3 A

O: 0,36 W

Mål (LxBxH) 48 x 53 x 21 mm
Tilslutningstype Fjederstikklemme
Ledertværsnit lysnetledning 1 ... 1,5 mm²
Ledertværsnit ind-/udgange 0,2 ... 0,5 mm²
Ledningslængde ind-/udgange maks. 100 m

Med forbehold for tekniske forandringer.

Garanti

Garantien ydes gennem specialforretningen i overensstemmelse med lovbestemmelserne.

Overensstemmelseserklæring

Hermed erklærer frogblue AG, Luxemburger Str. 6, 67657 Kaiserslautern, at dette produkt svarer til de grundlæggende krav og andre relevante krav i direktiverne

2014/53/EU RED-direktivet
2011/65/EU RoHS-direktivet

En kopi af overensstemmelseserklæringen kan fås på: www.frogblue.com