

## Plug230-1-0 SU-Plug230-1-0.01

### Infälld nätrel för t.ex. frog55/frog81

#### Avsedd användning

Nätrel med 110–240 V~ spänningsförsörjning med en kopplingsutgång (110–240 V~/max. 6 A) för montering i en infälld dosa bakom frogblue-produkter med frogPlug-gränssnitt (24 V= / max. 5 W) el. frog55-Touch.

Montering i apparatdosa enligt DIN 49073. (Dösdjup min. 53 mm vid installation bakom brytarinnerdel, vid litet djup krävs en separat montering.) Passande monteringsram till respektive påbyggnadsmodul el. frog55/frog81 medföljer.

### Säkerhetsanvisningar

Installation och montering av elektriska apparater måste utföras av elektriker.

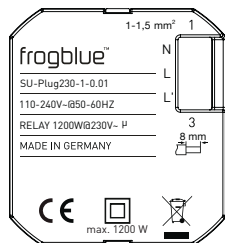
Vid åsidosättande av anvisningen kan det uppstå skador på apparat, brand eller andra faror!

Fara på grund av elektrisk stöt. Innan arbeten på apparaten eller innan byte av lampor ska nätspänningen kopplas från och automatsäkringar stängas av.

Gällande föreskrifter i landet ska beaktas.

Denna bruksanvisning är en beståndsdel av produkten och måste stanna kvar hos kunden.

### Apparatkonstruktion



L/N: Anslutning elkabel  
L': Lastutgång

### Funktion

#### Systeminformation

Apparaten ingår i frogblue-systemet. Detaljerade fackkunskaper förutsätts med hjälp av frogblue utbildningar.

Apparatens funktion är mjukvaruberoende. Detaljerad information om mjukvaruversioner och respektive funktionsomfång finns på frogblues webbplats.

Tekniska beskrivningar, fler detaljerade anvisningar samt information om korrekt bortskaffande finns i manualen som står till förfogande på frogblues webbplats. Idrifttagning och konfiguration utförs med hjälp av frogblue-appen.

#### Produktgenskaper:

- 1 kopplingsutgång
- Nätrel med frogPlug-gränssnitt
- Försörjning via elnätet, inga ytterligare kablar mellan frogblue-modulerna krävs

### Information för elektriker

### Montering och elektrisk anslutning



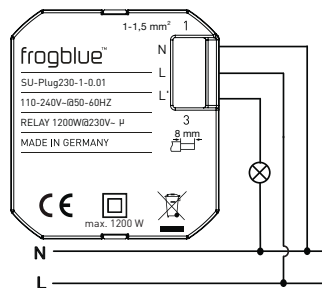
**FARA!**

**Elektrisk stöt vid beröring av spänningsförande delar.**

**Elektrisk stöt kan leda till dödsfall.**

**Innan arbeten på apparaten frikoppla och täck över spänningsförande delar i omgivningen.**

#### Ansluta apparaten



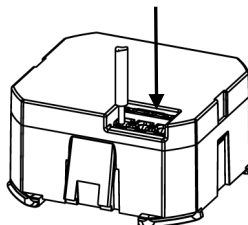
#### Isoleringslängd



Ø 1 ... 1,5 mm², styva ledare rekommenderas

#### Ansluta ledaren

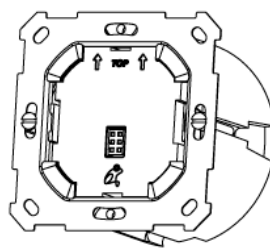
För in ledaren i uttaget så långt det går



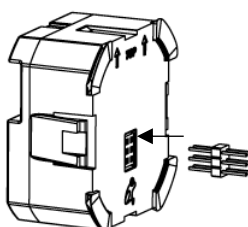
#### Montera apparaten

Montera ramen med skruvarna som följer med den valda påbyggnadsmodulen (frog55/frog81) på den infällda dosan.

Sätt in Plug230 i den förmonterade ramen så att du hör att den hakar fast.

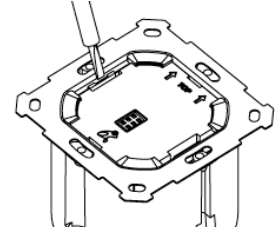


Anslut den medföljande kontakten till frogPlug innan du monterar önskad påbyggnadsenhet (t.ex. frog55/frog81).



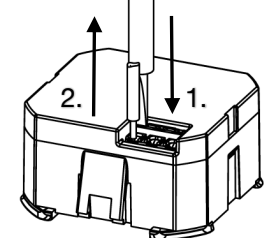
#### Demontera apparaten

Avlägsna påbyggnadsenheten från ramen eller stiftlisten i förekommande fall.



Demontera ur ramen: tryck ut frogPlug ur ramen på båda sidorna med en skruvmejsel.

#### Ta bort ledaren



1. Tryck ner upplåsningen med en spårskruvmejsel (stl. 3)
2. Dra ut ledaren.

Upprepa förloppet på alla ledarna

### Teknisk specifikation

Nätspänning AC 110–240 V~  
Nätfrekvens 50/60 Hz

Omgivningstemperatur -25 ... +55 °C  
Förvarings-/transporttemperatur -25 ... +70 °C

Utgångar 1; 110–240 V~  
50 / 60 Hz

Kontakttyp μ, slutkontakt

Lämplig belastning Glödlampa  
Elektronisk transformator  
Induktiv belastning

Anslutningseffekt relä  
1 200 W/1 200 VA (220–240 V~)  
600 W/600 VA (110–140 V~)

Mått (LxBxH) 51 x 50 x 27 mm  
Anslutningstyp Fjädrande plug in-anslutning  
Ledararea 1 ... 1,5 mm²

Plug gränssnitt: SELV

Med förbehåll för tekniska ändringar.

### Garanti

Reklamerar enligt gällande lagstiftning hos återförsäljaren.

### Försäkran om överensstämmelse

Härmed försäkrar frogblue AG, Luxemburger Str. 6, 67657 Kaiserslautern att denna produkt motsvarar grundläggande krav och andra relevanta bestämmelser i direktiven

2014/53/EU RED-direktivet  
2011/65/EU RoHS direktivet

En kopia av försäkran om överensstämmelse kan laddas ner från: [www.frogblue.com](http://www.frogblue.com)