

## frogblue Contact

### frogContact5 C5-SPC.01

#### 5-kanalni vhod

##### Predvidena uporaba

Večfunkcijski 5-kanalni vhod za poizvedbo kontaktov z majhno napetostjo. 5 vhodov v 3 galvansko ločenih krogih. Z udobnimi in časovnimi funkcijami.

Montaža v vtičnico naprave v skladu z DIN 49073. (Globina vtičnice najm. 53 mm pri namestitvi za vložek stikala; pri manjši globini je potrebna posamezna vgradnja.)

#### Varnostni napotki

Električne naprave lahko vgradijo in montirajo samo električarji.

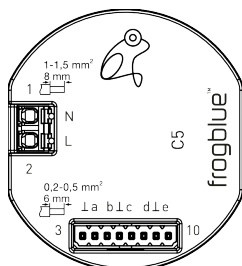
Pri neupoštevanju navodil lahko pride do gmotne škode na napravi, požara ali drugih nevarnosti!

Nevarnost zaradi električnega udara. Pred deli na napravi izključite omrežno napetost in izklopite avtomat varovalk.

Upoštevati je treba specifične državne predpise.

Ta navodila so sestavni deli izdelka in morajo ostati pri kupcu.

#### Sestava naprave



L/N: Priključek omrežne napeljave

- a: Vhod 1
- b: Vhod 2
- c: Vhod 3
- d: Vhod 4
- e: Vhod 5
- L: Masa

#### Funkcija

##### Sistemske informacije

Ta naprava je izdelek sistema frogblue. Za pravilno uporabo je potrebno pridobiti strokovno znanje na usposabljanjih podjetja frogblue.

Delovanje naprave je odvisno od programske opreme. Podrobne informacije o različicah programske opreme in vsakokratnem obsegu funkcij najdete na spletni strani podjetja frogblue.

Tehnične opise, nadaljnja podrobna navodila ter napotke za pravilno odstranjevanje najdete v priročniku, ki je na voljo na spletni strani podjetja frogblue. Zagon in konfiguracija potekata preko aplikacije frogblue.

##### Lastnosti izdelka:

- Nastavljivi vhodi
- Napajanje prek električne napeljave, dodatni kabli med moduli frogblue niso potrebni.

#### Informacije za električarje

##### Montaža in električni priklop



##### NEVARNOST!

Električni udar ob dotiku delov, ki so pod napetostjo.

Električni udar lahko vodi do smrti.

**Pred deli na napravi izklopite napajanje in prekrijte dele v bližini, ki prevajajo napetost!**

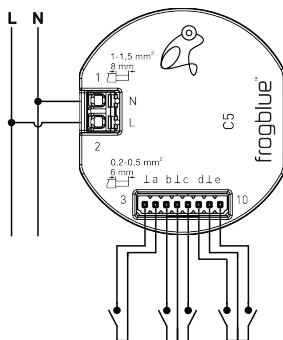


##### NEVARNOST!

**Na vhode nikakor ni dovoljeno priključiti omrežne napetosti (>50 V). To ogroža varnost celotnega sistema! Predstavlja nevarnost tako za osebe kot tudi naprave in opremo!**

**Napeljav z majhnimi napetostmi ni dovoljeno napeljati skozi enako odprtino v razdelilni dozi kot napeljav z nizko napetostjo, prostorsko pa jih je treba napeljati čim bolj ločeno.**

##### Priklop in montaža naprave



##### Dolžina odstranitve izolacije

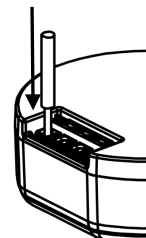


Ø 1 ... 1,5 mm<sup>2</sup>; priporočeni togi prevodniki



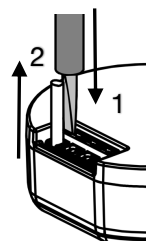
Ø 0,2 ... 0,5 mm<sup>2</sup>; priporočeni togi prevodniki

##### Priklop kablskih žil



Prevodnik do konca potisnite v sponko.

##### Odklop kablskih žil

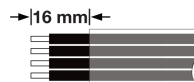


1. S križnimi izvijačem (vel. 3) pritisnite v sprostitveni mehanizem in zadržite.
2. Izvlecite kablsko žilo.

Postopek ponovite za vsako žilo.

Kabelske žile z majhno napetostjo je treba pred priklopom napeljati skozi priloženo plastično cev. Po potrebi je treba cev skrajšati. Kabelske žile lahko gledajo največ 16 mm iz cevi.

Cev mora prekrivati celotno dolžino kablskih žil v dozi.



#### Tehnični podatki

Omrežna napetost AC 110-240 V~  
Omrežna frekvenca 50 / 60 Hz

Vhodi 5; priklop brezpotencialnih kontaktov (lastna oskrba 2 V / najv. 1 mA) ali kontakti z majhno napetostjo (najv. 30 VAC / 50 VDC)

Bluetooth Bluetooth 4.2 Low Energy

Frekvenčni pas 2400 MHz – 2483,5 MHz, najv. 3,4 dBm

Temperatura okolice -25 ... +65 °C  
Temperatura skladiščenja/transporta -25 ... +70 °C

Mere (DxŠxV) 48 x 53 x 21 mm  
Vrsta priklopa Vzmetna vtična sponka  
Presek prevodnika električnega voda 1 ... 1,5 mm<sup>2</sup>  
Presek prevodnika vhodov 0,2 ... 0,5 mm<sup>2</sup>  
Presek prevodnika na vhod najv. 100 m

Tehnične spremembe pridržane.

#### Garancija

Garancijo daje specializiran prodajalec v skladu z zakonskimi določili.

#### Izjava o skladnosti

Podjetje frogblue AG, Luxemburger Str. 6, 67657 Kaiserslautern izjavlja, da izdelek ustreza osnovnim zahtevam in drugim bistvenim različicam Direktiv

2014/53/EU Direktiva RED  
2011/65/EU Direktiva RoHS

Kopija izjave o skladnosti je na voljo na: [www.frogblue.com](http://www.frogblue.com)