

frogblue Contact

frogContact5 C5-SPC.01

Ingresso a 5 canali

Uso conforme

Ingresso a 5 canali multifunzionale per l'interrogazione dei contatti a bassissima tensione.

5 ingressi in 3 circuiti isolati galvanicamente. Con funzioni comfort e di temporizzazione.

Montaggio nella presa del dispositivo secondo DIN 49073.

(Profondità della presa min. 53 mm per l'installazione dietro l'inserto dell'interruttore; con profondità ridotta è necessario il montaggio singolo.)

Avvertenze di sicurezza

Il montaggio dei dispositivi elettrici può essere eseguito solo da elettricisti.

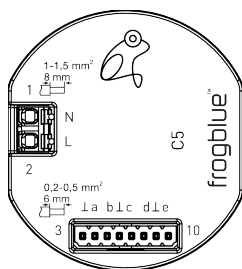
In caso di inosservanza delle istruzioni possono verificarsi danni al dispositivo, incendio o altri pericoli!

Pericolo a causa di folgorazione. Prima di lavori al dispositivo, staccare la tensione di rete e spegnere i fusibili.

Rispettare le prescrizioni nazionali.

Queste istruzioni fanno parte del prodotto e devono rimanere presso il cliente.

Struttura del dispositivo



L/N: Collegamento cavo di rete

- a: Ingresso 1
- b: Ingresso 2
- c: Ingresso 3
- d: Ingresso 4
- e: Ingresso 5
- L: Massa

Funzione

Informazioni di sistema

Questo dispositivo è un prodotto del sistema frogblue. Vengono presupposte conoscenze specialistiche acquisite nell'ambito di corsi di formazione frogblue.

La funzione del dispositivo dipende dal software. Informazioni dettagliate sulle versioni del software e sulle relative funzioni sono riportate sul sito web di frogblue.

Descrizioni tecniche, ulteriori istruzioni dettagliate e avvertenze sullo smaltimento corretto sono riportate nel manuale messo a disposizione del sito web di frogblue.

La messa in funzione e la configurazione vengono eseguite con l'app frogblue.

Caratteristiche del prodotto:

- Ingressi parametrizzabili
- Alimentazione tramite cavo di rete, nessun cablaggio supplementare necessario tra i moduli frogblue.

Informazioni per elettricisti

Montaggio e collegamento elettrico



PERICOLO!

Folgorazione in caso di contatto con componenti sotto tensione.

La folgorazione può causare la morte.

Prima di lavori sul dispositivo staccare, la tensione e coprire i componenti sotto tensione presenti nella zona circostante!

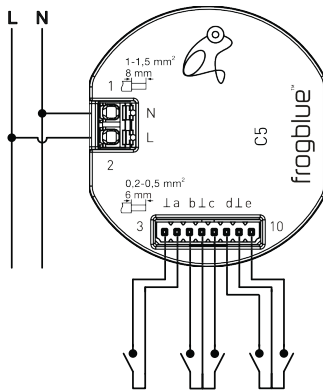


PERICOLO!

Agli ingressi non deve essere mai collegata tensione di rete (>50 V). Questa mette in pericolo la sicurezza dell'intero sistema! Le persone possono essere messe in pericolo, i dispositivi e le apparecchiature possono essere distrutti!

I cavi a bassissima tensione non devono essere posati nella stessa apertura dei cavi a bassa tensione della scatola di derivazione e dovrebbero essere posati quanto più lontani possibili.

Collegare e montare il dispositivo



Lunghezza di spelatura

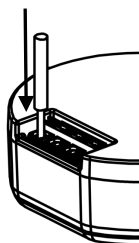


Ø 1 ... 1,5 mm²; conduttori rigidi consigliati



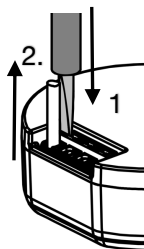
Ø 0,2 ... 0,5 mm²; conduttori rigidi consigliati

Collegare i fili



Spingere completamente i conduttori nel morsetto

Scollegare i fili



1. Premere e tenere premuto lo sbloccaggio con cacciavite a intaglio (mis. 3)
2. Estrarre i fili

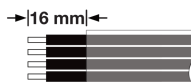
Ripetere la procedura per ogni filo

Prima del collegamento, i fili a bassissima tensione devono essere posati nella guaina di plastica in dotazione. Eventualmente accorciare la guaina.

I fili possono sporgere massimo 16 mm dalla guaina.

La guaina deve coprire l'intera lunghezza dei fili nella scatola di derivazione.

Dati tecnici



Tensione di rete AC 110-240 V~
Frequenza di rete 50 / 60 Hz

Ingressi 5; collegamento di contatti a potenziale zero
(Alimentazione propria 2 V / max. 1 mA)
o contatti a bassissima tensione (max. 30 V AC / 50 V DC)

Bluetooth Bluetooth 4.2 Low Energy

Banda di frequenza 2400 MHz – 2483,5 MHz, max. 3,4 dBm

Temperatura ambiente -25 ... +65 °C
Temperatura di magazzino/trasporto -25 ... +70 °C

Dimensioni (Lung.xLarg.xAlt.) 48 x 53 x 21 mm
Tipo di collegamento Morsetto a innesto a molla
Sezione conduttore cavo di rete 1 ... 1,5 mm²
Sezione conduttore ingressi 0,2 ... 0,5 mm²
Lunghezza del cavo per ingresso max. 100 m

Con riserva di modifiche tecniche.

Avvisi generali sul prodotto e ulteriori informazioni sull'uso e sullo smaltimento corretto sono riportate nel nostro manuale utente all'indirizzo: www.frogblue.com

Garanzia

La garanzia ha validità nell'ambito delle disposizioni di legge ed eventuali rivendicazioni vengono evase tramite il rivenditore specializzato.

Dichiarazione di conformità

Con la presente la frogblue AG, Luxemburger Str. 6, 67657 Kaiserslautern, Germania, dichiara che questo prodotto soddisfa i requisiti di base e le altre condizioni rilevanti delle direttive

2014/53/UE Direttiva RED
2011/65/UE Direttiva RoHS

Una copia della Dichiarazione di conformità è disponibile all'indirizzo: www.frogblue.com