

## frogblue DALI Bridge

**frogDALI**  
SU-DALI2.01

## DALI-gränssnitt

### Avsedd användning

Gränssnitt för integrering av DALI/DALI2-bussar i frogblue-systemet som gör det trådbundna systemet trådlöst. Anslutning och försörjning med DALI-bussen, med 2 kontaktingångar för avläsning av potentialfria knappar/omkopplare. Enkel konfiguration med hjälp av frogblue-appen.

Montering i apparatdosa enligt DIN 49073. (Dösdjup min. 53 mm vid installation bakom brytarinnerdel, vid litet djup krävs en separat montering.)

## Säkerhetsanvisningar

Installation och montering av elektriska apparater måste utföras av elektriker.

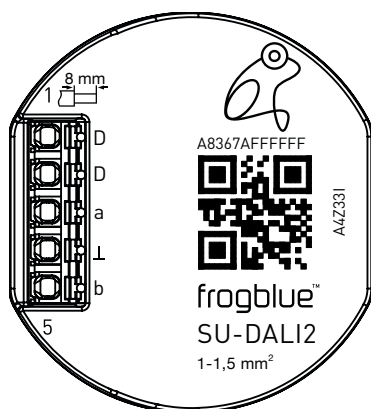
Vid åsidosättande av anvisningen kan det uppstå skador på apparat, brand eller andra faror!

Fara på grund av elektrisk stöt. Innan arbeten på apparaten eller innan byte av lampor ska nätspänningen kopplas från och automatsäkringar stängas av.

Gällande föreskrifter i landet ska beaktas.

Denna bruksanvisning är en beståndsdel av produkten och måste stanna kvar hos kunden.

## Apparatkonstruktion



D: DALI  
D: DALI  
a: Ingång 1  
1: Jord  
b: Ingång 2

## Funktion

### Systeminformation

Apparaten ingår i frogblue-systemet. Detaljerade fackkunskaper förutsätts med hjälp av frogblue utbildningar.

Apparatens funktion är mjukvaruberoende. Detaljerad information om mjukvaruversioner och respektive funktionsomfång finns på frogblues webbplats.

Tekniska beskrivningar, fler detaljerade anvisningar samt information om korrekt bortskaffande finns i manualen som står till förfogande på frogblues webbplats. Idrifttagning och konfiguration utförs med hjälp av frogblue-appen.

### Produktegenskaper:

- Påslagnings- och avstängningsbeteende som kan parametreras
- Försörjning via DALI-nät, inga ytterligare kablar mellan frogblue-modulerna krävs

## Information för elektriker

### Montering och elektrisk anslutning



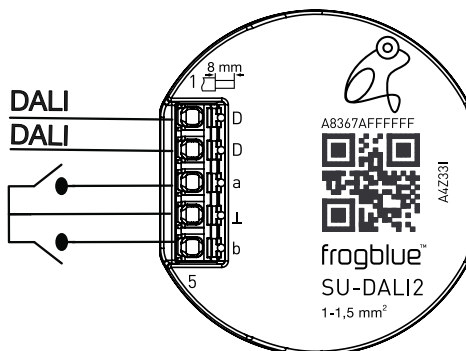
**FARA!**

Elektrisk stöt vid beröring av spänningsförande delar.

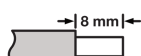
Elektrisk stöt kan leda till dödsfall.

Innan arbeten på apparaten frikoppla och täck över spänningsförande delar i omgivningen.

### Ansluta och montera apparat

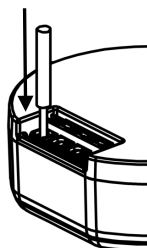


### Isoleringslängd



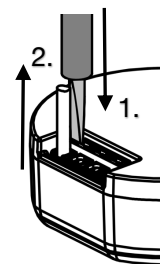
Ø 1 ... 1,5 mm², styva ledare rekommenderas

### Ansluta ledaren



För in ledaren i uttaget så långt det går

### Ta bort ledaren



1. Tryck ner upplåsningen med en spårskruvmejsel (stl. 3)
2. Dra ut ledaren.

Upprepa förloppet på alla ledarna

## Teknisk specifikation

Försörjningsspänning	DALI (9,5 V–22,5 V)
Strömförbrukning	8 mA @ 16 V
Bluetooth	Bluetooth 4.2 Low Energy
Frekvensband	2 400 MHz–2 483,5 MHz, max. -0,2 dBm
Ingångar	2
Omgivningstemperatur	-25 ... +55 °C
Förvarings-/transporttemperatur	-25 ... +70 °C
Utgångar DALI	
Mått (LxBxH)	48 x 53 x 21 mm
Anslutningstyp	Fjädrande plug in-anslutning
Ledararea	1 ... 1,5 mm²

Med förbehåll för tekniska ändringar.

## Garanti

Reklamerar enligt gällande lagstiftning hos återförsäljaren.

## Försäkran om överensstämmelse

Härmed försäkrar frogblue AG, Luxemburger Str. 6, 67657 Kaiserslautern att denna produkt motsvarar grundläggande krav och andra relevanta bestämmelser i direktiven

2014/53/EU RED-direktivet  
2011/65/EU RoHS direktivet

En kopia av försäkran om överensstämmelse kan laddas ner från: [www.frogblue.com](http://www.frogblue.com)