

frogblue sprožilnik

frogAct1-0
A1-0-400.01



1-kanalni sprožilnik

Predvidena uporaba

Večfunkcijski 1-kanalni sprožilnik za preklapljanje luči ali drugih porabnikov.

Z udobnimi in časovnimi funkcijami, meritvijo napeljave in zaznavanjem kratkega stika.
(1x 400 W pri 230 V~).

Montaža v vtičnico naprave v skladu z DIN 49073. (Globina vtičnice najm. 53 mm pri namestitvi za vložek stikala; pri manjši globini je potrebna posamezna vgradnja.)

Varnostni napotki

Električne naprave lahko vgradijo in montirajo samo električarji.

Pri neupoštevanju navodil lahko pride do gromotne škode na napravi, požara ali drugih nevarnosti!

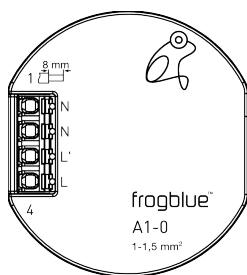
Nevarnost zaradi električnega udara. Naprava ni primerna za odklapanje. Tudi pri izključeni napravi obremenitev ni galvansko ločena od omrežja.

Nevarnost zaradi električnega udara. Pred deli na napravi ali zamenjavo sijalk odklopite omrežno napetost in izklopite avtomat varovalk.

Upoštevat je treba specifične državne predpise.

Ta navodila so sestavni deli izdelka in morajo ostati pri kupcu.

Sestava naprave



L/N: Prikluček omrežne napeljave
L': Izhod obremenitve

Funkcija

Sistemske informacije

Ta naprava je izdelek sistema frogblue. Za pravilno uporabo je potrebno pridobiti strokovno znanje na usposabljanjih podjetja frogblue.

Delovanje naprave je odvisno od programske opreme. Podrobne informacije o različnih programske opreme in vsakokratnem obsegu funkcij najdete na spletni strani podjetja frogblue. Tehnične opise, nadaljnja podrobna navodila ter napotke za pravilno odstranjevanje najdete v priročniku, ki je na voljo na spletni strani podjetja frogblue.

Zagon in konfiguracija potekata preko aplikacije frogblue.

Lastnosti izdelka:

- Varnost pred kratkim stikom
- Temperaturni izklop (>75 °C)
- Povratno sporočilo o stikalnem stanju
- Nastavljivi časi vklopa in izklopa
- Zakasnitev vklopa in izklopa
- Napajanje prek električne napeljave, dodatni kabli med moduli frogblue niso potrebni

Informacije za električarje

Montaža in električni priklop



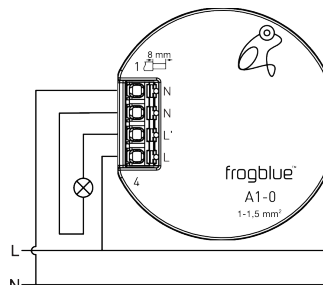
NEVARNOST!

Električni udar ob dotiku delov, ki so pod napetostjo.

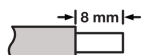
Električni udar lahko vodi do smrti.

Pred deli na napravi izklopite napajanje in prekrijte dele v bližini, ki prevajajo napetost!

Priklop in montaža naprave

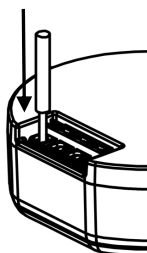


Dolžina odstranitve izolacije



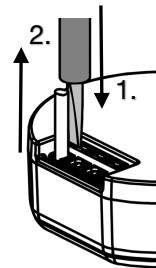
Ø 1 ... 1,5 mm²; priporočeni togi prevodniki

Priklop kabelskih žil



Prevodnik do konca potisnite v sponko.

Odklop kabelskih žil



1. S križnimi izvijačem (vel. 3) pritisnite v sprostitveni mehanizem in zadržite.
2. Izvlecite kabelsko žilo.

Postopek ponovite za vsako žilo.

Tehnični podatki

Omrežna napetost AC 110-240 V~
Omrežna frekvenca 50 / 60 Hz

Vhodi 0

Bluetooth Bluetooth 4.2 Low Energy

Frekvenčni pas 2400 MHz – 2483,5 MHz
najv. 4,1 dBm

Temperatura okolice -25 ... +50 °C
Temperatura skladiščenja/transporta -25 ... +70 °C

Izhodi 1; 110-240 V~

Vrsta kontakta ε, MOSFET

Primerne obremenitve Obremenitev sijalke
Elektronski transformator
Induktivna obremenitev
(ne obremenitev motorja)

Priključna moč 400 W / 400 VA (220-240 V~)
200 W / 200 VA (110-219 V~)

Mere (DxŠxV) 48 x 53 x 21 mm
Vrsta priklopa Vzmetna vtična sponka
Presek prevodnika 1 ... 1,5 mm²

Tehnične spremembe pridržane.

Garancija

Garancijo daje specializiran prodajalec v skladu z zakonskimi določili.

Izjava o skladnosti

Podjetje frogblue AG, Luxemburger Str. 6, 67657 Kaiserslautern izjavlja, da izdelek ustreza osnovnim zahtevam in drugim bistvenim različicam Direktiv

2014/53/EU Direktiva RED
2011/65/EU Direktiva RoHS.

Kopija izjave o skladnosti je na voljo na: www.frogblue.com.