

frogblue DALI Bridge

frogDALI
SU-DALI2.01

DALI-Schnittstelle

Bestimmungsgemäßer Gebrauch

Schnittstelle zur Integration des DALI/ DALI2-Busses in das frogblue-System und macht so das kabelgebundene System drahtlos. Anschluss und Versorgung über den DALI-Bus, mit 2 Kontakteingängen zur Abfrage von potenzialfreien Tastern/Schaltern. Einfache Konfiguration mittels der frogblue App.

Montage in Gerätedose nach DIN 49073. (Dosentiefe min. 53 mm bei Installation hinter Schaltereinheit; bei geringerer Tiefe ist Einzeleinbau notwendig.)

Sicherheitshinweise

Einbau und Montage elektrischer Geräte dürfen nur durch Elektrofachkräfte erfolgen.

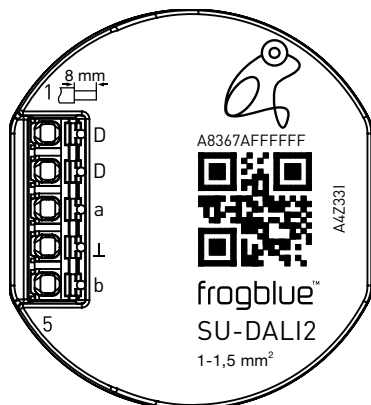
Bei Nichtbeachtung der Anleitung können Schäden am Gerät, Brand oder andere Gefahren entstehen!

Gefahr durch elektrischen Schlag. Vor Arbeiten am Gerät oder vor dem Auswechseln von Leuchtmitteln, Netzspannung freischalten und Sicherungsautomaten abschalten.

Landesspezifische Vorschriften sind zu beachten.

Diese Anleitung ist Bestandteil des Produktes und muss beim Kunden verbleiben.

Geräteaufbau



- D: DALI
- D: DALI
- a: Eingang 1
- L: Masse
- b: Eingang 2

Funktion

Systeminformation

Dieses Gerät ist ein Produkt des frogblue-Systems. Detaillierte Informationen über Softwareversionen und den jeweiligen Funktionsumfang sind der Webseite von frogblue zu entnehmen.

Die Funktion des Gerätes ist softwareabhängig. Detaillierte Informationen über Softwareversionen und den jeweiligen Funktionsumfang sind der Webseite von frogblue zu entnehmen.

Technische Beschreibungen, weitere detaillierte Anleitungen sowie Hinweise zur ordnungsgemäßen Entsorgung sind im Handbuch enthalten, welches auf der Webseite von frogblue bereitgestellt ist.

Inbetriebnahme und Konfiguration erfolgt mittels der frogblue App.

Produkteigenschaften:

- Parametrisierbares Einschalt- und Ausschaltverhalten
- Versorgung über DALI-Netzteil, keine zusätzliche Verkabelung zwischen den frogblue Modulen notwendig

Informationen für Elektrofachkräfte

Montage und elektrischer Anschluss



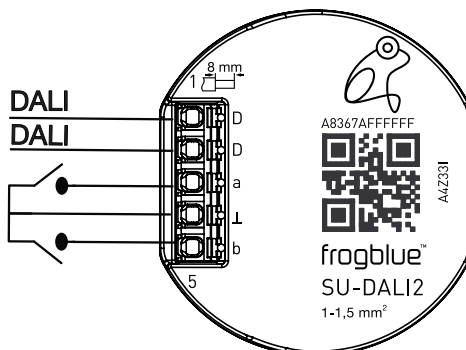
GEFAHR!

Elektrischer Schlag beim Berühren spannungsführender Teile.

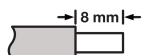
Elektrischer Schlag kann zum Tod führen.

Vor Arbeiten am Gerät, freischalten und spannungsführende Teile in der Umgebung abdecken.

Gerät anschließen und montieren

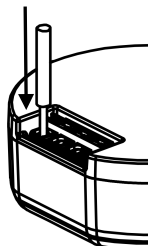


Abisolierlänge



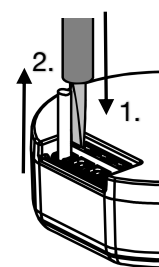
Ø 1 ... 1,5 mm²; starre Leiter empfohlen

Adern anklemmen



Leiter vollständig in Klemme schieben

Adern abklemmen



1. Entriegelung mit Schlitz-Schraubendreher (Gr. 3) drücken und halten
2. Ader herausziehen

Vorgang für jede Ader wiederholen

Technische Daten

Versorgungsspannung DALI (9,5 V – 22,5 V)

Stromaufnahme 8 mA @ 16 V

Bluetooth Bluetooth 4.2 Low Energy

Frequenzband 2400 MHz – 2483.5 MHz, max. -0,2 dBm

Eingänge 2

Umgebungstemperatur -25 ... +55 °C

Lager-/Transporttemperatur -25 ... +70 °C

Ausgänge DALI

Abmessungen (LxBxH) 48 x 53 x 21 mm

Anschlussart Federsteckklemme

Leiterquerschnitt 1 ... 1,5 mm²

Technische Änderungen vorbehalten.

Gewährleistung

Die Gewährleistung erfolgt im Rahmen der gesetzlichen Bestimmungen über den Fachhandel.

Konformitätserklärung

Hiermit erklärt die frogblue AG, Luxemburger Str. 6, 67657 Kaiserslautern, dass dieses Produkt den grundlegenden Anforderungen und anderen relevanten Auflagen der Richtlinien

2014/53/EU RED Richtlinie
2011/65/EU RoHS Richtlinie

entspricht. Eine Kopie der Konformitätserklärung ist erhältlich unter: www.frogblue.com