

5-kanalowe wejście

Użytkowanie zgodne z przeznaczeniem

Wielofunkcyjne 5-kanalowe wejście do odczytu stanu styków bardzo niskiego napięcia. 5 wejść w 3 separowanych galwanicznie obwodach. Z funkcjami komfortu i czasowymi.

Przeznaczony do montażu w puszcze elektrycznej wg DIN 49073.

(Głębokość puszki min. 53 mm w przypadku montażu za wkładem przełącznika; w przypadku zbyt małej głębokości wymagany montaż pojedynczy.)

Wskazówki bezpieczeństwa

Instalację i montaż urządzeń elektrycznych wolno przeprowadzać wyłącznie wykwalifikowanym elektrykom.

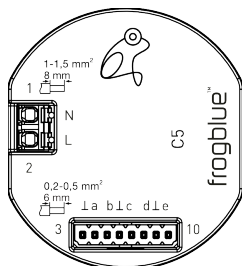
W przypadku nieprzestrzegania instrukcji może dojść do uszkodzenia urządzenia, pożaru lub powstania innych zagrożeń!

Niebezpieczeństwo porażenia prądem elektrycznym. Przed przystąpieniem do prac na urządzeniu, odłączyć napięcie i wyłączyć bezpieczniki automatyczne i wyłączyć bezpieczniki automatyczne.

Należy przestrzegać krajowych przepisów.

Niniejsza instrukcja przynależy do produktu i musi pozostać u klienta.

Budowa urządzenia



- L/N: Przyłącze przewodu sieciowego
a: Wejście 1
b: Wejście 2
c: Wejście 3
d: Wejście 4
e: Wejście 5
L: Masa

Funkcja

Informacje o systemie

Niniejszy produkt jest produktem należącym do systemu frogblue. Wymagana jest szczegółowa wiedza zdobyta w ramach szkoleń frogblue.

Funkcja urządzenia zależy od oprogramowania. Szczegółowe informacje na temat wersji oprogramowania oraz danego zakresu funkcji można znaleźć na stronie internetowej frogblue.

Opisy techniczne, dalsze szczegółowe instrukcje oraz wskazówki dotyczące prawidłowej użycia są zawarte w podręczniku dostępnym na stronie internetowej frogblue. Uruchomienia i konfiguracji dokonuje się za pomocą aplikacji frogblue.

Cechy produktu:

- Parametryzowane wejścia
- Zasilanie przez przewód sieciowy, brak konieczności dodatkowego okablowania pomiędzy modułami frogblue.

Informacje dla wykwalifikowanych elektryków

Montaż i podłączenie zasilania



NIEBEZPIECZEŃSTWO!

Niebezpieczeństwo porażenia prądem w przypadku dotknięcia elementów pod napięciem.

Porażenie prądem grozi śmiercią.

Przed przystąpieniem do prac na urządzeniu, odłączyć napięcie i przykryć elementy pod napięciem w otoczeniu!

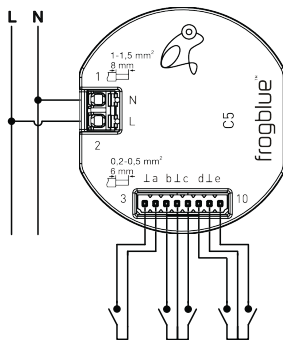


NIEBEZPIECZEŃSTWO!

Do wejścia pod żadnym pozorem nie wolno podłączać napięcia sieciowego (>50 V). Może to zagrazić bezpieczeństwu całego systemu! Może wystąpić zagrożenie dla osób i dojść do zniszczenia urządzeń i układów!

Przewodów bardzo niskiego napięcia nie wolno wprowadzać przez ten sam otwór do puszki rozdzielczej co przewodów niskiego napięcia i należy je poprowadzić możliwie jak najdalej od siebie.

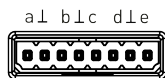
Podłączenie i montaż urządzenia



Długość zdejmowania izolacji

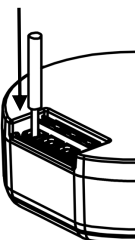


Ø 1 ... 1,5 mm²; zalecane sztywne przewody



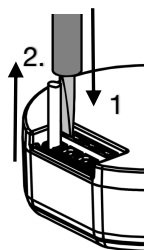
Ø 0,2 ... 0,5 mm²; zalecane sztywne przewody

Podłączenie żył do zacisków



Wsunąć całkowicie przewód w zacisk

Odłączenie żył od zacisków



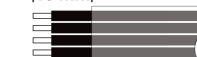
1. Wcisnąć i przytrzymać blokadę śrubokrętem do wkrętów z rowkiem (roz. 3)
2. Wyciągnąć żyłę

Powtórzyć tę czynność dla każdej żyły

Żyły przewodu bardzo niskiego napięcia należy przeciągnąć przed ich podłączeniem przez dołączony wąż z tworzywa sztucznego. W razie potrzeby wąż należy skrócić. Żyły przewodu mogą wystawać z węża maksymalnie 16 mm.

Wąż musi osłaniać żyły przewodu na całej długości w obrębie puszki.

→16 mm|←



Dane techniczne

Napięcie sieciowe AC 110-240 V~
Częstotliwość sieci 50 / 60 Hz

Wejścia 5; do podłączenia styków bezpotencjałowych (Zasilanie własne 2 V / maks. 1 mA) lub styki bardzo niskiego napięcia (maks. 30 VAC / 50 VDC)

Bluetooth Bluetooth 4.2 Low Energy

Pasma częstotliwości 2400 MHz – 2483.5 MHz, maks. 3,4 dBm

Temperatura otoczenia -25 ... +65 °C
Temperatura przechowywania/transportu -25 ... +70 °C

Wymiary (DxSxW) 48 x 53 x 21 mm
Rodzaj przyłącza zacisk wtykowy sprężynowy

Przekrój przewodu sieciowego 1 ... 1,5 mm²
Przekrój przewodu wejść 0,2 ... 0,5 mm²
Długość przewodu na każde wejście maks. 100 m

Zmiany techniczne zastrzeżone.

Zasadnicze wskazówki dotyczące produktu oraz dalsze szczegółowe informacje dotyczące eksploatacji i prawidłowej użycia są zawarte w podręczniku użytkownika dostępnym na stronie internetowej: www.frogblue.com

Gwarancja

Gwarancja jest realizowana w ramach ustawowych przepisów przez sieć autoryzowanych sprzedawców.

Deklaracja zgodności

Firma frogblue AG, Luxemburger Str. 6, 67657 Kaiserslautern oświadcza, że niniejszy produkt spełnia zasadnicze wymagania oraz pozostałe istotne obowiązki wynikające z dyrektyw

2014/53/UE Dyrektywa RED
2011/65/UE Dyrektywa RoHS

Kopia deklaracji zgodności jest dostępna pod adresem: www.frogblue.com