

Moduł przeciwzakłóceńowy

Użytkowanie zgodne z przeznaczeniem

Do odprowadzania prądu upływowego/napięcia szczytkowego. Redukuje efekt żarzenia określonych źródeł światła LED w wyłączonym stanie. Przeznaczony do użytku ze ściemniaczami frogblue.

Przeznaczony do montażu w puszcze elektrycznej wg DIN 49073. (Głębokość puszek min. 53 mm w przypadku montażu za wkładem przełącznika; w przypadku zbyt małej głębokości wymagany montaż pojedynczy.)

Wskazówki bezpieczeństwa

Instalację i montaż urządzeń elektrycznych wolno przeprowadzać wyłącznie wykwalifikowanym elektrykom.

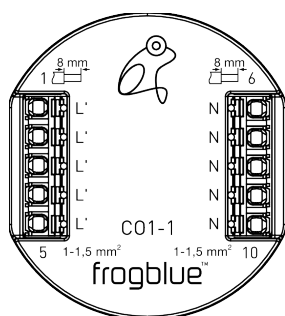
W przypadku nieprzestrzegania instrukcji może dojść do uszkodzenia urządzenia, pożaru lub powstania innych zagrożeń!

Niebezpieczeństwo porażenia prądem elektrycznym. Przed przystąpieniem do prac na urządzeniu lub przed wymianą źródeł światła, odłączyć napięcie sieciowe i wyłączyć bezpieczniki automatyczne.

Należy przestrzegać krajowych przepisów.

Niniejsza instrukcja przynależy do produktu i musi pozostać u klienta.

Budowa urządzenia



L': Wyjście ściemniacz/przewód obciążenia
N: Przewód zerowy

Funkcja

Informacje o systemie

Niniejszy produkt jest produktem należącym do systemu frogblue. Wymagana jest szczegółowa wiedza zdobyta w ramach szkoleń frogblue.

Opisy techniczne, dalsze szczegółowe instrukcje oraz wskazówki dotyczące prawidłowej utylizacji są zawarte w podręczniku dostępnym na stronie internetowej frogblue.

Informacje dla wykwalifikowanych elektryków

Montaż i podłączenie zasilania



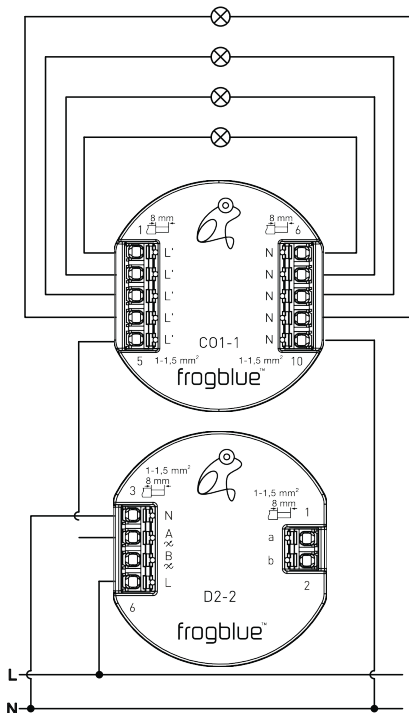
NIEBEZPIECZEŃSTWO!

Niebezpieczeństwo porażenia prądem w przypadku dotknięcia elementów pod napięciem.

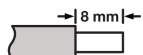
Porażenie prądem grozi śmiercią.

Przed przystąpieniem do prac na urządzeniu, odłączyć napięcie i przykryć elementy pod napięciem w otoczeniu.

Podłączenie i montaż urządzenia

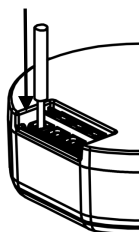


Długość zdejmowania izolacji



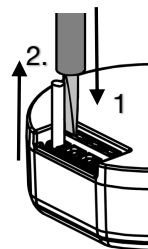
Ø 1 ... 1,5 mm²; zalecane sztywne przewody

Podłączenie żył do zacisków



Wsunąć całkowicie przewód w zacisk

Odłączenie żył od zacisków



1. Wcisnąć i przytrzymać blokadę śrubokrętem do wkrętów z rowkiem (rozmiar 3)
2. Wyciągnąć żyłę

Powtórzyć tę czynność dla każdej żyły

Dane techniczne

Napięcie sieciowe AC 110-240 V~
Częstotliwość sieci 50 / 60 Hz

Temperatura otoczenia -25 ... +55 °C
Temperatura przechowywania/transportu -25 ... +70 °C

Pojemność 0,15 µF

Prąd przyłączeniowy maks. 6 A

Wymiary (DxSxW) 48 x 53 x 21 mm
Rodzaj przyłącza zacisk wtykowy sprężynowy
Przekrój przewodu 1 ... 1,5 mm²

Zmiany techniczne zastrzeżone.

Zasadnicze wskazówki dotyczące produktu oraz dalsze szczegółowe informacje dotyczące eksploatacji i prawidłowej utylizacji są zawarte w podręczniku użytkownika dostępnym na stronie internetowej: www.frogblue.com

Gwarancja

Gwarancja jest realizowana w ramach ustawowych przepisów przez sieć autoryzowanych sprzedawców.

Deklaracja zgodności

Firma frogblue AG, Luxemburger Str. 6, 67657 Kaiserslautern oświadcza, że niniejszy produkt spełnia zasadnicze wymagania oraz pozostałe istotne obowiązki wynikające z dyrektyw

2014/53/UE Dyrektywa RED
2011/65/UE Dyrektywa RoHS

Kopia deklaracji zgodności jest dostępna pod adresem: www.frogblue.com