

## frogblue input

### frogIn5-AC I5-AC.01



## 5-kanaals ingang

### Beoogd gebruik

Multifunctionele 5-kanaals ingang voor de controle van knoppen en schakelaars (110-240 V~). Met comfort- en tijdfuncties.

Montage in apparaatdoos volgens DIN 49073. (Doosdiepte min. 53 mm bij installatie achter de schakelaar; bij een kleinere diepte is een afzonderlijke inbouw vereist.)

## Veiligheidsinstructies

Elektrische apparaten mogen alleen door elektriciens worden ingebouwd en gemonteerd.

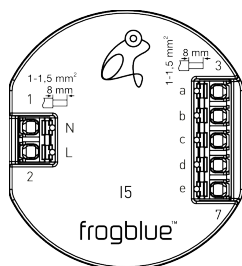
Niet-naleving van de handleiding kan tot schade aan het apparaat, brand of andere gevaren leiden!

Gevaar door elektrische schok. Voordat u aan het apparaat werkt of lichtbronnen vervangt, moet u de netspanning onderbreken en de installatieautomaten uitschakelen.

De nationale voorschriften moeten in acht worden genomen.

Deze handleiding maakt deel uit van het product en moet bij de klant blijven.

## Apparaatstructuur



L/N: aansluiting netleiding

- a: ingang 1
- b: ingang 2
- c: ingang 3
- d: ingang 4
- e: ingang 5

## Functie

### Systeeminformatie

Dit apparaat is een product van het frogblue-systeem. Er is gedetailleerde vakkennis uit frogblue-opleidingen vereist.

De functie van het apparaat is software-afhankelijk. Gedetailleerde informatie over de verschillende softwareversies en bijbehorende functionele omvang is te vinden op de website van frogblue.

Technische beschrijvingen, andere gedetailleerde handleidingen en instructies voor de correcte verwijdering vindt u in het handboek, dat beschikbaar is op de website van frogblue. De inbedrijfstelling en configuratie worden uitgevoerd met de frogblue-app.

### Producteigenschappen

- Parametriseerbare ingangen
- Voeding via de netleiding, geen extra bekabeling tussen de frogblue-modules nodig

## Informatie voor elektriciens

### Montage en elektrische aansluiting



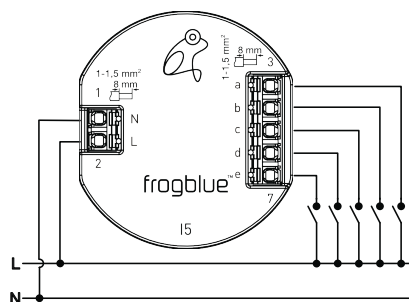
#### GEVAAR!

**Elektrische schok bij het aanraken van spanningvoerende delen.**

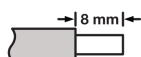
**Een elektrische schok kan de dood tot gevolg hebben.**

**Voordat werkzaamheden aan het apparaat worden uitgevoerd, moet dit worden losgekoppeld en dienen spanningvoerende delen in de omgeving te worden afgedekt!**

### Het apparaat aansluiten en monteren

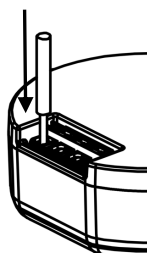


### Striplengte



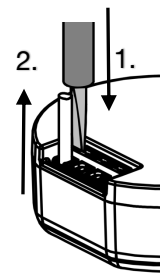
Ø 1 ... 1,5 mm²; massieve draden aanbevolen

### Aders aansluiten



Schuif de draad volledig in de klem

### Aders losmaken



1. Druk de ontgrendeling met een platte schroevendraaier (maat 3) in en houd deze ingedrukt
2. Trek de ader uit

Herhaal dit voor elke

## Technische gegevens

Netspanning	AC 110-240 V~
Netfrequentie	50 / 60 Hz
Ingangen	5; 110-240 V~
Bluetooth	Bluetooth 4.2 Low Energy
Frequentieband	2400 MHz – 2483,5 MHz, max. 3,4 dBm
Omgevingstemperatuur	-25 ... +65 °C
Opslag-/transporttemperatuur	-25 ... +70 °C
Afmetingen (LxBxH)	48 x 53 x 21 mm
Type aansluiting	steekklem
Draaddoorsnede	1 ... 1,5 mm²

Technische wijzigingen voorbehouden.

## Garantie

De garantie wordt in het kader van de wettelijke bepalingen verleend via de vakhandel.

## Conformiteitsverklaring

Hierbij verklaart frogblue AG, Luxemburger Str. 6, 67657 Kaiserslautern, Duitsland, dat dit product voldoet aan de essentiële eisen en andere relevante voorwaarden van de richtlijnen:

2014/53/EU RED-richtlijn  
2011/65/EU RoHS-richtlijn

Een kopie van de conformiteitsverklaring is verkrijgbaar via: [www.frogblue.com](http://www.frogblue.com).