

frogblue DALI Bridge

frogDALI
SU-DALI2.01

DALI-interface

Beoogd gebruik

Interface voor de integratie van de DALI/DALI2-bus in het frogblue systeem, om het bedrade systeem draadloos te maken. Aansluiting en voeding via de DALI-bus, met 2 contactingen voor de controle van potentiaalvrije knoppen/schakelaars. Eenvoudige configuratie via de frogblue app.

Montage in apparaatdoos volgens DIN 49073. (Doosdiepte min. 53 mm bij installatie achter de schakelaar; bij een kleinere diepte is een afzonderlijke inbouw vereist.)

Veiligheidsinstructies

Elektrische apparaten mogen alleen door elektriciens worden ingebouwd en gemonteerd.

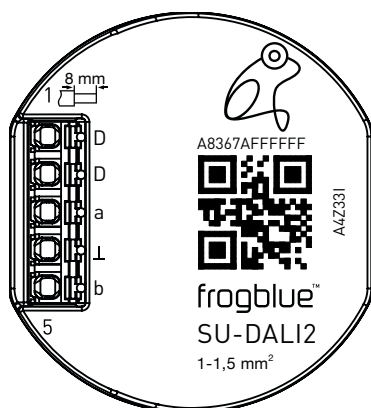
Niet-naleving van de handleiding kan tot schade aan het apparaat, brand of andere gevaren leiden!

Gevaar door elektrische schok. Voordat u aan het apparaat werkt of lichtbronnen vervangt, moet u de netspanning onderbreken en de installatieautomaten uitschakelen.

De nationale voorschriften moeten in acht worden genomen.

Deze handleiding maakt deel uit van het product en moet bij de klant blijven.

Apparaatstructuur



- D: DALI
- D: DALI
- a: ingang 1
- L: aarde
- b: ingang 2

Functie

Systeem informatie

Dit apparaat is een product van het frogblue systeem. Er is gedetailleerde vakkennis uit frogblue opleidingen vereist.

De functie van het apparaat is softwareafhankelijk. Gedetailleerde informatie over de verschillende softwareversies en bijbehorende functionele omvang is te vinden op de website van frogblue.

Technische beschrijvingen, andere gedetailleerde handleidingen en instructies voor de correcte verwijdering vindt u in het handboek, dat beschikbaar is op de website van frogblue. De inbedrijfstelling en configuratie worden uitgevoerd met de frogblue app.

Producteigenschappen

- Parametriseerbaar in- en uitschakelgedrag
- Stroomvoorziening via DALI-voeding, geen extra bekabeling tussen de frogblue modules nodig

Informatie voor elektriciens

Montage en elektrische aansluiting



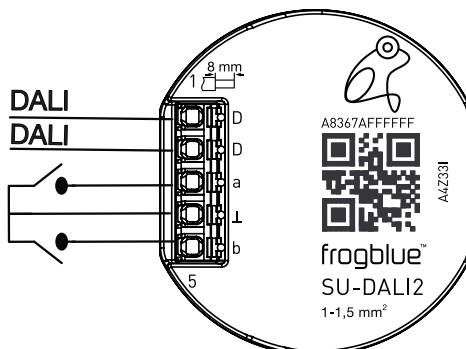
GEVAAR!

Elektrische schok bij het aanraken van spanningvoerende delen.

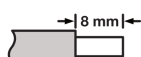
Een elektrische schok kan de dood tot gevolg hebben.

Voordat werkzaamheden aan het apparaat worden uitgevoerd, moet dit worden losgekoppeld en dienen spanningvoerende delen in de omgeving te worden afgedekt.

Het apparaat aansluiten en monteren

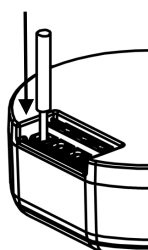


Striplengte



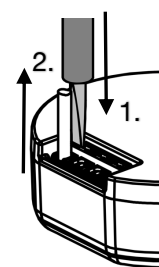
Ø 1 ... 1,5 mm²; massieve draden aanbevolen

Aders aansluiten



Schuif de draad volledig in de klem

Aders losmaken



1. Druk de ontgrendeling met een platte schroevendraaier (maat 3) in en houd deze ingedrukt
2. Trek de ader uit

Herhaal dit voor elke ader

Technische gegevens

Voedingsspanning	DALI (9,5 V – 22,5 V)
Stroomverbruik	8 mA @ 16 V
Bluetooth	Bluetooth 4.2 Low Energy
Frequentieband	2400 MHz – 2483,5 MHz, max. -0,2 dBm
Ingangen	2

Omgevingstemperatuur	-25 ... +55 °C
Opslag-/transporttemperatuur	-25 ... +70 °C

Uitgangen	DALI
-----------	------

Afmetingen (LxBxH)	48 x 53 x 21 mm
Type aansluiting	steekklem
Draaddoorsnede	1 ... 1,5 mm ²

Technische wijzigingen voorbehouden.

Garantie

De garantie wordt in het kader van de wettelijke bepalingen verleend via de vakhandel.

Conformiteitsverklaring

Hierbij verklaart frogblue AG, Luxemburger Str. 6, 67657 Kaiserslautern, Duitsland, dat dit product voldoet aan de essentiële eisen en andere relevante voorwaarden van de richtlijnen:

2014/53/EU RED-richtlijn
2011/65/EU RoHS-richtlijn

Een kopie van de conformiteitsverklaring is verkrijgbaar via: www.frogblue.com.