

frogblue Contact

frogContact5-BAT C5-BAT.01

Ingresso a 5 canali con alimentazione a batteria

Uso conforme

Ingresso a 5 canali multifunzionale con alimentazione a batteria per l'interrogazione dei contatti a bassissima tensione. Con funzioni comfort e di temporizzazione.

Montaggio nella presa del dispositivo secondo DIN 49073. (Profondità della presa min. 53 mm per l'installazione dietro l'inserto dell'interruttore; con profondità ridotta è necessario il montaggio singolo.)

Avvertenze di sicurezza

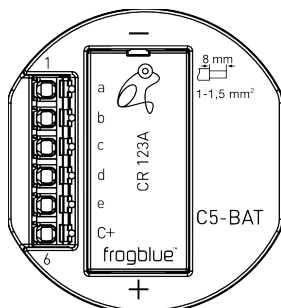
Il montaggio dei dispositivi elettrici può essere eseguito solo da elettricisti.

In caso di inosservanza delle istruzioni possono verificarsi danni al dispositivo, incendio o altri pericoli!

Rispettare le prescrizioni nazionali.

Queste istruzioni fanno parte del prodotto e devono rimanere presso il cliente.

Struttura del dispositivo



- a: Ingresso 1
b: Ingresso 2
c: Ingresso 3
d: Ingresso 4
e: Ingresso 5
C+: Polo positivo comune

Funzione

Informazioni di sistema

Questo dispositivo è un prodotto del sistema frogblue. Vengono presupposte conoscenze specialistiche acquisite nell'ambito di corsi di formazione frogblue.

La funzione del dispositivo dipende dal software. Informazioni dettagliate sulle versioni del software e sulle relative funzioni sono riportate sul sito web di frogblue.

Descrizioni tecniche, ulteriori istruzioni dettagliate e avvertenze sullo smaltimento corretto sono riportate nel manuale messo a disposizione del sito web di frogblue.

La messa in funzione e la configurazione vengono eseguite con l'app frogblue.

Caratteristiche del prodotto:

- Funzioni di ingresso parametrizzabili
- Alimentazione tramite batteria (CR123A, 3 V), nessun cablaggio supplementare necessario tra i moduli frogblue

Informazioni per elettricisti

Montaggio e collegamento elettrico

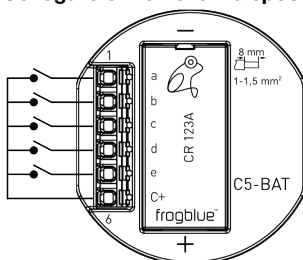


PERICOLO!

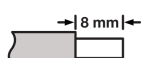
Agli ingressi non deve essere mai collegata tensione di rete (>50 V). Questa mette in pericolo la sicurezza dell'intero sistema. Le persone possono essere messe in pericolo, i dispositivi e le apparecchiature possono essere distrutti.

I cavi a bassissima tensione non devono essere posati nella stessa apertura dei cavi a bassa tensione della scatola di derivazione e dovrebbero essere posati quanto più lontani possibili.

Collegare e montare il dispositivo

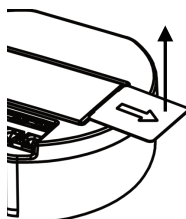


Lunghezza di spelatura

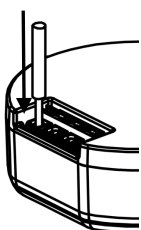


Ø 1 ... 1,5 mm²; conduttori rigidi consigliati

Estrarre le strisce di protezione della batteria

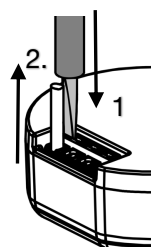


Collegare i fili



Spingere completamente i conduttori nel morsetto

Scollegare i fili

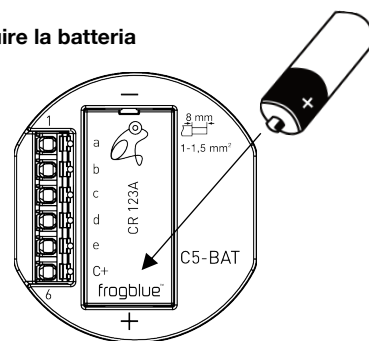


1. Premere e tenere premuto lo sbloccaggio con cacciavite a intaglio (mis. 3)
2. Estrarre i fili

Ripetere la procedura per ogni filo

Il frogContact5-BAT e i conduttori collegati devono essere installati separatamente dai dispositivi/cavi a bassa tensione.

Sostituire la batteria



Usare solo batterie al litio del tipo CR123A (3V). Per la sostituzione della batteria rimuovere il coperchio della batteria e inserire la batteria. Rispettare l'orientamento della batteria.

Dati tecnici

Ingressi5; collegamento di contatti a potenziale zero

Bluetooth Bluetooth 4.2 Low Energy

Banda di frequenza 2400 MHz – 2483,5 MHz, max. 3,4 dBm

Temperatura ambiente -20 ... +55 °C

Temperatura di magazzinaggio/trasporto -20 ... +60 °C

Dimensioni (Lung.xLarg.xAlt.) 48 x 53 x 21 mm

Tipo di collegamento Morsetto a innesto a molla

Sezione conduttore 1 ... 1,5 mm²

Lunghezza del cavo per ingresso max. 50 m

Alimentazione di tensione Batteria (CR123A), 3 V

Con riserva di modifiche tecniche.

Garanzia

La garanzia ha validità nell'ambito delle disposizioni di legge ed eventuali rivendicazioni vengono evase tramite il rivenditore specializzato.

Dichiarazione di conformità

Con la presente la frogblue AG, Luxemburger Str. 6, 67657 Kaiserslautern, Germania, dichiara che questo prodotto soddisfa i requisiti di base e le altre condizioni rilevanti delle direttive

2014/53/UE Direttiva RED

2011/65/UE Direttiva RoHS

Una copia della Dichiarazione di conformità è disponibile all'indirizzo: www.frogblue.com