

## 5-kanal ingång

### Avsedd användning

Multifunktionell 5-kanal ingång för identitetsförfrågning från klenspänningskontakter. 5 ingångar i 3 galvaniskt isolerade kretsar. Med komfort- och tidsfunktioner.

Montering i apparatdosa enligt DIN 49073. (Dösdjup min. 53 mm vid installation bakom brytarinnerdel, vid litet djup är enkel montering nödvändig.)

## Säkerhetsanvisningar

Installation och montering av elektriska apparater får endast utföras av elektriker.

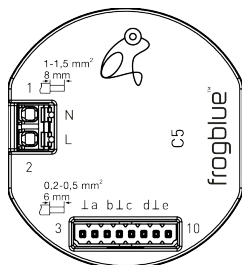
Vid åsidosättande av anvisningen kan det uppstå skador på apparat, brand eller andra faror!

Fara på grund av elektrisk stöt. Innan arbeten på apparaten ska nätspänningen kopplas från och automatsäkringar stängas av.

Gällande föreskrifter i landet ska beaktas.

Denna bruksanvisning är en beståndsdel av produkten och måste stanna kvar hos kunden.

## Apparatkonstruktion



L/N: Anslutning nätledning

- a: Ingång 1
- b: Ingång 2
- c: Ingång 3
- d: Ingång 4
- e: Ingång 5
- L: Massa

## Funktion

### Systeminformation

Denna apparat är en produkt från frogblue-systemet. Detaljerade fackkunskaper förutsätts med hjälp av frogblue utbildningar.

Apparatens funktion är mjukvaruberoende. Detaljerad information om mjukvaruversioner och respektive funktionsomfång kan ses på frogblues hemsida.

Tekniska beskrivningar ytterligare detaljerade anvisningar samt anvisningar om korrekt bortskaffande finns i manualen, som står till förfogande på frogblues hemsida. Idrifttagning och konfiguration utförs med hjälp av frogblue appen.

### Produktgenskaper:

- Ingångar som kan parametreras
- Försörjning via nätledning, inget ytterligare kablage mellan frogblue modulerna nödvändigt.

## Information för elektriker

### Montering och elektrisk anslutning



**FARA!**

Elektrisk stöt vid beröring av spänningsförande delar.

Elektrisk stöt kan leda till dödsfall.

Innan arbeten på apparaten frikoppla och täck över spänningsförande delar i omgivningen!

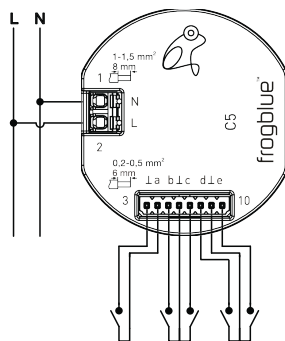


**FARA!**

På ingångarna får det under inga omständigheter anslutas nätspänning (>50 V). På detta sätt äventyras hela systemets säkerhet! Personer kan vara utsatta för fara, apparater och anordningar kan förstöras!

Klenspänningsledningarna får inte föras in i förgreningsdosan genom den samma öppningen som lågspänningsledningarna och bör rumsligt föras så åtskilt som möjligt.

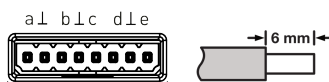
### Ansluta och montera apparat



### Skallängd

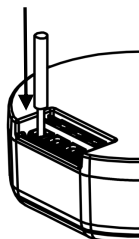


Ø 1 ... 1,5 mm<sup>2</sup>; styva ledare rekommenderas



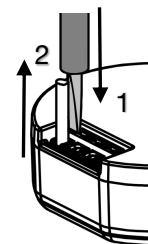
Ø 0,2 ... 0,5 mm<sup>2</sup>; styva ledare rekommenderas

### Klämma på kabelledare



Skjut ledare fullständigt in i lämma

### Klämma av kabelledare

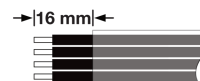


1. Tryck och håll upplåsning med spårskruvmejsel (Gr. 3)
2. Dra ut kabelledare

Upprepa procedur för varje kabelledare

Klenspänningsledningarna ska innan anslutningen föras genom det bifogade plast-röret. I givet fall ska röret kortas av.

Ledarna får maximalt sticka 16 mm ut ur röret. Röret måste täcka över ledarnas totala längd inuti dosan.



## Tekniska data

Nätspänning AC 110-240 V~  
Nätfrekvens 50 / 60 Hz

Ingångar 5; anslutning potentialfria kontakter (Självförsörjning 2 V / max. 1 mA) eller klenspänningskontakter (max. 30 VAC / 50 VDC)

Bluetooth Bluetooth 4.2 Low Energy

Frekvensband 2400 MHz – 2483.5 MHz, max. 3,4 dBm

Omgivningstemperatur -25 ... +65 °C  
Lager-/transporttemperatur -25 ... +70 °C

Mått (LxBxH) 48 x 53 x 21 mm  
Anslutningstyp fjäder stickklämma  
Ledarearea nätledning 1 ... 1,5 mm<sup>2</sup>  
Ledarearea ingångar 0,2 ... 0,5 mm<sup>2</sup>  
Ledningslängd per ingång max. 100 m

Med förbehåll för tekniska ändringar.

## Garanti

Garantin utförs enligt den gällande lagstiftningen hos återförsäljaren.

## Försäkran om överensstämmelse

Härmed förklarar frogblue AG, Luxemburger Str. 6, 67657 Kaiserslautern, att denna produkt motsvarar de grundläggande kraven och andra relevanta kraven i direktiven

2014/53/EU RED-direktivet  
2011/65/EU RoHS direktivet

En kopia av försäkran om överensstämmelse kan erhållas på: [www.frogblue.com](http://www.frogblue.com)