

## frogblue Connect

**frogConnect**  
SU-CO1-1.01

### Modul za odpravljanje motenj

#### Predvidena uporaba

Za odvajanje uhajavega toka/preostale napetosti. Zmanjša naknadno tlenje določenih LED-sijalk v izključenem stanju.

Za uporabo z zatemnitvenimi stikali frogblue.

Montaža v vtičnico naprave v skladu z DIN 49073. (Globina vtičnice najm. 53 mm pri namestitvi za vložek stikala; pri manjši globini je potrebna posamezna vgradnja.)

#### Varnostni napotki

Električne naprave lahko vgradijo in montirajo samo električarji.

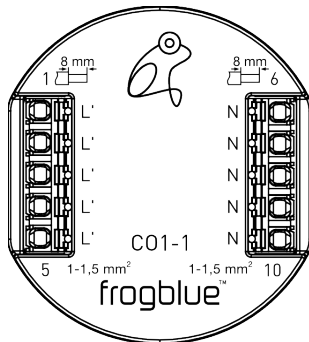
Pri neupoštevanju navodil lahko pride do grotne škode na napravi, požara ali drugih nevarnosti!

Nevarnost zaradi električnega udara. Pred deli na napravi ali zamenjavo sijalk odklopite omrežno napetost in izklopite avtomat varovalk.

Upoštevati je treba specifične državne predpise.

Ta navodila so sestavni deli izdelka in morajo ostati pri kupcu.

#### Sestava naprave



L': Izhod zatemnitveno stikalo/dovod obremenitve  
N: Nevtralni vodnik

### Delovanje

#### Sistemske informacije

Ta naprava je izdelek sistema frogblue. Za pravilno uporabo je potrebno pridobiti strokovno znanje na usposabljanjih podjetja frogblue.

Tehnične opise, nadaljnja podrobna navodila ter napotke za pravilno odstranjevanje najdete v priročniku, ki je na voljo na spletni strani podjetja frogblue.

### Informacije za električarje

#### Montaža in električni priklop



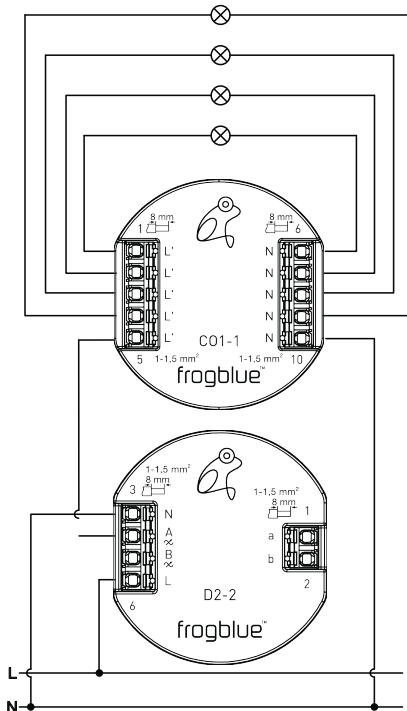
#### NEVARNOST!

**Električni udar ob dotiku delov, ki so pod napetostjo.**

**Električni udar lahko vodi do smrti.**

**Pred deli na napravi izklopite napajanje in prekrijte dele v bližini, ki prevajajo napetost.**

#### Priklop in montaža naprave

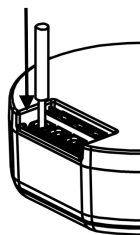


#### Dolžina odstranitve izolacije



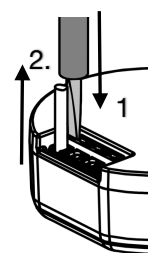
Ø 1 ... 1,5 mm²; priporočeni togi prevodniki

#### Priklop kablskih žil



Prevodnik do konca potisnite v sponko.

### Odklop kablskih žil



1. S križnimi izvijačem (vel. 3) pritisnite v sprostitveni mehanizem in zadržite.
2. Izvlecite kabelsko žilo.

*Postopek ponovite za vsako žilo.*

### Tehnični podatki

Omrežna napetost	AC 110-240 V~
Omrežna frekvenca	50 / 60 Hz
Temperatura okolice	-25 ... +55 °C
Temperatura skladiščenja/transporta	-25 ... +70 °C
Kapaciteta	0,15 µF
Priključni tok	najv. 6 A

Mere (DxŠxV)	48 x 53 x 21 mm
Vrsta priklopa	Vzmetna vtična sponka
Presek prevodnika	1 ... 1,5 mm²

Tehnične spremembe pridržane.

### Garancija

Garancijo daje specializiran prodajalec v skladu z zakonskimi določili.

### Izjava o skladnosti

Podjetje frogblue AG, Luxemburger Str. 6, 67657 Kaiserslautern izjavlja, da izdelek ustreza osnovnim zahtevam in drugim bistvenim različicam Direktiv

2014/53/EU      Direktiva RED  
2011/65/EU      Direktiva RoHS.

Kopija izjave o skladnosti je na voljo na: [www.frogblue.com](http://www.frogblue.com)