

## frogblue Dimmer

### frogDim2-2

D2-2-300.01



## 2-kanals dæmperkontakt

### Tilsigtet brug

Multifunktionel 2-kanals dæmperaktuator med 2 udgange til at dæmpe/tænde/slukke lys og med 2 indgange til aftastning af følere og kontakter (220-240V~).

Tænd/sluk og dæmpning af lyskilder, der er godkendt til alle faseafsnit.

Tænd/sluk af alle andre lyskilder.

Med komfort- og tidsfunktioner, effektmåling og kortslutningsdetektering. (2x 300W@230V~).

Montering i apparatdåse iht. DIN 49073.

(Dåsedybde min. 53 mm ved installation under kontaktindsats; ved en lavere dybde er indbygning enkeltvist nødvendig.)

## Sikkerhedsanvisninger

Elektriske apparater må kun indbygges og monteres af kvalificerede elektrikere.

Hvis denne vejledning ikke følges, kan der opstå skader på apparatet, brand eller andre farer!

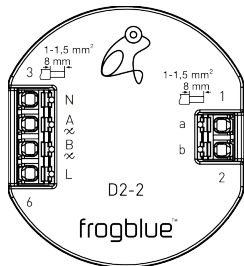
Fare for elektrisk stød. Apparatet er ikke egnet til sikker afbrydelse af lysnetforsyningen. Selvom apparatet er slukket, er belastningen ikke elektrisk isoleret fra lysnettet.

Fare for elektrisk stød. Før der udføres arbejde på apparatet, eller før lyskilder udskiftes, skal netspændingen afbrydes, og automatsikringen skal frakobles.

De landespecifikke forskrifter skal overholdes.

Denne vejledning er en del af produktet og skal blive hos kunden.

## Apparatets opbygning



- L/N: Tilslutning af lysnetledning  
A: Belastningsudgang 1  
B: Belastningsudgang 2  
a: Følerindgang 1  
b: Følerindgang 2

## Funktion

### Systeminformation

Dette apparat er et produkt i frogblue-systemet. En detaljeret faglig viden gennem frogblue-kurser forudsættes.

Apparatets funktion er softwareafhængig. Detaljerede informationer om softwareversioner og apparatets funktioner fremgår af frogblue's websted.

Aktuelle tekniske beskrivelser og andre detaljerede vejledninger er altid tilgængelige på frogblue's websted.

Apparatet tages i brug og konfigureres via frogblue-appen.

### Produktegenskaber:

- Kortslutningssikker
- Temperaturfrakobling (>75°C)
- Tilbage melding om skiftetilstand og dæmpningsværdi
- Parametriserbar tænde- og dæmpningsegenskab
- Tænd- og sluk-forsinkelse med sluk-advarsel
- Forsyning via lysnetledning, ekstra kabelføring mellem frogblue-moduler er ikke nødvendig

## Informationer til kvalificerede elektrikere

### Montering og elektrisk tilslutning



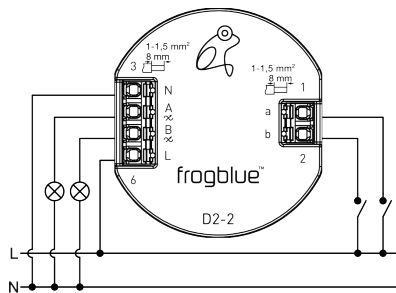
**FARE!**

**Elektrisk stød ved berøring af spændingsførende dele.**

**Et elektrisk stød kan være dødbringende.**

**Før arbejdet på apparatet påbegyndes, skal strømforsyningen afbrydes, og spændingsførende dele i omgivelserne skal tildækkes!**

### Tilslutning og montering af apparatet

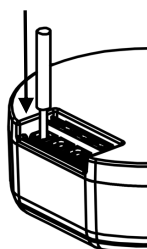


### Afisoleringslængde



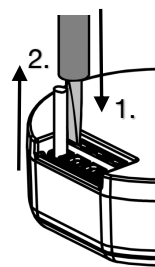
Ø 1 ... 1,5 mm<sup>2</sup>; stiv leder anbefales

### Klemme ledere på



Skub leder fuldstændigt ind i klemme

### Klemme ledere af



1. Tryk og hold oplåsning med kærvskruetrækker (Gr. 3)
2. Træk leder ud

Gentag proces for hver leder

### Udgangenes funktion i leveringstilstand

Udgang A: Dæmpbar lampe

(kontrol af faseafsnit)

Udgang B: Dæmpbar lampe

(kontrol af faseafsnit)

### Indgangenes funktion i leveringstilstand

Indgang	Udgang
a tryk kort	A tænd
a tryk længe	A dæmpning
b tryk kort	B tænd
b tryk længe	B dæmpning

## Tekniske data

Netspænding AC 220-240 V ~  
Netfrekvens 50 / 60 Hz

Indgange 2; 220-240 V ~

Bluetooth Bluetooth 4.2 Low Energy

Frekvensbånd 2400 MHz – 2483.5 MHz, maks. 3,4 dBm

Omgivelsestemperatur -25 ... +45 °C  
Opbevarings-/transporttemperatur -25 ... +70 °C

Udgange 2; 220-240 V ~

Kontakttype ε, MOSFET

Egnede belastninger Pærebelastning elektronisk transformer

Ikke egnede belastninger induktiv belastning

Tilslutningseffekt 300W/udgang (220-240 V ~)

Mål (LxBxH) 48 x 53 x 21 mm

Tilslutningstype Fjederstikklemme

Lederdiameter 1 ... 1,5 mm<sup>2</sup>

Med forbehold for tekniske ændringer.

## Garanti

Garantien ydes gennem specialforretningen i overensstemmelse med de lovgivningsmæssige bestemmelser.

## Overensstemmelseserklæring

Hermed erklærer frogblue AG, Luxemburger Str. 6, 67657 Kaiserslautern, at dette produkt opfylder de grundlæggende krav og andre relevante krav i følgende direktiver

2014/53/EU RED-direktivet  
2011/65/EU RoHS-direktivet

En kopi af overensstemmelseserklæringen er tilgængelig på: [www.frogblue.com](http://www.frogblue.com)