

Relè frogblue

frogRelay2-2

R2-2-1200.01

Interruttore relè a 2 canali

Uso conforme

Interruttore relè a 2 canali multifunzionale con 2 uscite per il comando di veneziane/tapparelle o per la commutazione di altre utenze. Con 2 ingressi per l'interrogazione di e interruttori (110-240 V~).

Con funzioni comfort e di temporizzazione, misurazione della potenza e rilevamento di sovracorrenti. (Totale 1200 W @ 230 V~).

Montaggio nella presa del dispositivo secondo DIN 49073. (Profondità della presa min. 53 mm per l'installazione dietro l'inserto dell'interruttore; con profondità ridotta è necessario il montaggio singolo.)

Avvertenze di sicurezza

Il montaggio dei dispositivi elettrici può essere eseguito solo da elettricisti.

In caso di inosservanza delle istruzioni possono verificarsi danni al dispositivo, incendio o altri pericoli!

Pericolo a causa di folgorazione. Il dispositivo non può essere staccato dalla tensione. Anche se il dispositivo è spento il carico non è isolato galvanicamente dalla rete.

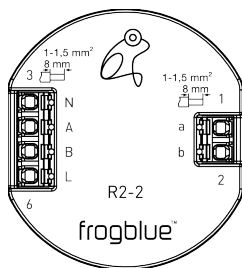
Pericolo a causa di folgorazione. Prima di lavori al dispositivo o prima della sostituzione di lampade, staccare la tensione di rete e spegnere i fusibili.

Anche in caso di uso contemporaneo delle uscite di carico, il carico complessivo di 1200 W non deve essere superato.

Rispettare le prescrizioni nazionali.

Queste istruzioni fanno parte del prodotto e devono rimanere presso il cliente.

Struttura del dispositivo



L/N: Collegamento cavo di rete

A: Uscita di carico 1

B: Uscita di carico 2

a: Ingresso 1

b: Ingresso 2

Funzione

Informazioni di sistema

Questo dispositivo è un prodotto del sistema frogblue. Vengono presupposte conoscenze specialistiche acquisite nell'ambito di corsi di formazione frogblue.

La funzione del dispositivo dipende dal software. Informazioni dettagliate sulle versioni del software e sulle relative funzioni sono riportate sul sito web di frogblue.

Descrizioni tecniche, ulteriori istruzioni dettagliate e avvertenze sullo smaltimento corretto sono riportate nel manuale messo a disposizione del sito web di frogblue.

La messa in funzione e la configurazione vengono eseguite con l'app frogblue.

Caratteristiche del prodotto:

- Disinserimento in base alla temperatura (> 75 °C)
- Feedback dello stato di commutazione
- Caratteristiche di accensione e spegnimento parametrizzabili
- Ritardo di accensione e spegnimento
- Bloccaggio reciproco delle uscite nell'esercizio del motore/veneziane (configurazione con l'app frogblue)
- Alimentazione tramite cavo di rete, nessun cablaggio supplementare necessario tra i moduli frogblue

Informazioni per elettricisti

Montaggio e collegamento elettrico



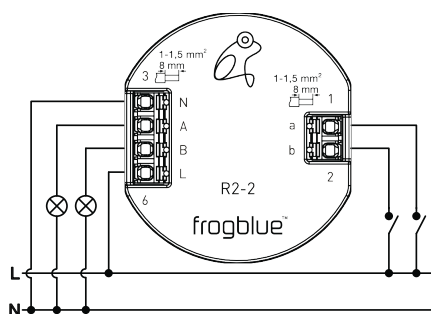
PERICOLO!

Folgorazione in caso di contatto con componenti sotto tensione.

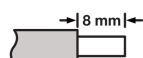
La folgorazione può causare la morte.

Prima di lavori sul dispositivo, staccare la tensione e coprire i componenti sotto tensione presenti nella zona circostante.

Collegare e montare il dispositivo

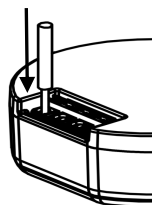


Lunghezza di spelatura



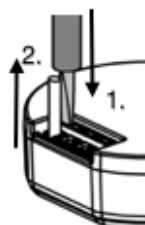
Ø 1 ... 1,5 mm²; conduttori rigidi consigliati

Collegare i fili



Spingere completamente i conduttori nel morsetto

Scollegare i fili



1. Premere e tenere premuto lo sbloccaggio con cacciavite a intaglio (mis. 3)
2. Estrarre i fili

Ripetere la procedura per ogni filo

Funzione degli ingressi allo stato alla consegna

Ingresso		Uscita	
a	Azionare brevemente	A	Commutare
b	Azionare brevemente	B	Commutare

Le uscite sono bloccate in modo reciproco (esercizio veneziane). Modificabili con l'app frogblue.

Dati tecnici

Tensione di rete AC 110-240 V~
Frequenza di rete 50 / 60 Hz

Bluetooth Bluetooth 4.2 Low Energy

Banda di frequenza 2400 MHz – 2483,5 MHz, max. 2,9 dBm

Ingressi 2; 110-240 V~

Temperatura ambiente -25 ... +50 °C
Temperatura di magazzino/trasporto -25 ... +70 °C

Uscite 2; 110-240 V~

Tipo di contatto µ, contatto di chiusura

Carichi idonei Carico ohmico
Carico induttivo
Carico capacitivo
Trasformatore elettronico

Potenza di collegamento 1200 W totale
Lampadine a incandescenza/LED (220-240 V~)
600 W totale (110-219 V~)

Lampadine alogene HV 1200 W totale (220-240 V~)
600 W totale (110-219 V~)

Carico capacitivo max. 6 A totale (110-240 V~)
Trasformatore 600 VA / uscita (220-240 V~)
elettronico 300 VA / uscita (110-219 V~)

Dimensioni (Lung.xLarg.xAlt.) 48 x 53 x 21 mm
Tipo di collegamento Morsetto a innesto a molla
Sezione conduttore 1 ... 1,5 mm²

Con riserva di modifiche tecniche.

Garanzia

La garanzia ha validità nell'ambito delle disposizioni di legge ed eventuali rivendicazioni vengono evase tramite il rivenditore specializzato.

Dichiarazione di conformità

Con la presente la frogblue AG, Luxemburger Str. 6, 67657 Kaiserslautern, Germania, dichiara che questo prodotto soddisfa i requisiti di base e le altre condizioni rilevanti delle direttive

2014/53/UE Direttiva RED
2011/65/UE Direttiva RoHS

Una copia della Dichiarazione di conformità è disponibile all'indirizzo: www.frogblue.com