

frogblue dimmer

frogDim2-2
D2-2-300.01



2-kanal dimmbrytare

Avsedd användning
Multifunktionellt 2-kanal dimm-ställdon med 2 utgångar för att dimma/koppla ljus och med 2 ingångar för identitetsförfrågning från knappar och brytare (110-240 V~).
Omkoppling och dimning för alla lampor som är godkända för fasstyrning. Slå på alla andra lampor.
Med komfort- och tidsfunktioner, effektmätning och kortslutningsdetektering. (2x 300 W @ 230 V~).

Montering i apparatlåda enligt DIN 49073.
(Låddjup minst 53 mm för installation bakom brytarinsatsen (rekommenderas 63 mm); för mindre djup krävs individuell installation).

Säkerhetsanvisningar

Installation och montering av elektriska apparater får endast utföras av elektriker.

Vid åsidosättande av anvisningen kan det uppstå skador på apparat, brand eller andra faror!

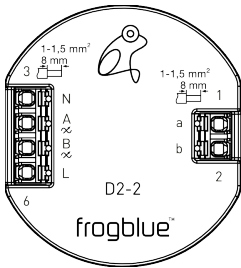
Fara på grund av elektrisk stöt. Apparaten är inte lämplig för frikoppling. Också vid avstängd apparat är belastningen inte avskild galvaniskt från nätet.

Fara på grund av elektrisk stöt. Innan arbeten på apparaten eller innan byte av lampor ska nätspänningen kopplas från och automatsäkringar stängas av.

Gällande föreskrifter i landet ska beaktas.

Denna bruksanvisning är en beståndsdel av produkten och måste stanna kvar hos kunden.

Apparatkonstruktion



- L/N: Anslutning nätledning
A: Lastutgång 1
B: Lastutgång 2
a: Ingång 1
b: Ingång 2

Funktion

Systeminformation
Denna apparat är en produkt från frogblue-systemet. Detaljerade fackkunskaper förutsätts med hjälp av frogblue utbildningar.

Apparatens funktion är mjukvaruberoende. Detaljerad information om mjukvaruversioner och respektive funktionsomfång kan ses på frogblues hemsida.

Tekniska beskrivningar ytterligare detaljerade anvisningar samt anvisningar om korrekt bortskaffande finns i manualen, som står till förfogande på frogblues hemsida.
Idrifttagning och konfiguration utförs med hjälp av frogblue appen.

Produktegenskaper:

- Kortslutningssäkra
- Temperaturavstängning (>75 °C)
- Kopplingstillståndets och dimmvärdets lägesvisare
- Påslagnings- och dimm-beteende som kan parametreras
- Påslagnings- och avstängningsfördröjning med avstängningsvarning
- Försörjning via nätledning, inget ytterligare kablage mellan frogblue modulerna nödvändigt

Information för elektriker

Montering och elektrisk anslutning



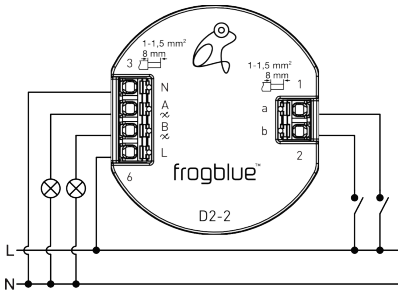
FARA!

Elektrisk stöt vid beröring av spänningsförande delar.

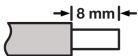
Elektrisk stöt kan leda till dödsfall.

Innan arbeten frikoppla apparat och täck över spänningsförande delar i omgivningen!

Ansluta och montera apparat

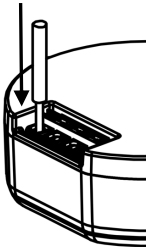


Skallängd



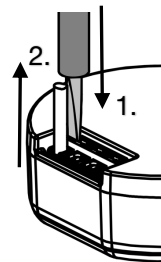
Ø 1 ... 1,5 mm²; styva ledare rekommenderas

Klämma på kabelledare



Skjut ledare fullständigt in i klämma

Klämma av kabelledare



1. Tryck och håll upplåsning med spårskruvmejsel (Gr. 3)
2. Dra ut kabelledare

Upprepa procedur för varje kabelledare

Utgångarnas funktion i leveranstillståndet

Utgång A: Dimmbar lampa (Kontroll av fasssektionen)
Utgång B: Dimmbar lampa (Kontroll av fasssektionen)

Ingångarnas funktion i leveranstillståndet

Ingång		Utgång
a	tryck kortvarigt	A omkoppling
a	tryck länge	A dimma
b	tryck kortvarigt	B omkoppling
b	tryck länge	B dimma

Tekniska data

Nätspänning AC 110-240 V~
Nätfrekvens 50 / 60 Hz

Ingångar 2; 110-240 V~

Bluetooth Bluetooth 4.2 Low Energy

Frekvensband 2400 MHz – 2483.5 MHz, max. 3,4 dBm

Omgivningstemperatur -25 ... +45 °C
Lager-/transporttemperatur -25 ... +70 °C

Utgångar 2; 110-240 V~

Kontakttyp ε, MOSFET

Lämpliga laster Laddning av glödlampa
Elektronisk transformator

Olämpliga laster induktiv belastning

Ansluten belastning 300 W/utgång (220-240 V~)

Mått (LxBxH) 48 x 53 x 21 mm
Anslutningstyp fjäder stickklämma
Ledararea 1 ... 1,5 mm²

Med förbehåll för tekniska ändringar.

Garanti

Garantin utförs enligt den gällande lagstiftningen hos återförsäljaren.

Försäkran om överensstämmelse

Härmed förklarar frogblue AG, Luxemburger Str. 6, 67657 Kaiserslautern, att denna produkt motsvarar de grundläggande kraven och andra relevanta kraven i direktiven

2014/53/EU RED-direktivet
2011/65/EU RoHS direktivet

En kopia av försäkran om överensstämmelse kan erhållas på: www.frogblue.com