

## frogblue Input

### frogIn3-AC I3-AC.01



### 3-kanalowe wejście

#### Użytkowanie zgodne z przeznaczeniem

Wielofunkcyjne 3-kanalowe wejście do odczytu przycisków i przełączników (110-240 V~). Z funkcjami komfortu i czasowymi.

Przeznaczony do montażu w puszcze elektrycznej wg DIN 49073.

(Głębokość puszk min. 53 mm w przypadku montażu za wkładem przełącznika; w przypadku zbyt małej głębokości wymagany montaż pojedynczy.)

### Wskazówki bezpieczeństwa

Instalację i montaż urządzeń elektrycznych wolno przeprowadzać wyłącznie wykwalifikowanym elektrykom.

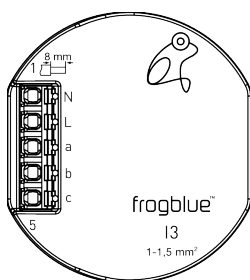
W przypadku nieprzestrzegania instrukcji może dojść do uszkodzenia urządzenia, pożaru lub powstania innych zagrożeń!

Niebezpieczeństwo porażenia prądem elektrycznym. Przed przystąpieniem do prac na urządzeniu lub przed wymianą źródeł światła, odłączyć napięcie sieciowe i wyłączyć bezpieczniki automatyczne.

Należy przestrzegać krajowych przepisów.

Niniejsza instrukcja przynależy do produktu i musi pozostać u klienta.

### Budowa urządzenia



L/N: Przyłącze przewodu sieciowego

- a: Wejście 1
- b: Wejście 2
- c: Wejście 3

### Funkcja

#### Informacje o systemie

Niniejszy produkt jest produktem należącym do systemu frogblue. Wymagana jest szczegółowa wiedza zdobyta w ramach szkoleń frogblue.

Funkcja urządzenia zależy od oprogramowania. Szczegółowe informacje na temat wersji oprogramowania oraz danego zakresu funkcji można znaleźć na stronie internetowej frogblue. Opisy techniczne, dalsze szczegółowe instrukcje oraz wskazówki dotyczące prawidłowej użycia są zawarte w podręczniku dostępnym na stronie internetowej frogblue.

Uruchomienia i konfiguracji dokonuje się za pomocą aplikacji frogblue.

#### Cechy produktu:

- Parametryzowane wejścia
- Zasilanie przez przewód sieciowy, brak konieczności dodatkowego okablowania pomiędzy modułami frogblue

### Informacje dla wykwalifikowanych elektryków

#### Montaż i podłączenie zasilania



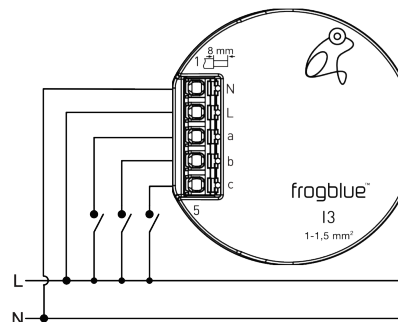
#### NIEBEZPIECZEŃSTWO!

Niebezpieczeństwo porażenia prądem w przypadku dotknięcia elementów pod napięciem.

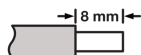
Porażenie prądem grozi śmiercią.

Przed przystąpieniem do prac na urządzeniu, odłączyć napięcie i przykryć elementy pod napięciem w otoczeniu!

#### Podłączenie i montaż urządzenia

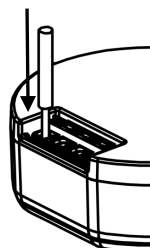


#### Długość zdejmowania izolacji



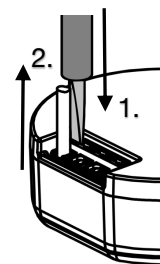
Ø 1 ... 1,5 mm²; zalecane sztywne przewody

#### Podłączenie żył do zacisków



Wsunąć całkowicie przewód w zacisk

### Odłączenie żył od zacisków



1. Wcisnąć i przytrzymać blokadę śrubokrętem do wkrętów z rowkiem (roz. 3)
2. Wyciągnąć żyłę

Powtórzyć tę czynność dla każdej

### Dane techniczne

Napięcie sieciowe AC 110-240 V~  
Częstotliwość sieci 50 / 60 Hz

Wejścia 3; 110-240 V~

Bluetooth Bluetooth 4.2 Low Energy

Pasma częstotliwości 2400 MHz – 2483.5 MHz, maks. 4,3 dBm

Temperatura otoczenia -25 ... +65 °C

Temperatura przechowywania/transportu -25 ... +70 °C

Wymiary (DxSxW) 48 x 53 x 21 mm

Rodzaj przyłącza zacisk wtykowy sprężynowy

Przekrój przewodu 1 ... 1,5 mm²

Zmiany techniczne zastrzeżone.

Zasadnicze wskazówki dotyczące produktu oraz dalsze szczegółowe informacje dotyczące eksploatacji i prawidłowej użycia są zawarte w podręczniku użytkownika dostępnym na stronie internetowej: [www.frogblue.com](http://www.frogblue.com)

### Gwarancja

Gwarancja jest realizowana w ramach ustawowych przepisów przez sieć autoryzowanych sprzedawców.

### Deklaracja zgodności

Firma frogblue AG, Luxemburger Str. 6, 67657 Kaiserslautern oświadcza, że niniejszy produkt spełnia zasadnicze wymagania oraz pozostałe istotne obowiązki wynikające z dyrektyw

2014/53/UE Dyrektywa RED  
2011/65/UE Dyrektywa RoHS

Kopia deklaracji zgodności jest dostępna pod adresem: [www.frogblue.com](http://www.frogblue.com)