

Przełącznik frogblue

frogRelay2-2-PF
R2-2-PF.01

2-kanalowy przełącznik przełącznikowy

Użytkowanie zgodne z przeznaczeniem

Wielofunkcyjny 2-kanalowy przełącznik przełącznikowy z 2 wyjściami bezpotencjałowymi. Z 2 wejściami do odczytu przycisków i przełączników (110-240 V~). Z funkcjami komfortu i czasowymi.

Przeznaczony montażu w puszcze elektrycznej wg DIN 49073. (Głębokość puszki min. 53 mm w przypadku montażu za wkładem przełącznika; w przypadku zbyt małej głębokości wymagany montaż pojedynczy.)

Wskazówki bezpieczeństwa

Instalację i montaż urządzeń elektrycznych wolno przeprowadzać wyłącznie wykwalifikowanym elektrykom.

W przypadku nieprzestrzegania instrukcji może dojść do uszkodzenia urządzenia, pożaru lub powstania innych zagrożeń!

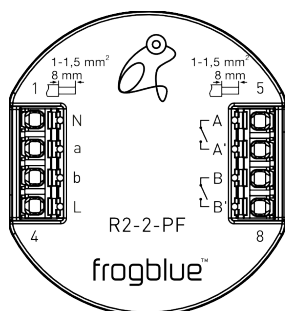
Niebezpieczeństwo porażenia prądem elektrycznym. Przed przystąpieniem do prac na urządzeniu lub przed wymianą źródeł światła, odłączyć napięcie sieciowe i wyłączyć bezpieczniki automatyczne.

Jeżeli do wyjścia (A lub B) zostanie podłączone napięcie SELV, do innego wyjścia (B lub A) można podłączyć również maksymalnie napięcie SELV.

Należy przestrzegać krajowych przepisów.

Niniejsza instrukcja przynależy do produktu i musi pozostać u klienta.

Budowa urządzenia



L/N: Przyłącze przewodu sieciowego
A/A': Styk bezpotencjałowy 1
B/B': Styk bezpotencjałowy 2
a: Wejście 1
b: Wejście 2

Funkcja

Informacje o systemie

Niniejszy produkt jest produktem należącym do systemu frogblue. Wymagana jest szczegółowa wiedza zdobyta w ramach szkoleń frogblue.

Funkcja urządzenia zależy od oprogramowania. Szczegółowe informacje na temat wersji oprogramowania oraz danego zakresu funkcji można znaleźć na stronie internetowej frogblue. Opisy techniczne, dalsze szczegółowe instrukcje oraz wskazówki dotyczące prawidłowej użycia są zawarte w podręczniku dostępnym na stronie internetowej frogblue. Uruchomienia i konfiguracji dokonuje się za pomocą aplikacji frogblue.

Cechy produktu:

- Sygnalizacja stanu załączenia
- Parametryzowane czasy włączenia i wyłączenia
- Opóźnienie włączenia i wyłączenia
- Wzajemna blokada wyjść w trybie silnika/żaluzji (konfiguracja za pomocą aplikacji frogblue)
- Zasilanie przez przewód sieciowy, brak konieczności dodatkowego okablowania pomiędzy modułami frogblue

Informacje dla wykwalifikowanych elektryków

Montaż i podłączenie zasilania



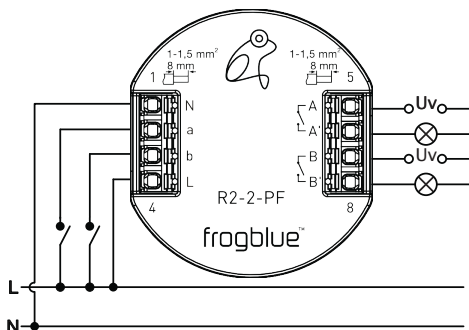
NIEBEZPIECZEŃSTWO!

Niebezpieczeństwo porażenia prądem w przypadku dotknięcia elementów pod napięciem.

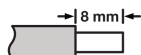
Porażenie prądem grozi śmiercią.

Przed przystąpieniem do prac na urządzeniu, odłączyć napięcie i przykryć elementy pod napięciem w otoczeniu.

Podłączenie i montaż urządzenia

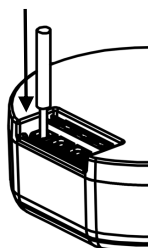


Długość zdejmowania izolacji



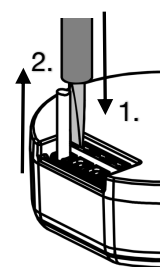
Ø 1 ... 1,5 mm²; zalecane sztywne przewody

Podłączenie żył do zacisków



Wsunąć całkowicie przewód w zacisk

Odłączenie żył od zacisków



1. Wcisnąć i przytrzymać blokadę śrubokrętem do wkrętów z rowkiem (roz. 3)
2. Wyciągnąć żyłę

Powtórzyć tę czynność dla każdej żyły

Ustawiona fabrycznie funkcja wyjść

Wejście	Wyjście
a krótkie naciśnięcie	A przełączanie
b krótkie naciśnięcie	B przełączanie

Dane techniczne

Napięcie sieciowe AC 110-240 V~
Częstotliwość sieci 50 / 60 Hz

Bluetooth Bluetooth 4.2 Low Energy

Pasmo częstotliwości 2400 MHz – 2483.5 MHz,
maks. -0,2 dBm

Wejścia 2; 110-240 V~

Temperatura otoczenia -25 ... +55 °C
Temperatura przechowywania/
transportu -25 ... +70 °C

Wyjścia 2; bezpotencjałowe

Uv (obciążenie omowe)
maks. 6 A / 30 V DC
maks. 2,5 A / 50 V DC
maks. 6 A / 110-240 V AC

Uv (obciążenie indukcyjne @ cosφ=0,4)
maks. 3 A / 30 V DC
maks. 0,8 A / 50 V DC
maks. 5 A / 110-240 V AC

Rodzaj styku µ, zestyk zwierny

Wymiary (DxSxW) 48 x 53 x 21 mm
Rodzaj przyłącza zacisk wtykowy sprężynowy
Przekrój przewodu 1 ... 1,5 mm²

Zmiany techniczne zastrzeżone.

Zasadnicze wskazówki dotyczące produktu oraz dalsze szczegółowe informacje dotyczące eksploatacji i prawidłowej użycia są zawarte w podręczniku użytkownika dostępnym na stronie internetowej: www.frogblue.com

Gwarancja

Gwarancja jest realizowana w ramach ustawowych przepisów przez sieć autoryzowanych sprzedawców.

Deklaracja zgodności

Firma frogblue AG, Luxemburger Str. 6, 67657 Kaiserslautern oświadcza, że niniejszy produkt spełnia zasadnicze wymagania oraz pozostałe istotne obowiązki wynikające z dyrektywy

2014/53/UE Dyrektywa RED
2011/65/UE Dyrektywa RoHS

Kopia deklaracji zgodności jest dostępna pod adresem: www.frogblue.com