

frogblue Contact

frogContact5-BAT C5-BAT.01

5-kanalowe wejście z zasilaniem baterijnym

Użytkowanie zgodne z przeznaczeniem

Wielofunkcyjne 5-kanalowe wejście z zasilaniem baterijnym do odczytu stanu styków bardzo niskiego napięcia. Z funkcjami komfortu i czasowymi.

Przeznaczony do montażu w puszcze elektrycznej wg DIN 49073. (Głębokość puszek min. 53 mm w przypadku montażu za wkładem przełącznika; w przypadku zbyt małej głębokości wymagany montaż pojedynczy.)

Wskazówki bezpieczeństwa

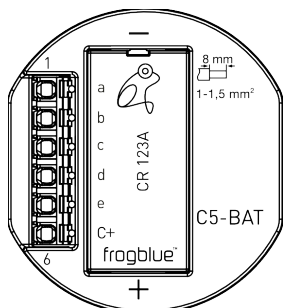
Instalację i montaż urządzeń elektrycznych wolno przeprowadzać wyłącznie wykwalifikowanym elektrykom.

W przypadku nieprzestrzegania instrukcji może dojść do uszkodzenia urządzenia, pożaru lub powstania innych zagrożeń!

Należy przestrzegać krajowych przepisów.

Niniejsza instrukcja przynależy do produktu i musi pozostać u klienta.

Budowa urządzenia



- a: Wejście 1
- b: Wejście 2
- c: Wejście 3
- d: Wejście 4
- e: Wejście 5
- C+: wspólny plus

Funkcja

Informacje o systemie

Niniejszy produkt jest produktem należącym do systemu frogblue. Wymagana jest szczegółowa wiedza zdobyta w ramach szkoleń frogblue.

Funkcja urządzenia zależy od oprogramowania. Szczegółowe informacje na temat wersji oprogramowania oraz danego zakresu funkcji można znaleźć na stronie internetowej frogblue.

Opisy techniczne, dalsze szczegółowe instrukcje oraz wskazówki dotyczące prawidłowej utylizacji są zawarte w podręczniku dostępnym na stronie internetowej frogblue.

Uruchomienia i konfiguracji dokonuje się za pomocą aplikacji frogblue.

Cechy produktu:

- Parametryzowane funkcje wejść
- Zasilanie bateryjne (CR123A, 3V), brak konieczności dodatkowego okablowania pomiędzy modułami frogblue

Informacje dla wykwalifikowanych elektryków

Montaż i podłączenie zasilania

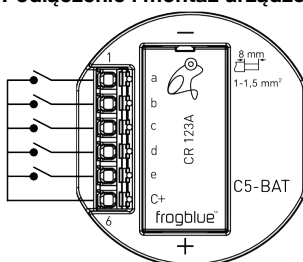


NIEBEZPIECZEŃSTWO!

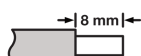
Do wejść pod żadnym pozorem nie wolno podłączać napięcia sieciowego (>50 V). Może to zagrazić bezpieczeństwu całego systemu. Może wystąpić zagrożenie dla osób i dojść do zniszczenia urządzeń i układów.

Przewodów bardzo niskiego napięcia nie wolno wprowadzać przez ten sam otwór do puszek rozdzielczej co przewodów niskiego napięcia i należy je poprowadzić możliwie jak najdalej od siebie.

Podłączenie i montaż urządzenia

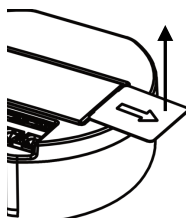


Długość zdejmowania izolacji

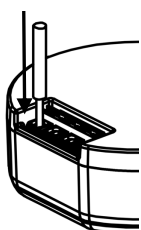


Ø 1 ... 1,5 mm²; zalecane sztywne przewody

Wyciągnąć pasek zabezpieczający baterię

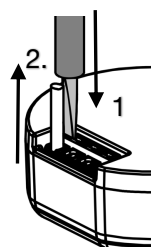


Podłączenie żył do zacisków



Wsunąć całkowicie przewód w zacisk

Odlączenie żył od zacisków

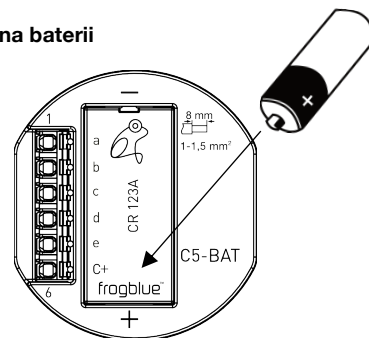


1. Wcisnąć i przytrzymać blokadę śrubokrętem do wkrętów z rowkiem (roz. 3)
2. Wyciągnąć żyłę

Powtórzyć tę czynność dla każdej żyły

frogContact5-BAT i podłączone przewody muszą zostać zainstalowane oddzielnie od urządzeń/przewodów niskonapięciowych.

Wymiana baterii



Używać wyłącznie baterii litowych typu CR123A (3V). W celu wymiany baterii zdjąć pokrywę baterii i włożyć baterię. Przestrzegać kierunku wkładania baterii.

Dane techniczne

Wejścia	5; do podłączenia styków bezpotencjałowych
Bluetooth	Bluetooth 4.2 Low Energy
Pasma częstotliwości	2400 MHz – 2483.5 MHz, maks. 3,4 dBm
Temperatura otoczenia	-20 ... +55 °C
Temperatura przechowywania/transportu	-20 ... +60 °C
Wymiary (DxSxW)	48 x 53 x 21 mm
Rodzaj przyłącza	zacisk wtykowy sprężynowy
Przekrój przewodu	1 ... 1,5 mm ²
Długość przewodu na każde wejście	maks. 50 m
Zasilanie napięciem	bateria (CR123A), 3 V

Zmiany techniczne zastrzeżone.

Gwarancja

Gwarancja jest realizowana w ramach ustawowych przepisów przez sieć autoryzowanych sprzedawców.

Deklaracja zgodności

Firma frogblue AG, Luxemburger Str. 6, 67657 Kaiserslautern oświadcza, że niniejszy produkt spełnia zasadnicze wymagania oraz pozostałe istotne obowiązki wynikające z dyrektyw

2014/53/UE Dyrektywa RED
2011/65/UE Dyrektywa RoHS

Kopia deklaracji zgodności jest dostępna pod adresem: www.frogblue.com