

## frogblue Relay

### frogRelay2-2

R2-2-1200.01

## 2-kanalno relejno stikalo

### Predvidena uporaba

Večfunkcijsko 2-kanalno relejno stikalo z 2 izhodom za krmiljenje žaluzij/rolet ali za preklapljanje drugih porabnikov. Z 2 vhodom za poizvedbo tipk in stikal (110-240 V~).

Z udobnimi in časovnimi funkcijami, meritvijo moči in zaznavanjem prekomerne napetosti (skupaj 1200 W pri 230 V~).

Montaža v vtičnico naprave v skladu z DIN 49073. (Globina vtičnice najm. 53 mm pri namestitvi za vložek stikala; pri manjši globini je potrebna posamezna vgradnja.)

### Varnostni napotki

Električne naprave lahko vgradijo in montirajo samo električarji.

Pri neupoštevanju navodil lahko pride do gmotne škode na napravi, požara ali drugih nevarnosti!

Nevarnost zaradi električnega udara. Naprava ni primerna za odklapljanje. Tudi pri izključen napravi obremenitev ni galvansko ločena od omrežja.

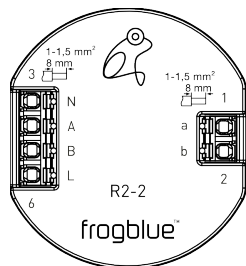
Nevarnost zaradi električnega udara. Pred deli na napravi ali zamenjavo sijalk odklopite omrežno napetost in izklopite avtomat varovalk.

Tudi pri hkratni uporabi obremenitvenih vhodov skupna obremenitev ne sme preseči 1200 W.

Upoštevat je treba specifične državne predpise.

Ta navodila so sestavni deli izdelka in morajo ostati pri kupcu.

### Sestava naprave



- L/N: Priključek omrežne napeljave  
A: Izhod obremenitve 1  
B: Izhod obremenitve 2  
a: Vhod 1  
b: Vhod 2

## Delovanje

### Sistemske informacije

Ta naprava je izdelek sistema frogblue. Za pravilno uporabo je potrebno pridobiti strokovno znanje na usposabljanjih podjetja frogblue.

Delovanje naprave je odvisno od programske opreme. Podrobne informacije o različicah programske opreme in vsakokratnem obsegu funkcij najdete na spletni strani podjetja frogblue.

Tehnične opise, nadaljnja podrobna navodila ter napotke za pravilno odstranjevanje najdete v priročniku, ki je na voljo na spletni strani podjetja frogblue.

Zagon in konfiguracija potekata preko aplikacije frogblue.

### Lastnosti izdelka:

- Temperaturni izklop (>75 °C)
- Povratno sporočilo o stikalnem stanju
- Nastavljivi časi vklopa in izklopa
- Zakasnitev vklopa in izklopa
- Vzajemna zapahnitev izhodov pri obratovanju na motor/žaluzij (konfiguracija preko aplikacije frogblue)
- Napajanje prek električne napeljave, dodatni kabli med moduli frogblue niso potrebni

## Informacije za električarje

### Montaža in električni priklop



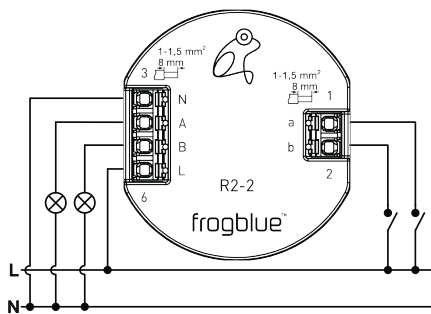
#### NEVARNOST!

Električni udar ob dotiku delov, ki so pod napetostjo.

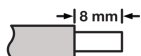
Električni udar lahko vodi do smrti.

Pred deli na napravi izklopite napajanje in prekrijte dele v bližini, ki prevajajo napetost.

### Priklop in montaža naprave

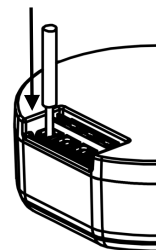


### Dolžina odstranitve izolacije



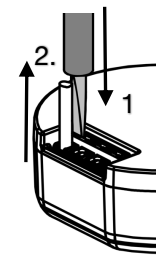
Ø 1 ... 1,5 mm<sup>2</sup>; priporočeni togi prevodniki

### Priklop kablskih žil



Prevodnik do konca potisnite v sponko.

### Odklop kablskih žil



1. S križnimi izvijačem (vel. 3) pritisnite v sprostivni mehanizem in zadržite.
2. Izvlecite kablsko žilo.

Postopek ponovite za vsako žilo.

### Funkcija vhodov v stanju dostave

Vhod	Izhod
a kratko pritisnite	A preklop
b kratko pritisnite	B preklop

Izhodi so vzajemno zaklenjeni (obratovanje žaluzij). Možno spremeniti z aplikacijo frogblue.

## Tehnični podatki

Omrežna napetost AC 110-240 V~  
Omrežna frekvenca 50 / 60 Hz

Bluetooth Bluetooth 4.2 Low Energy

Frekvenčni pas 2400 MHz – 2483,5 MHz, najv. 2,9 dBm

Vhodi 2; 110-240 V~

Temperatura okolice -25 ... +50 °C  
Temperatura skladiščenja/transporta -25 ... +70 °C

Izhodi 2; 110-240 V~

Vrsta kontakta µ, zapiralo

Primerne obremenitve ohmska obremenitev  
Induktivna obremenitev  
kapacitivna obremenitev  
Elektronski transformator

Priključna moč  
Sijalke/LED 1200 W skupaj (220-240 V~)  
600 W skupaj (110-219 V~)

VN-halogenke sijalke 1200 W skupaj (220-240 V~)  
600 W skupaj (110-219 V~)

Kapacitivna obremenitev najv. 6 A skupaj (110-240 V~)

Elektronski 600 VA / izhod (220-240 V~)  
transformator 300 VA / izhod (110-219 V~)

Mere (DxŠxV) 48 x 53 x 21 mm

Vrsta priklopa Vzmetna vtična sponka  
Presek prevodnika 1 ... 1,5 mm<sup>2</sup>

Tehnične spremembe pridržane.

## Garancija

Garancijo daje specializiran prodajalec v skladu z zakonskimi določili.

## Izjava o skladnosti

Podjetje frogblue AG, Luxemburger Str. 6, 67657 Kaiserslautern izjavlja, da izdelek ustreza osnovnim zahtevam in drugim bistvenim različicam Direktiv

2014/53/EU Direktiva RED  
2011/65/EU Direktiva RoHS

Kopija izjave o skladnosti je na voljo na: [www.frogblue.com](http://www.frogblue.com)