

frogblue Contact

frogContact5-BAT C5-BAT.01

5-kanalni vhod z baterijskim napajanjem

Predvidena uporaba

Večfunkcijski 5-kanalni vhod z baterijskim napajanjem za poizvedbo kontaktov z majhno napetostjo. Z udobnimi in časovnimi funkcijami.

Montaža v vtičnico naprave v skladu z DIN 49073. (Globina vtičnice najm. 53 mm pri namestitvi za vložek stikala; pri manjši globini je potrebna posamezna vgradnja.)

Varnostni napotki

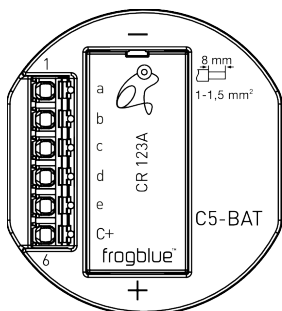
Električne naprave lahko vgradijo in montirajo samo električarji.

Pri neupoštevanju navodil lahko pride do grotne škode na napravi, požara ali drugih nevarnosti!

Upoštevati je treba specifične državne predpise.

Ta navodila so sestavni deli izdelka in morajo ostati pri kupcu.

Sestava naprave



- a: Vhod 1
b: Vhod 2
c: Vhod 3
d: Vhod 4
e: Vhod 5
C+: skupni plus

Funkcija

Sistemske informacije

Ta naprava je izdelek sistema frogblue. Za pravilno uporabo je potrebno pridobiti strokovno znanje na usposabljanjih podjetja frogblue.

Delovanje naprave je odvisno od programske opreme. Podrobne informacije o različicah programske opreme in vsakokratnem obsegu funkcij najdete na spletni strani podjetja frogblue.

Tehnične opise, nadaljnja podrobna navodila ter napotke za pravilno odstranjevanje najdete v priročniku, ki je na voljo na spletni strani podjetja frogblue.

Zagon in konfiguracija potekata preko aplikacije frogblue.

Lastnosti izdelka:

- Nastavljive vhodne funkcije
- Napajanje z baterijo (CR123A, 3V) dodatni kabli med moduli frogblue niso potrebni

Informacije za električarje

Montaža in električni priklop

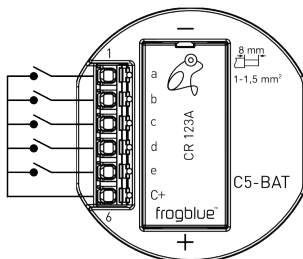


NEVARNOST!

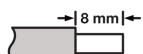
Na vhode nikakor ni dovoljeno priključiti omrežne napetosti (>50 V). To ogroža varnost celotnega sistema. Predstavlja nevarnost tako za osebe kot tudi naprave in opremo.

Napeljav z majhnimi napetostmi ni dovoljeno napeljevati skozi enako odprtino v razdelilni dozi kot napeljav z nizko napetostjo, prostorsko pa jih je treba napeljevati čim bolj ločeno.

Priklop in montaža naprave

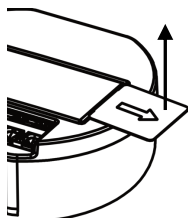


Dolžina odstranitve izolacije

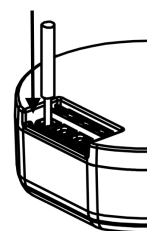


Ø 1 ... 1,5 mm²; priporočeni togi prevodniki

Izvek zaščitnega traku baterije

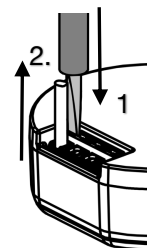


Priklop kablskih žil



Prevodnik do konca potisnite v sponko.

Odklop kablskih žil

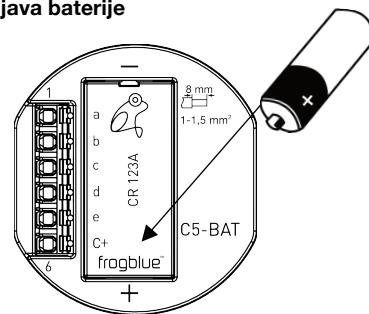


1. S križnimi izvijačem (vel. 3) pritisnite v sprostitveni mehanizem in zadržite.
2. Izvlecite kablsko žilo.

Postopek ponovite za vsako žilo.

frogContact5-BAT in priključene prevodnike je treba namestiti prostorsko ločeno od nizkonapetostnih naprav/napeljav.

Zamenjava baterije



Uporabljajte samo litijeve baterije tipa CR123A (3V). Za zamenjavo baterije odstranite pokrov baterije in vstavite baterijo. Bodite pozorni na usmerjenost baterije.

Tehnični podatki

Vhodi 5; priklop brezpotencialnih kontaktov

Bluetooth Bluetooth 4.2 Low Energy

Frekvenčni pas 2400 MHz – 2483,5 MHz, najv. 3,4 dBm

Temperatura okolice -20 ... +55 °C
Temperatura skladiščenja/transporta -20 ... +60 °C

Mere (DxŠxV) 48 x 53 x 21 mm
Vrsta priklopa Vzmetna vtična sponka
Presek prevodnika 1 ... 1,5 mm²
Presek prevodnika na vhod najv. 50 m
Električno napajanje Baterija (CR123A), 3 V

Tehnične spremembe pridržane.

Garancija

Garancijo daje specializiran prodajalec v skladu z zakonskimi določili.

Izjava o skladnosti

Podjetje frogblue AG, Luxemburger Str. 6, 67657 Kaiserslautern izjavlja, da izdelek ustreza osnovnim zahtevam in drugim bistvenim različicam Direktiv

2014/53/EU Direktiva RED
2011/65/EU Direktiva RoHS

Kopija izjave o skladnosti je na voljo na: www.frogblue.com