

frogblue DALI Bridge

frogDALI
SU-DALI2.01

DALI-grænseflade

Tilsigtet anvendelse

Grænseflade til integrering af DALI/ DALI2-bussen i frogblue-systemet, hvorved det kabelbundne system gøres trådløst. Tilslutning og forsyning via DALI-bussen, med 2 kontaktindgange til forespørgsel af potentialfrie knapper/kontakter. Enkel konfiguration ved hjælp af frogblue-appen.

Montering i apparatdåse iht. DIN 49073. (Dåsedybde min. 53 mm ved installation bag ved kontaktindsats, ved mindre dybde er enkeltmontering nødvendig.)

Sikkerhedsanvisninger

Installation og montage af elektriske apparater må kun udføres af elektrikere.

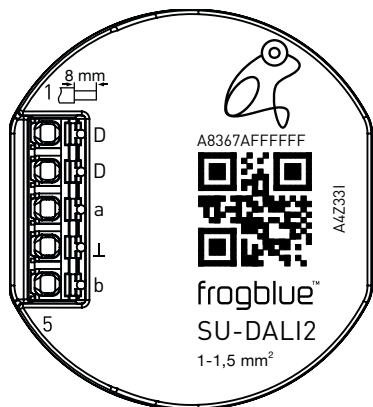
Ved tilsidesættelse af vejledningen kan der opstå skader på apparatet, brand eller andre farer!

Fare for elektrisk stød. Før arbejder på apparatet eller før udskiftning af lyskilder skal netspændingen frikobles, og automatsikringer slukkes.

Gældende bestemmelser i brugslandet skal overholdes.

Denne vejledning hører med som en del af produktet og skal forblive hos kunden.

Apparatets opbygning



D: DALI
D: DALI
a: Indgang 1
L: Jord
b: Indgang 2

Funktion

Systeminformation

Dette apparat er et produkt fra frogblue-systemet. Indgående fagkundskab tilegnet under frogblue-kurser forudsættes.

Apparatets funktion er softwareafhængig. Detaljerede informationer om softwareversioner og apparatets funktioner fremgår af frogblues websted.

Tekniske beskrivelser, yderligere detaljerede vejledninger samt anvisninger om korrekt bortskaffelse findes i manualen, som er tilgængelig på frogblues websted.

Idriftsættelse og konfiguration udføres ved hjælp af frogblue-appen.

Produktegenskaber:

- Tænde- og slukkeadfærd, der kan parametriseres
- Forsyning via DALI-strømforsyning, en ekstra kabelføring mellem frogblue-modulerne er ikke nødvendig

Information til elektrikere

Montering og elektrisk tilslutning



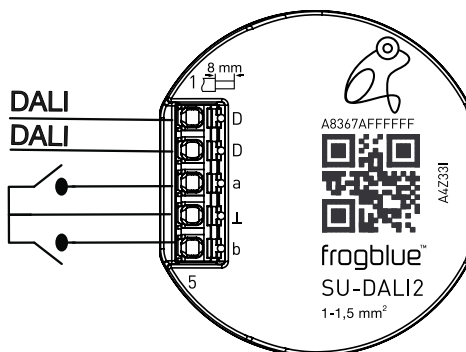
FARE!

Elektrisk stød ved berøring af spændingsførende dele.

Elektrisk stød kan medføre dødsfald.

Før arbejder på apparatet skal det frikobles, og spændingsførende dele i omgivelserne skal tildækkes.

Tilslutning og montage af apparatet

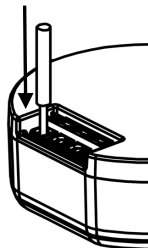


Afisoleringslængde



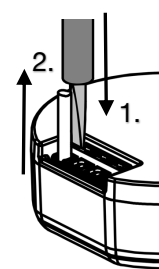
Ø 1 ... 1,5 mm²; stiv leder anbefales

Tilkobling af ledere



Skub lederen fuldstændigt ind i klemmen

Frakobling af ledere



1. Tryk på, og hold oplåsningen fast med en kærnskruetrækker (str. 3)
2. Træk lederen ud

Gentag processen for hver leder

Tekniske data

Forsyningsspænding	DALI (9,5 V – 22,5 V)
Strømforbrug	8mA @ 16 V
Bluetooth	Bluetooth 4.2 Low Energy
Frekvensbånd	2400 MHz – 2483.5 MHz, maks. -0,2 dBm

Indgange	2
Omgivelsestemperatur	-25 ... +55 °C
Opbevarings-/transporttemperatur	-25 ... +70 °C
Udgange	DALI

Dimensioner (LxBxH)	48 x 53 x 21 mm
Tilslutningstype	Fjederstikklemme
Ledertværsnit	1 ... 1,5 mm²

Ret til tekniske ændringer forbeholdes.

Garanti

Garantien ydes gennem specialforhandleren inden for rammerne af gældende bestemmelser.

Overensstemmelseserklæring

Hermed erklærer frogblue AG, Luxemburger Str. 6, D-67657 Kaiserslautern, at dette produkt lever op til de grundlæggende krav og andre relevante krav i direktiverne

2014/53/EU	RED-direktivet
2011/65/EU	RoHS-direktivet

En kopi af overensstemmelseserklæringen findes på: www.frogblue.com