

frogRoomSense

Multifunktionaler Sensor mit wechselbarer Batterie CR2450R (46 x 46 x 13 mm) mit Sensoren für Temperatur, Luftfeuchte und Helligkeit.



Technische Daten

Kategorie

Artikelbezeichnung	frogRoomSense
Artikelnummer	SU-RoomSense.01
Montageart	Anschraubplatte oder Klebepad

Funktionen & Leistungen

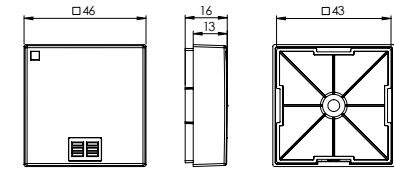
Eingänge	-
Ausgänge	-
Integriertes Logikmodul	Ja
Integriertes Konfigurations Backup	Ja
Beschleunigungssensor	-
Luftdrucksensor	-
Luftfeuchtesensor	Messbereich von 0 - 100% rel. Luftfeuchte, nicht kondensierend
Temperatursensor	Messbereich von -20°C bis 50°C
Helligkeitssensor	Messbereich von 0.01 lux bis 100 k lux

frogRoomSense

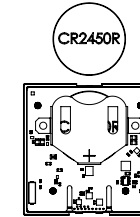
Maße und Gewicht

Abmessung (L x B x H): 46 x 46 x 13mm

Gewicht: 37g



Anschlussbeispiel



Batterie

Typ	CR2450R, 3V Lithium-Batterie (empfohlen Murata CR2450R)
Anzahl	1
Batterie wechselbar	ja
Lebensdauer	bis zu 3 Jahre (Temperaturwiederholrate „normal“)

Netzwerk

WLAN	Nein
Bluetooth®	Bluetooth® 4.2 Low Energy
Frequenzband	2400-2483,5 MHz, max. 3,4 dBm
Typ. Funk-Freifeldreichweite	30 Meter

Betrieb und Lagerung

Umgebungstemperatur	-20°C bis +55°C
Lagerungstemperatur	-25°C bis +60°C
Luftfeuchtigkeit (Betrieb)	(Nicht kondensierend)
Schutzart	IP20

Verpackung

Verpackungsgröße	1 Stück
EAN 1 Stück	4260578530781
Maße Verpackung (L x B x H) 1 Stück	75 x 75 x 30 mm

