

frogblue Relay

frogRelay2-2
R2-2-1200.01

2-Kanal-Relaisschalter

Bestimmungsgemäßer Gebrauch

Multifunktionaler 2-Kanal-Relaisschalter mit 2 Ausgängen zur Jalousie-/Rollladensteuerung oder zum Schalten von anderen Verbrauchern. Mit 2 Eingängen zur Abfrage von Tastern und Schaltern (110-240 V~). Mit Komfort- und Zeitfunktionen, Leistungsmessung und Überstromdetektion. (Gesamt 1200 W @ 230 V~).

Montage in Gerätedose nach DIN 49073. (Dosentiefe min. 53 mm bei Installation hinter Schaltereinsatz; bei geringerer Tiefe ist Einzeleinbau notwendig.)

Sicherheitshinweise

Einbau und Montage elektrischer Geräte dürfen nur durch Elektrofachkräfte erfolgen.

Bei Nichtbeachtung der Anleitung können Schäden am Gerät, Brand oder andere Gefahren entstehen!

Gefahr durch elektrischen Schlag. Gerät ist nicht zum Freischalten geeignet. Auch bei ausgeschaltetem Gerät ist die Last nicht galvanisch vom Netz getrennt.

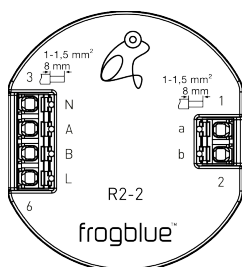
Gefahr durch elektrischen Schlag. Vor Arbeiten am Gerät oder vor dem Auswechseln von Leuchtmitteln, Netzspannung freischalten und Sicherungsautomaten abschalten.

Auch bei gleichzeitiger Nutzung der Lastausgänge darf die Gesamtlast von 1200 W nicht überschritten werden.

Landesspezifische Vorschriften sind zu beachten.

Diese Anleitung ist Bestandteil des Produktes und muss beim Kunden verbleiben.

Geräteaufbau



- L/N: Anschluss Netzleitung
- A: Lastausgang 1
- B: Lastausgang 2
- a: Eingang 1
- b: Eingang 2

Funktion

Systeminformation

Dieses Gerät ist ein Produkt des frogblue-Systems. Detaillierte Fachkenntnisse durch frogblue Schulungen werden vorausgesetzt.

Die Funktion des Gerätes ist softwareabhängig. Detaillierte Informationen über Softwareversionen und den jeweiligen Funktionsumfang sind der Webseite von frogblue zu entnehmen.

Technische Beschreibungen, weitere detaillierte Anleitungen sowie Hinweise zur ordnungsgemäßen Entsorgung sind im Handbuch enthalten, welches auf der Webseite von frogblue bereitgestellt ist.

Inbetriebnahme und Konfiguration erfolgt mittels der frogblue App.

Produkteigenschaften:

- Temperaturabschaltung (> 75 °C)
- Rückmeldung des Schaltzustandes
- Parametrisierbares Einschalt- und Ausschaltverhalten
- Einschalt- und Ausschaltverzögerung
- Gegenseitige Verriegelung der Ausgänge im Motor-/Jalousiebetrieb (Konfiguration mittels der frogblue App)
- Versorgung über Netzleitung, keine zusätzliche Verkabelung zwischen den frogblue Modulen notwendig

Informationen für Elektrofachkräfte

Montage und elektrischer Anschluss



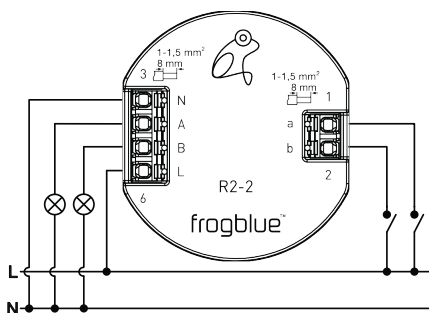
GEFAHR!

Elektrischer Schlag beim Berühren spannungsführender Teile.

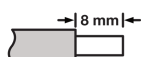
Elektrischer Schlag kann zum Tod führen.

Vor Arbeiten am Gerät, freischalten und spannungsführende Teile in der Umgebung abdecken.

Gerät anschließen und montieren

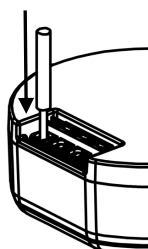


Abisolierlänge



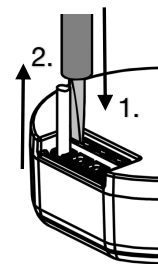
Ø 1 ... 1,5 mm²; starre Leiter empfohlen

Adern anklemmen



Leiter vollständig in Klemme schieben

Adern abklemmen



1. Entriegelung mit Schlitz-Schraubendreher (Gr. 3) drücken und halten
2. Ader herausziehen

Vorgang für jede Ader wiederholen

Funktion der Eingänge im Auslieferungszustand

Eingang	Ausgang
a	kurz betätigen
b	kurz betätigen
A	umschalten
B	umschalten

Ausgänge sind gegenseitig verriegelt (Jalousiebetrieb). Änderbar mittels frogblue App.

Technische Daten

Netzspannung	AC 110-240 V~
Netzfrequenz	50 / 60 Hz
Bluetooth	Bluetooth 4.2 Low Energy
Frequenzband	2400 MHz – 2483.5 MHz, max. 2,9 dBm
Eingänge	2; 110-240 V~
Umgebungstemperatur	-25 ... +50 °C
Lager-/Transporttemperatur	-25 ... +70 °C
Ausgänge	2; 110-240 V~
Kontaktart	µ, Schließer
Geeignete Lasten	ohmsche Last induktive Last kapazitive Last elektronischer Trafo
Anschlussleistung	1200 W gesamt (220-240 V~)
Glühlampen/LED	600 W gesamt (110-219 V~)
HV-Halogenlampen	1200 W gesamt (220-240 V~)
	600 W gesamt (110-219 V~)
Kapazitive Last	max. 6 A gesamt (110-240 V~)
Elektronischer Trafo	600 VA / Ausgang (220-240 V~)
	300 VA / Ausgang (110-219 V~)
Abmessungen (LxBxH)	48 x 53 x 21 mm
Anschlussart	Federsteckklemme
Leiterquerschnitt	1 ... 1,5 mm ²

Technische Änderungen vorbehalten.

Gewährleistung

Die Gewährleistung erfolgt im Rahmen der gesetzlichen Bestimmungen über den Fachhandel.

Konformitätserklärung

Hiermit erklärt die frogblue AG, Luxemburger Str. 6, 67657 Kaiserslautern, dass dieses Produkt den grundlegenden Anforderungen und anderen relevanten Auflagen der Richtlinien

2014/53/EU RED Richtlinie
2011/65/EU RoHS Richtlinie

entspricht. Eine Kopie der Konformitätserklärung ist erhältlich unter: www.frogblue.com