

frogblue Connect

frogConnect
SU-CO1-1.01

Entstörmodul

Bestimmungsgemäßer Gebrauch

Zur Ableitung von Leckstrom/Restspannung. Reduziert das Nachglimmen von bestimmten LED-Leuchtmitteln im ausgeschalteten Zustand. Zur Verwendung mit frogblue Dimmern.

Montage in Gerätedose nach DIN 49073. (Dosentiefe min. 53 mm bei Installation hinter Schaltereinsatz; bei geringerer Tiefe ist Einzeleinbau notwendig.)

Sicherheitshinweise

Einbau und Montage elektrischer Geräte dürfen nur durch Elektrofachkräfte erfolgen.

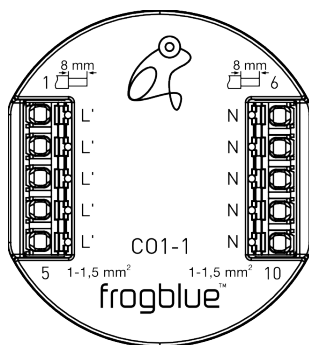
Bei Nichtbeachtung der Anleitung können Schäden am Gerät, Brand oder andere Gefahren entstehen!

Gefahr durch elektrischen Schlag. Vor Arbeiten am Gerät oder vor dem Auswechseln von Leuchtmitteln, Netzspannung freischalten und Sicherungsautomaten abschalten.

Landesspezifische Vorschriften sind zu beachten.

Diese Anleitung ist Bestandteil des Produktes und muss beim Kunden verbleiben.

Geräteaufbau



L: Ausgang Dimmer/Zuleitung Last
N: Neutraleiter

Funktion

Systeminformation

Dieses Gerät ist ein Produkt des frogblue-Systems. Detaillierte Fachkenntnisse durch frogblue Schulungen werden vorausgesetzt.

Technische Beschreibungen, weitere detaillierte Anleitungen sowie Hinweise zur ordnungsgemäßen Entsorgung sind im Handbuch enthalten, welches auf der Webseite von frogblue bereitgestellt ist.

Informationen für Elektrofachkräfte

Montage und elektrischer Anschluss



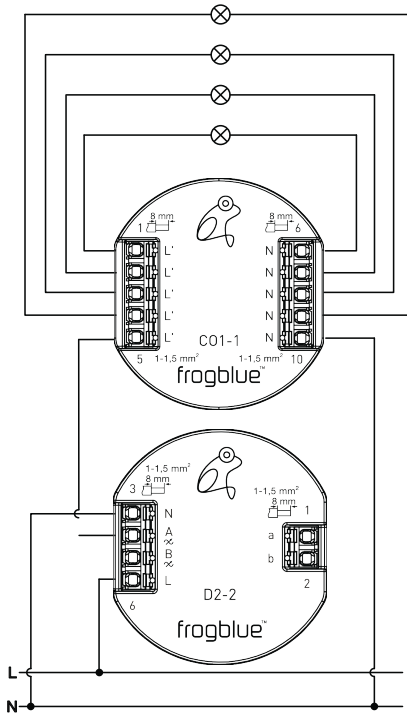
GEFAHR!

Elektrischer Schlag bei Berühren spannungsführender Teile.

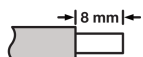
Elektrischer Schlag kann zum Tod führen.

Vor Arbeiten am Gerät freischalten und spannungsführende Teile in der Umgebung abdecken.

Gerät anschließen und montieren

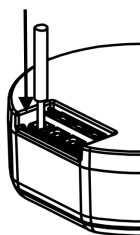


Abisolierlänge



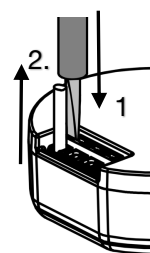
Ø 1 ... 1,5 mm²; starre Leiter empfohlen

Adern anklennen



Leiter vollständig in Klemme schieben

Adern abklemmen



1. Entriegelung mit Schlitz-Schraubendreher (Gr. 3) drücken und halten
2. Ader herausziehen

Vorgang für jede Ader wiederholen

Technische Daten

Netzspannung AC 110-240 V~
Netzfrequenz 50 / 60 Hz

Umgebungstemperatur -25 ... +55 °C
Lager-/Transporttemperatur -25 ... +70 °C

Kapazität 0,15 µF

Anschlussstrom max. 6 A

Abmessungen (LxBxH) 48 x 53 x 21 mm
Anschlussart Federsteckklemme
Leiterquerschnitt 1 ... 1,5 mm²

Technische Änderungen vorbehalten.

Generelle Hinweise zum Produkt sowie weiterführende Informationen zum Betrieb sowie zur ordnungsgemäßen Entsorgung finden Sie in unserem Nutzerhandbuch unter: www.frogblue.com

Gewährleistung

Die Gewährleistung erfolgt im Rahmen der gesetzlichen Bestimmungen über den Fachhandel.

Konformitätserklärung

Hiermit erklärt die frogblue AG, Luxemburger Str. 6, 67657 Kaiserslautern, dass dieses Produkt den grundlegenden Anforderungen und anderen relevanten Auflagen der Richtlinien

2014/53/EU RED Richtlinie
2011/65/EU RoHS Richtlinie

entspricht. Eine Kopie der Konformitätserklärung ist erhältlich unter: www.frogblue.com