

## frogblue Display

**frogDisplay**  
CU-Dis-A.01

## Touchscreen Bedieninterface

### Bestimmungsgemäßer Gebrauch

3,5" Touchscreen Bedieninterface zur Steuerung von z.B. Licht, Beschattung Heizung und Szenarien. Mit 2 Eingängen zur Abfrage von Kleinspannungskontakten ohne Zusatzversorgung.

Montage in Gerätedose nach DIN 49073. (Dosentiefe min. 53 mm)

### Sicherheitshinweise

Einbau und Montage elektrischer Geräte dürfen nur durch Elektrofachkräfte erfolgen.

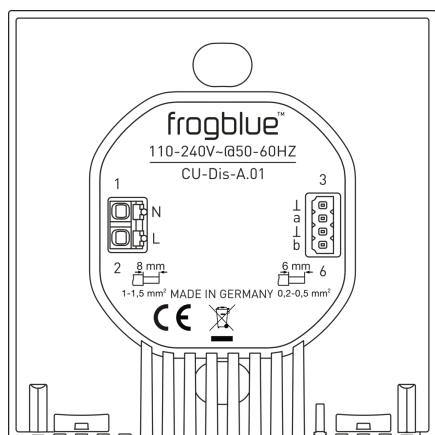
Bei Nichtbeachtung der Anleitung können Schäden am Gerät, Brand oder andere Gefahren entstehen!

Gefahr durch elektrischen Schlag. Vor Arbeiten am Gerät Netzspannung freischalten und Sicherungsautomaten abschalten.

Landesspezifische Vorschriften sind zu beachten.

Diese Anleitung ist Bestandteil des Produktes und muss beim Kunden verbleiben.

### Geräteaufbau



L/N: Anschluss Netzleitung  
a: Eingang 1  
b: Eingang 2  
L: Masse

### Funktion

#### Systeminformation

Dieses Gerät ist ein Produkt des frogblue-Systems. Detaillierte Fachkenntnisse durch frogblue Schulungen werden vorausgesetzt.

Die Funktion des Gerätes ist softwareabhängig. Detaillierte Informationen über Softwareversionen und den jeweiligen Funktionsumfang sind der Webseite von frogblue zu entnehmen.

Technische Beschreibungen, weitere detaillierte Anleitungen sowie Hinweise zur ordnungsgemäßen Entsorgung sind im Handbuch enthalten, welches auf der Webseite von frogblue bereitgestellt ist.

Inbetriebnahme und Konfiguration erfolgt mittels der frogblue App.

#### Produkteigenschaften:

- WLAN Schnittstelle
- Bluetooth Schnittstelle
- Touchscreen Bedieninterface
- Annäherungs-, Helligkeits- und Temperatursensor
- Mikrofon und Lautsprecher
- Versorgung über Netzleitung, keine zusätzliche Verkabelung zwischen den frogblue Modulen notwendig

### Informationen für Elektrofachkräfte

#### Montage und elektrischer Anschluss

**⚠ GEFAHR!**  
Elektrischer Schlag bei Berühren spannungsführender Teile.

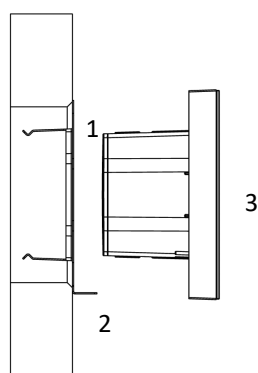
Elektrischer Schlag kann zum Tod führen.

**Vor Arbeiten am Gerät freischalten und spannungsführende Teile in der Umgebung abdecken!**

**⚠ GEFAHR!**  
An die Eingänge darf auf keinen Fall Netzspannung (>50 V) angeschlossen werden. Hierdurch wird die Sicherheit des gesamten Systems gefährdet! Personen können gefährdet, Geräte und Einrichtungen können zerstört werden!

Die Kleinspannungsleitungen dürfen nicht durch die gleiche Öffnung wie die Niederspannungsleitungen in die Verteilerdose geführt werden und sollten räumlich so weit wie möglich getrennt geführt werden.

### Gerät montieren



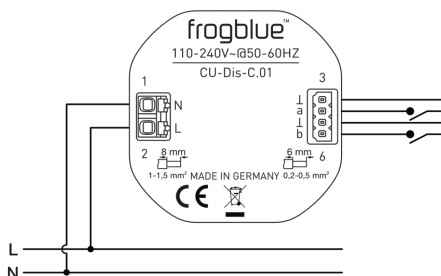
Den Metallrahmen (1) an einer Gerätedose montieren.

Die Rastlaschen (2) müssen dabei unten liegen.

Das Display (3) in den Metallrahmen einsetzen. Dabei beachten, dass die Rastlaschen (2) und die Öffnungen am Display (3) zueinander ausgerichtet sind.

Das Display (3) darf nur in Kombination mit dem Metallrahmen (1) montiert werden.

### Gerät anschließen

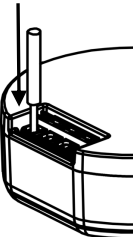


### Abisolierlänge

Ø 1 ... 1,5 mm²; starre Leiter empfohlen  
8 mm

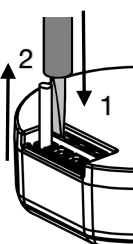
Ø 0,2 ... 0,5 mm²; starre Leiter empfohlen  
6 mm

### Adern anklammern



Leiter vollständig in Klemme schieben

### Adern abklemmen



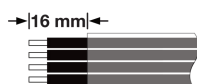
1. Entriegelung mit Schlitz-Schraubendreher (Gr. 3) drücken und halten
2. Ader herausziehen

Vorgang für jede Ader wiederholen

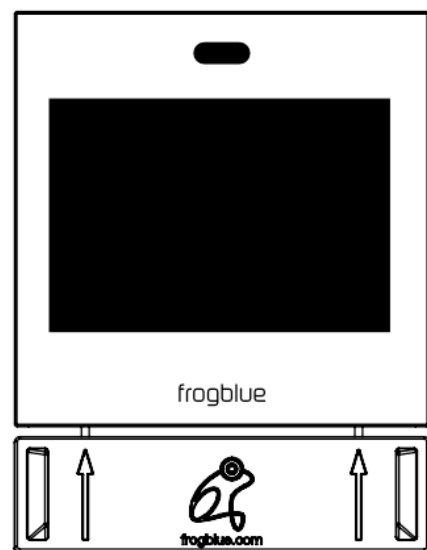
**Die Kleinspannungsadern sind vor dem Anschluss durch den beigelegten Kunststoffschlauch zu führen. Ggf. ist der Schlauch zu kürzen.**

**Die Adern dürfen maximal 16 mm aus dem Schlauch hervorstehen.**

**Der Schlauch muss die gesamte Länge der Adern innerhalb der Dose abdecken.**

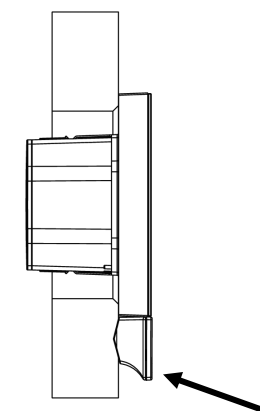


### Gerät demontieren

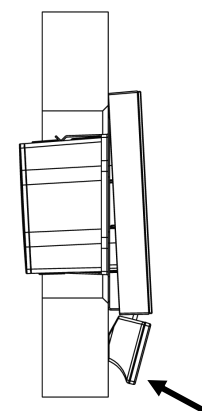


Das beiliegende Entriegelungswerkzeug, mit dem frogblue Logo nach vorne, an der Unterkante des Displays ansetzen, dabei müssen die Stifte des Entriegelungswerkzeugs vollständig in die 2 Löcher am unteren Rand des Displays eingeführt werden.

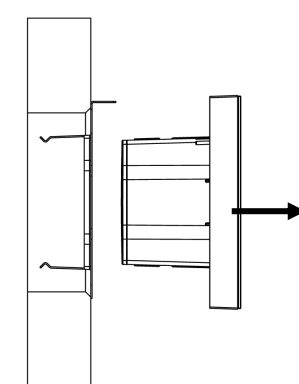
Zum Schutz der Wandoberfläche bzw. bei rauen Untergründen ist die beigelegte Kunststoffolie unter das Entriegelungswerkzeug zu legen.



Das Entriegelungswerkzeug im unteren Bereich in Richtung Wand und leicht nach oben drücken.



Dabei wird die untere Hälfte des Displays aus der Halterung geschoben.



Das Display seitlich greifen und aus der Halterung ziehen.

### Technische Daten

Netzspannung AC 110-240 V~  
Netzfrequenz 50 / 60 Hz

Eingänge 2, Anschluss potentialfreier Kontakte (Eigenversorgung 2 V / max. 1 mA) oder Kleinspannungskontakte (max. 30 VAC/50 VDC)

Bluetooth Bluetooth 4.2 Low Energy

Frequenzband 2400 – 2483,5 MHz, max. 4,5 dBm

WLAN 802.11 b/g/n; 2,4 GHz

Frequenzband 2400 – 2483,5 MHz max. 13,2 dBm

Umgebungstemperatur -25 ... +45 °C  
Lager-/Transporttemperatur -25 ... +70 °C

Abmessungen (LxBxH) 81 x 81 x 45 mm  
Anschlussart Federsteckklemme  
Leiterquerschnitt Netzleitung 1 ... 1,5 mm²  
Leiterquerschnitt Eingänge 0,2 ... 0,5 mm²  
Leitungslänge je Eingang max. 100 m

Technische Änderungen vorbehalten.

Generelle Hinweise zum Produkt sowie weiterführende Informationen zum Betrieb sowie zur ordnungsgemäßen Entsorgung finden Sie in unserem Nutzerhandbuch unter: [www.frogblue.com](http://www.frogblue.com)

### Gewährleistung

Die Gewährleistung erfolgt im Rahmen der gesetzlichen Bestimmungen über den Fachhandel.

### Konformitätserklärung

Hiermit erklärt die frogblue AG, Luxemburger Str. 6, 67657 Kaiserslautern, dass dieses Produkt den grundlegenden Anforderungen und anderen relevanten Auflagen der Richtlinien

2014/53/EU RED Richtlinie  
2011/65/EU RoHS Richtlinie

entspricht. Eine Kopie der Konformitätserklärung ist erhältlich unter: [www.frogblue.com](http://www.frogblue.com)