

## frogblue Input

### frogIn3-AC I3-AC.01



## 3-Kanal Eingang

### Bestimmungsgemäßer Gebrauch

Multifunktionaler 3-Kanal-Eingang zur Abfrage von Tastern und Schaltern (110-240 V~). Mit Komfort- und Zeitfunktionen.

Montage in Gerätedose nach DIN 49073. (Dosentiefe min. 53 mm bei Installation hinter Schaltereinsatz; bei geringerer Tiefe ist Einzeleinbau notwendig.)

### Sicherheitshinweise

Einbau und Montage elektrischer Geräte dürfen nur durch Elektrofachkräfte erfolgen.

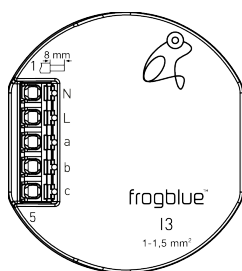
Bei Nichtbeachtung der Anleitung können Schäden am Gerät, Brand oder andere Gefahren entstehen!

Gefahr durch elektrischen Schlag. Vor Arbeiten am Gerät oder vor dem Auswechseln von Leuchtmitteln, Netzspannung freischalten und Sicherungsautomaten abschalten.

Landesspezifische Vorschriften sind zu beachten.

Diese Anleitung ist Bestandteil des Produktes und muss beim Kunden verbleiben.

### Geräteaufbau



- L/N: Anschluss Netzleitung
- a: Eingang 1
- b: Eingang 2
- c: Eingang 3

## Funktion

### Systeminformation

Dieses Gerät ist ein Produkt des frogblue-Systems. Detaillierte Fachkenntnisse durch frogblue Schulungen werden vorausgesetzt.

Die Funktion des Gerätes ist softwareabhängig. Detaillierte Informationen über Softwareversionen und den jeweiligen Funktionsumfang sind der Webseite von frogblue zu entnehmen. Technische Beschreibungen, weitere detaillierte Anleitungen sowie Hinweise zur ordnungsgemäßen Entsorgung sind im Handbuch enthalten, welches auf der Webseite von frogblue bereitgestellt ist. Inbetriebnahme und Konfiguration erfolgt mittels der frogblue App.

### Produkteigenschaften:

- Parametrisierbare Eingänge
- Versorgung über Netzleitung, keine zusätzliche Verkabelung zwischen den frogblue Modulen notwendig

## Informationen für Elektrofachkräfte

### Montage und elektrischer Anschluss



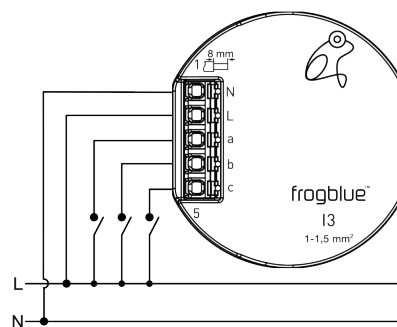
#### GEFAHR!

**Elektrischer Schlag beim Berühren spannungsführender Teile.**

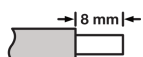
**Elektrischer Schlag kann zum Tod führen.**

**Vor Arbeiten am Gerät, freischalten und spannungsführende Teile in der Umgebung abdecken!**

### Gerät anschließen und montieren

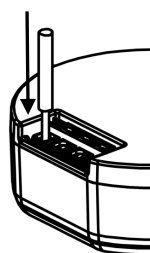


### Abisolierlänge



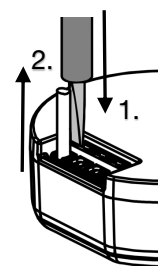
Ø 1 ... 1,5 mm<sup>2</sup>; starre Leiter empfohlen

### Adern anklennen



Leiter vollständig in Klemme schieben

### Adern abklemmen



1. Entriegelung mit Schlitz-Schraubendreher (Gr. 3) drücken und halten
2. Ader herausziehen

*Vorgang für jede Ader wiederholen*

## Technische Daten

Netzspannung	AC 110-240 V~
Netzfrequenz	50 / 60 Hz
Eingänge	3; 110-240 V~
Bluetooth	Bluetooth 4.2 Low Energy
Frequenzband	2400 MHz – 2483.5 MHz, max. 4,3 dBm
Umgebungstemperatur	-25 ... +65 °C
Lager-/Transporttemperatur	-25 ... +70 °C

Abmessungen (LxBxH)	48 x 53 x 21 mm
Anschlussart	Federsteckklemme
Leiterquerschnitt	1 ... 1,5 mm <sup>2</sup>

Technische Änderungen vorbehalten.

Generelle Hinweise zum Produkt sowie weiterführende Informationen zum Betrieb sowie zur ordnungsgemäßen Entsorgung finden Sie in unserem Nutzerhandbuch unter: [www.frogblue.com](http://www.frogblue.com)

## Gewährleistung

Die Gewährleistung erfolgt im Rahmen der gesetzlichen Bestimmungen über den Fachhandel.

## Konformitätserklärung

Hiermit erklärt die frogblue AG, Luxemburger Str. 6, 67657 Kaiserslautern, dass dieses Produkt den grundlegenden Anforderungen und anderen relevanten Auflagen der Richtlinien

2014/53/EU	RED Richtlinie
2011/65/EU	RoHS Richtlinie

entspricht. Eine Kopie der Konformitätserklärung ist erhältlich unter: [www.frogblue.com](http://www.frogblue.com)