

frogblue Contact

frogContact5-BAT C5-BAT.01

5-Kanal Eingang mit Batterieversorgung

Bestimmungsgemäßer Gebrauch

Multifunktionaler 5-Kanal Eingang mit Batterieversorgung zur Abfrage von Kleinspannungskontakten. Mit Komfort- und Zeitfunktionen.

Montage in Gerätedose nach DIN 49073. (Dosentiefe min. 53 mm bei Installation hinter Schaltereinheit; bei geringerer Tiefe ist Einzeleinbau notwendig.)

Sicherheitshinweise

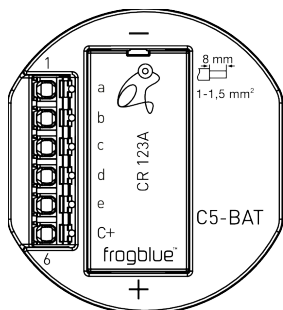
Einbau und Montage elektrischer Geräte dürfen nur durch Elektrofachkräfte erfolgen.

Bei Nichtbeachtung der Anleitung können Schäden am Gerät, Brand oder andere Gefahren entstehen!

Landesspezifische Vorschriften sind zu beachten.

Diese Anleitung ist Bestandteil des Produktes und muss beim Kunden verbleiben.

Geräteaufbau



- a: Eingang 1
- b: Eingang 2
- c: Eingang 3
- d: Eingang 4
- e: Eingang 5
- C+: gemeinsamer Plus

Funktion

Systeminformation

Dieses Gerät ist ein Produkt des frogblue-Systems. Detaillierte Fachkenntnisse durch frogblue Schulungen werden vorausgesetzt.

Die Funktion des Gerätes ist softwareabhängig. Detaillierte Informationen über Softwareversionen und den jeweiligen Funktionsumfang sind der Webseite von frogblue zu entnehmen.

Technische Beschreibungen, weitere detaillierte Anleitungen sowie Hinweise zur ordnungsgemäßen Entsorgung sind im Handbuch enthalten, welches auf der Webseite von frogblue bereitgestellt ist.

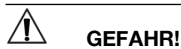
Inbetriebnahme und Konfiguration erfolgt mittels der frogblue App.

Produkteigenschaften:

- Parametrierbare Eingangsfunktionen
- Versorgung über Batterie (CR123A, 3V), keine zusätzliche Verkabelung zwischen den frogblue Modulen notwendig

Informationen für Elektrofachkräfte

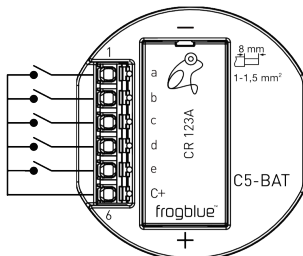
Montage und elektrischer Anschluss



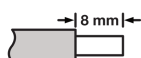
An den Eingängen darf auf keinen Fall Netzspannung (>50 V) angeschlossen werden. Hierdurch wird die Sicherheit des gesamten Systems gefährdet. Personen können gefährdet, Geräte und Einrichtungen können zerstört werden.

Die Kleinspannungsleitungen dürfen nicht durch die gleiche Öffnung wie Niederspannungsleitungen in die Verteilerdose geführt werden und sollten räumlich so weit wie möglich getrennt geführt werden.

Gerät anschließen und montieren

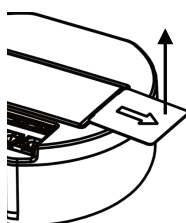


Abisolierlänge

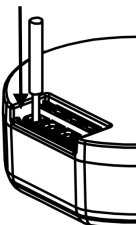


Ø 1 ... 1,5 mm²; starre Leiter empfohlen

Batterie-Schutzstreifen herausziehen

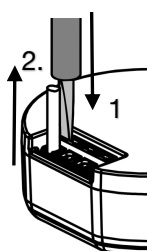


Adern anklammern



Leiter vollständig in Klemme schieben

Adern abklemmen

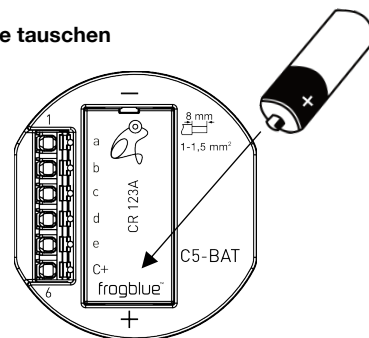


1. Entriegelung mit Schlitz-Schraubendreher (Gr. 3) drücken und halten
2. Ader herausziehen

Vorgang für jede Ader wiederholen

Der frogContact5-BAT und die angeschlossenen Leiter müssen räumlich getrennt von Niederspannungsgeräten/-leitungen installiert werden.

Batterie tauschen



Verwenden Sie nur Lithium Batterien des Typs CR123A (3V). Zum Austausch der Batterie die Batterieabdeckung entfernen und die Batterie einlegen. Bitte Ausrichtung der Batterie beachten.

Technische Daten

Eingänge 5; Anschluss potentialfreier Kontakte

Bluetooth Bluetooth 4.2 Low Energy

Frequenzband 2400 MHz – 2483.5 MHz, max. 3,4 dBm

Umgebungstemperatur -20 ... +55 °C

Lager-/Transporttemperatur -20 ... +60 °C

Abmessungen (LxBxH) 48 x 53 x 21 mm

Anschlussart Federsteckklemme

Leiterquerschnitt 1 ... 1,5 mm²

Leitungslänge je Eingang max. 50 m

Technische Änderungen vorbehalten.

Generelle Hinweise zum Produkt sowie weiterführende Informationen zum Betrieb sowie zur ordnungsgemäßen Entsorgung finden Sie in unserem Nutzerhandbuch unter: www.frogblue.com

Gewährleistung

Die Gewährleistung erfolgt im Rahmen der gesetzlichen Bestimmungen über den Fachhandel.

Konformitätserklärung

Hiermit erklärt die frogblue AG, Luxemburger Str. 6, 67657 Kaiserslautern, dass dieses Produkt den grundlegenden Anforderungen und anderen relevanten Auflagen der Richtlinien

2014/53/EU

RED Richtlinie

2011/65/EU

RoHS Richtlinie

entspricht. Eine Kopie der Konformitätserklärung ist erhältlich unter: www.frogblue.com