

frogblue dimmer

frogDim2-2
D2-2-300.01



2-kanaals dimschakelaar

Beoogd gebruik

Multifunctionele 2-kanaals dimactor met 2 uitgangen voor het dimmen/schakelen van licht en met 2 ingangen voor de controle van knoppen en schakelaars (110-240 V~). Schakelen en dimmen van alle lichtbronnen die goedgekeurd zijn voor faseaansnijding en faseafsnijding. Met comfort- en tijdfuncties, vermogensmeting en kortsluitdetectie (2x 300 W @ 230 V~).

Montage in apparaatdoos volgens DIN 49073. (Doosdiepte min. 53 mm bij installatie achter de schakelaar; bij een kleinere diepte is een afzonderlijke inbouw vereist.)

Veiligheidsinstructies

Elektrische apparaten mogen alleen door elektriciens worden ingebouwd en gemonteerd.

Niet-naleving van de handleiding kan tot schade aan het apparaat, brand of andere gevaren leiden!

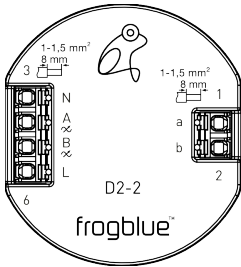
Gevaar door elektrische schok. Het apparaat is niet geschikt voor ont koppeling. Ook bij een uitgeschakeld apparaat is de belasting niet galvanisch van het net gescheiden.

Gevaar door elektrische schok. Voordat u aan het apparaat werkt of lichtbronnen vervangt, moet u de netspanning onderbreken en de installatieautomaten uitschakelen.

De nationale voorschriften moeten in acht worden genomen.

Deze handleiding maakt deel uit van het product en moet bij de klant blijven.

Apparaatstructuur



- L/N: aansluiting netleiding
- A: belastingsuitgang 1
- B: belastingsuitgang 2
- a: ingang 1
- b: ingang 2

Functie

Systeeminformatie

Dit apparaat is een product van het frogblue-systeem. Er is gedetailleerde vakkennis uit frogblue-opleidingen vereist.

De functie van het apparaat is software-afhankelijk. Gedetailleerde informatie over de verschillende softwareversies en bijbehorende functionele omvang is te vinden op de website van frogblue. Technische beschrijvingen, andere gedetailleerde handleidingen en instructies voor de correcte verwijdering vindt u in het handboek, dat beschikbaar is op de website van frogblue. De inbedrijfstelling en configuratie worden uitgevoerd met de frogblue-app.

Producteigenschappen

- Kortsluitvast
- Temperatuuroverschakeling (> 75 °C)
- Terugmelding van de schakeltoestand en dimwaarde
- Parametriseerbaar inschakel- en dimgedrag
- In- en uitschakelvertraging met uitschakelwaarschuwing
- Voeding via de netleiding, geen extra bekabeling tussen de frogblue-modules nodig
- Faseaansnijding of faseafsnijding via de frogblue-app omschakelbaar (faseaansnijding alleen voor inductieve belastingen toegestaan)

Informatie voor elektriciens

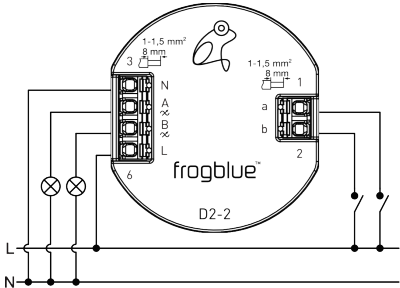
Montage en elektrische aansluiting

⚠ GEVAAR!
Elektrische schok bij het aanraken van spanningvoerende delen.

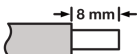
Een elektrische schok kan de dood tot gevolg hebben.

Voordat werkzaamheden aan het apparaat worden uitgevoerd, moet dit worden losgekoppeld en dienen spanningvoerende delen in de omgeving te worden afgedekt!

Het apparaat aansluiten en monteren

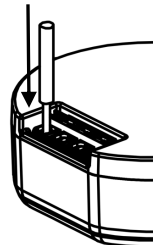


Striplengte



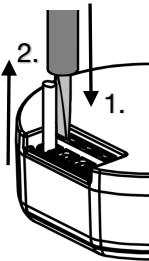
Ø 1 ... 1,5 mm²; massieve draden aanbevolen

Aders aansluiten



Schuif de draad volledig in de klem

Aders losmaken



1. Druk de ontgrendeling met een platte schroevendraaier (maat 3) in en houd deze ingedrukt
2. Trek de ader uit

Herhaal dit voor elke ader

Standaardfunctie van de uitgangen

Uitgang A: dimbare lamp (faseafsnijding)
Uitgang B: dimbare lamp (faseafsnijding)

Standaardfunctie van de ingangen

Ingang		Uitgang	
a	kort bedienen	A	omschakelen
a	lang bedienen	A	dimmen
b	kort bedienen	B	omschakelen
b	lang bedienen	B	dimmen

Technische gegevens

Netspanning	AC 110-240 V~
Netfrequentie	50 / 60 Hz
Ingangen	2; 110-240 V~
Bluetooth	Bluetooth 4.2 Low Energy
Frequentieband	2400 MHz – 2483,5 MHz, max. 3,4 dBm
Omgevingstemperatuur	-25 ... +45 °C
Opslag-/transporttemperatuur	-25 ... +70 °C
Uitgangen	2; 110-240 V~
Type contact	ε, MOSFET

Geschikte belastingen

Type belasting	Toegestane aansnijdingsmodus
gloeilampbelasting	faseafsnijdingsmodus
led-belasting	faseafsnijdingsmodus
elektronische transformator	faseafsnijdingsmodus
inductieve belasting	faseaansnijdingsmodus

Aansluitvermogen per uitgang
300 W / 300 VA (220-240 V~)
150 W / 150 VA (110-219 V~)

Afmetingen (LxBxH) 48 x 53 x 21 mm
Type aansluiting steekklem
Draaddoorsnede 1 ... 1,5 mm²

Technische wijzigingen voorbehouden.

Garantie

De garantie wordt in het kader van de wettelijke bepalingen verleend via de vakhandel.

Conformiteitsverklaring

Hierbij verklaart frogblue AG, Luxemburger Str. 6, 67657 Kaiserslautern, Duitsland, dat dit product voldoet aan de essentiële eisen en andere relevante voorwaarden van de richtlijnen:

2014/53/EU RED-richtlijn
2011/65/EU RoHS-richtlijn

Een kopie van de conformiteitsverklaring is verkrijgbaar via: www.frogblue.com.