

## Variateur frogblue

### frogDim2-2

D2-2-300.01



## Interrupteur-variateur à 2 canaux

### Utilisation conforme

Actionneur de variateur à 2 canaux multifonctionnel avec 2 sorties pour varier l'intensité / commuter un éclairage et avec 2 entrées pour l'interrogation de capteurs et interrupteurs (220-240 V~).

Commutation et variation d'intensité pour tous les éclairages pouvant être commandés par coupure de phase descendante. Commutation de tous les autres éclairages.

Avec fonction Confort et Temps, mesure de puissance et détection des courts-circuits. (2x 300 W @ 230 V~).

Montage dans un boîtier d'appareil conformément à la norme DIN 49073.

(profondeur du boîtier min. 53 mm pour installation derrière un interrupteur; en cas de profondeur inférieure, un montage individuel est nécessaire.)

## Consignes de sécurité

Seuls des électriciens spécialisés sont autorisés à mettre en place et monter des appareils électriques.

L'inobservation du mode d'emploi peut endommager l'appareil, causer des incendies ou d'autres dangers!

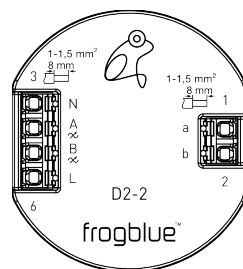
Danger dû à un choc électrique. L'appareil ne convient pas pour la déconnexion de l'alimentation de réseau. Même lorsque l'appareil est déconnecté, la charge n'est pas séparée du réseau par voie galvanique.

Danger dû à un choc électrique. Avant tous les travaux sur l'appareil ou avant de remplacer des éclairages, déconnecter la tension secteur et désactiver les dispositifs de sécurité.

Observer les prescriptions spécifiques à chaque pays.

Ce mode d'emploi fait partie intégrante du produit et doit rester chez le client.

## Structure de l'appareil



- L/N: raccordement du câble secteur  
A: sortie de charge 1  
B: sortie de charge 2  
a: entrée 1  
b: entrée 2

## Fonctionnement

### Informations sur le système

Cet appareil est un produit du système frogblue. Il est indispensable de posséder des connaissances spécialisées détaillées acquises au cours de formations frogblue.

Le fonctionnement de l'appareil est lié à un logiciel. Le site Internet de frogblue met à disposition des informations détaillées sur les versions logicielles et l'étendue respective des fonctions.

Des descriptions techniques, autres instructions détaillées et remarques relatives à l'élimination appropriée du produit sont reprises dans le manuel mis à disposition sur le site Web de frogblue.

L'app frogblue permet de procéder à la mise en service et à la configuration.

### Caractéristiques du produit :

- Protégé contre les courts-circuits
- Déconnexion en fonction de la température (>75°C)
- Retour de l'état de commutation et de la valeur de variation
- Paramétrage du comportement d'activation et de variation
- Temporisation à l'allumage / l'arrêt, avec avertissement pour la mise à l'arrêt
- Alimentation par câble secteur, aucun câblage supplémentaire nécessaire entre les modules frogblue

## Informations pour électriciens spécialisés

### Montage et raccordement électrique



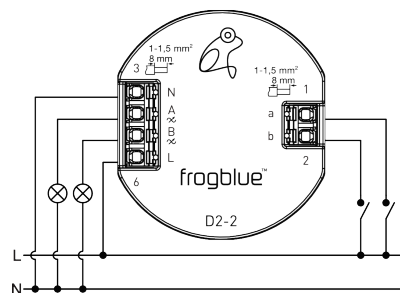
#### DANGER!

**Choc électrique en cas de contact avec les pièces sous tension.**

**Un choc électrique peut être mortel.**

**Avant les travaux sur l'appareil, déconnecter celui-ci du réseau électrique et couvrir les pièces sous tension à proximité!**

## Raccordement et montage de l'appareil

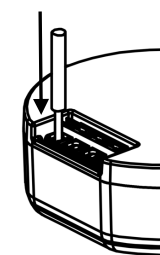


### Longueur de dénudage



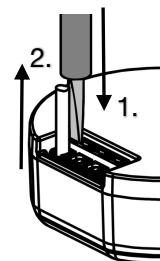
Ø 1 ... 1,5 mm²; conducteurs rigides recommandés

### Raccordement des fils



Introduire totalement le conducteur dans la borne.

### Retrait des fils



1. Presser le système de déverrouillage avec un tournevis plat (taille 3) et le maintenir.
2. Retirer le fil.

*Répéter la procédure pour chaque fil.*

### Fonction des sorties à la livraison

Sortie A: éclairage à intensité variable (commande à coupure de phase descendante)  
Sortie B: éclairage à intensité variable (commande à coupure de phase descendante)

### Fonction des entrées à la livraison

Entrée	Sortie
a Actionner brièvement	A Commuter
a Actionner longuement	A Varier l'intensité
b Actionner brièvement	B Commuter
b Actionner longuement	B Varier l'intensité

## Caractéristiques techniques

Tension réseau AC 220-240 V~  
Fréquence réseau 50 / 60 Hz

Entrées 2 ; 220-240 V~

Bluetooth Bluetooth 4.2 Low Energy

Bande de fréquence 2400 MHz – 2483.5 MHz,  
max. 3,4 dBm

Température ambiante -25 ... +45°C

Température de stockage/de transport  
-25 ... +70°C

Sorties 2; 220-240 V~

Type de contact ε, MOSFET

Charges appropriées Charge pour éclairage  
incandescent Transformateur électronique

Charges inappropriées Charge inductive

Puissance absorbée 300 W/sortie (220-240 V~)

Dimensions (LxlxH) 48 x 53 x 21 mm

Type de raccordement Borne enfichable à ressort

Section du conducteur 1 ... 1,5 mm<sup>2</sup>

Sous réserve de modifications techniques.

## Garantie

La garantie s'applique dans le cadre des dispositions légales via le revendeur.

## Déclaration de conformité

Par la présente, la société frogblue AG, Luxemburger Str. 6, 67657 Kaiserslautern déclare que ce produit correspond aux exigences fondamentales et aux autres termes importants des directives

2014/53/EU Directive RED  
2011/65/EU Directive RoHS

Une copie de la déclaration de conformité est disponible sur: [www.frogblue.com](http://www.frogblue.com)