

frogblue lysdæmper

frogDim2-2
D2-2-300.01



2-kanal dæmpekontakt

Tilsigtet anvendelse

Multifunktionel 2-kanal dæmpe-aktivator med 2 udgange til dæmpning/kobling af lys og med 2 indgange til forespørgsel fra knapper og kontakter (110-240 V~).

Kobling og dæmpning til alle til fasevinkel- og faseafsnit-styring tilladte lyskilder. Med komfort- og tidsfunktioner, effektmåling og kortslutningsdetektion. (2x 300 W @ 230 V~).

Montering i apparatdåse iht. DIN 49073. (Dåsedybde min. 53 mm ved installation bagved kontaktindsats, ved mindre dybde er enkelt montering nødvendig.)

Sikkerhedsanvisninger

Installation og montering af elektriske apparater må kun udføres af elektrikere.

Ved tilsidesættelse af brugsanvisningen kan der opstå skader på apparatet, brand eller andre farer!

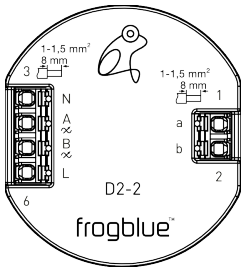
Fare på grund af elektrisk stød. Apparatet er ikke egnet til frakobling. Også ved slukket apparat er belastningen ikke galvanisk adskilt fra nettet.

Fare på grund af elektrisk stød. Før arbejder på apparatet eller før udskiftning af lyskilder skal netspænding frikobles og automatsikringer slukkes.

Landets gældende bestemmelser skal overholdes.

Denne brugsanvisning er en bestanddel af produktet og skal forblive hos kunden.

Apparatkonstruktion



- L/N: Tilslutning netledning
- A: Belastningsudgang 1
- B: Belastningsudgang 2
- a: Indgang 1
- b: Indgang 2

Funktion

Systeminformation

Dette apparat er et produkt fra frogblue-systemet. Detaljerede fagkundskaber ved hjælp af frogblue uddannelse forudsættes.

Apparatets funktion er softwareafhængig. Detaljerede informationer om softwareversioner og apparatets funktioner fremgår af frogblues websted.

Tekniske beskrivelser, yderligere detaljerede vejledninger samt anvisninger om korrekt bortskaffelse findes i manualen, som er stillet til disposition på frogblues websted. Idriftsættelse og konfiguration udføres ved hjælp af frogblue appen.

Produktegenskaber:

- Kortslutningssikker
- Temperaturslukning (>75 °C)
- Tilbage melding om koblingstilstanden og dæmpningsværdien
- Adfærd når der tændes og dæmpes kan parametriseres
- Tænde- og slukkeforsinkelse med slukningsadvarsel
- Forsyning via netledning, ingen yderligere kabelføring nødvendig mellem frogblue modulerne
- Fasevinkel- eller faseafsnit-styring kan omkobles ved hjælp af frogblue app (fasevinkelstyring tilladt til induktive belastninger)

Information til elektrikere

Montering og elektrisk tilslutning



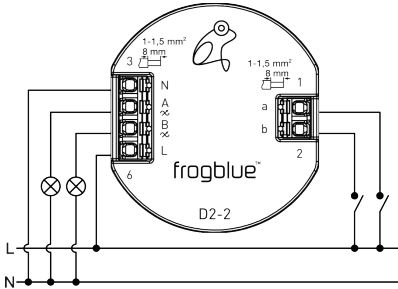
FARE!

Elektrisk stød ved berøring af spændingsførende dele.

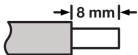
Elektrisk stød kan medføre dødsfald.

Før arbejder på apparatet skal det frikobles og spændingsførende dele i omgivelserne skal afdækkes!

Tilslutte og montere apparat

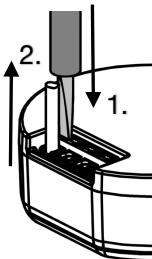


Afisoleringslængde



Ø 1 ... 1,5 mm²; stiv leder anbefales

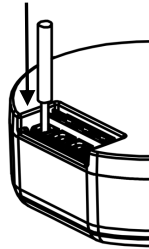
Klemme ledere på



1. Tryk og hold oplåsning med kærsvkruetrækker (Gr. 3)
2. Træk leder ud

Gentag proces for hver leder

Klemme ledere af



Skub leder fuldstændigt ind i klemme

Udgangen funktion i leveringstilstand

Udgang A: Lampe der kan dæmpes (faseafsnitstyring)
Udgang B: Lampe der kan dæmpes (faseafsnitstyring)

Indgangen funktion i leveringstilstand

Indgang	Udgang
a tryk kortvarigt	A omkobling
a tryk længe	A dæmpe
b tryk kortvarigt	B omkobling
b tryk længe	B dæmpe

Tekniske data

Netspænding AC 110-240 V~
Netfrekvens 50 / 60 Hz

Indgange 2; 110-240 V~

Bluetooth Bluetooth 4.2 Low Energy

Frekvensbånd 2400 MHz – 2483.5 MHz, maks. 3,4 dBm

Omgivelsestemperatur -25 ... +45 °C
Opbevarings-/transporttemperatur -25 ... +70 °C

Udgange 2; 110-240 V~

Kontakttype e, MOSFET

Egnede belastninger

Belastningstype	Tilladt afsnitsmodus
Glødelampebelastning	Faseafsnitmodus
LED-belastning	Faseafsnitmodus
elektronisk transformer	Faseafsnitmodus
induktiv belastning	Fasevinkelmodus

Tilslutningseffekt pr. udgang
300 W / 300 VA (220-240 V~)
150W / 150 VA (110-219 V~)

Mål (LxBxH) 48 x 53 x 21 mm
Tilslutningstype Fjederstikklemme
Ledertværsnit 1 ... 1,5 mm²

Med forbehold for tekniske forandringer.

Garanti

Garantien ydes gennem specialforretningen i overensstemmelse med lovbestemmelserne.

Overensstemmelseserklæring

Hermed erklærer frogblue AG, Luxemburger Str. 6, 67657 Kaiserslautern, at dette produkt svarer til de grundlæggende krav og andre relevante krav i direktiverne

2014/53/EU RED-direktivet
2011/65/EU RoHS-direktivet

En kopi af overensstemmelseserklæringen kan fås på: www.frogblue.com