

## frogblue Entry

### frogEntry2-3

E2-3-12V.01

## 2-kanalni sprožilnik

### Predvidena uporaba

Večfunkcijski stikalni sprožilnik za krmiljenje električnih vratnih odpiral z 12-voltnim napajanjem in motornimi ključavnicami Mediator®.

3 kontaktni vhodi za zajemanje stanja vrat ali stikal z 2 galvansko ločenima krogoma. Z udobnimi in časovnimi funkcijami.

Montaža v vtičnico naprave v skladu z DIN 49073. (Globina vtičnice najm. 53 mm pri namestitvi za vložek stikala; pri manjši globini je potrebna posamezna vgradnja.)

### Varnostni napotki

Električne naprave lahko vgradijo in montirajo samo električarji.

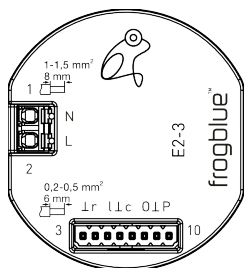
Pri neupoštevanju navodil lahko pride do gromotne škode na napravi, požara ali drugih nevarnosti!

Nevarnost zaradi električnega udara. Pred deli na napravi izključite omrežno napetost in izklopite avtomat varovalk.

Upoštevat je treba specifične državne predpise.

Ta navodila so sestavni deli izdelka in morajo ostati pri kupcu.

### Sestava naprave



L/N: Priključek omrežne napeljave

r: Vhod 1 (kontakt zvonca)

l: Vhod 2 (kontakt zapaha)

c: Vhod 3 (magnetni kontakt)

O: Izhod 1 (12 V / 30 mA)

P: Izhod 2 (12 V / najm. 9 Ω)

L: Masa

### Funkcija

#### Sistemske informacije

Ta naprava je izdelek sistema frogblue. Za pravilno uporabo je potrebno pridobiti strokovno znanje na usposabljanjih podjetja frogblue.

Delovanje naprave je odvisno od programske opreme. Podrobne informacije o različicah programske opreme in vsakokratnem obsegu funkcij najdete na spletni strani podjetja frogblue.

Tehnične opise, nadaljnja podrobna navodila ter napotke za pravilno odstranjevanje najdete v priročniku, ki je na voljo na spletni strani podjetja frogblue.

Zagon in konfiguracija potekata preko aplikacije frogblue.

#### Lastnosti izdelka:

- Varnost pred kratkim stikom
- Temperaturni izklop (>75 °C)
- Povratno sporočilo o stikalnem stanju
- Nastavljivi časi vklopa in izklopa
- Zakasnitev vklopa in izklopa
- Napajanje prek električne napeljave, dodatni kabli med moduli frogblue niso potrebni

### Informacije za električarje

#### Montaža in električni priklop



#### NEVARNOST!

Električni udar ob dotiku delov, ki so pod napetostjo.

Električni udar lahko vodi do smrti.

Pred deli na napravi izklopite napajanje in prekrijte dele v bližini, ki prevajajo napetost!

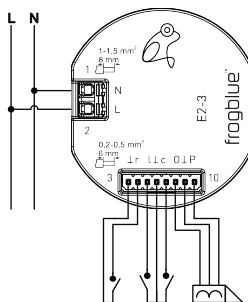


#### NEVARNOST!

Na vhode nikakor ni dovoljeno priključiti omrežne napetosti (>50 V). To ogroža varnost celotnega sistema! Predstavlja nevarnost tako za osebe kot tudi naprave in opremo!

Napeljav z majhnimi napetostmi ni dovoljeno napeljati skozi enako odprtino v razdelilni dozi kot napeljav z nizko napetostjo, prostorsko pa jih je treba napeljati čim bolj ločeno.

#### Priklop in montaža naprave



#### Dolžina odstranitve izolacije

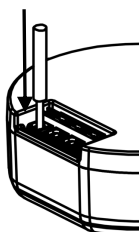


Ø 1 ... 1,5 mm²; priporočeni togi prevodniki



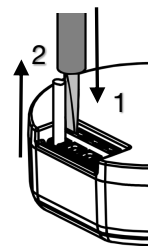
Ø 0,2 ... 0,5 mm²; priporočeni togi prevodniki

#### Priklop kablskih žil



Prevodnik do konca potisnite v sponko.

#### Odklop kablskih žil

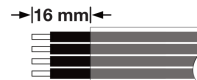


1. S križnimi izvijačem (vel. 3) pritisnite v sprostitveni mehanizem in zadržite.
2. Izvlecite kablsko žilo.

Postopek ponovite za vsako žilo.

Vode z majhno napetostjo je treba pred priklopom napeljati skozi priloženo plastično cev. Po potrebi je treba cev skrajšati.

Kabelski vodi lahko gledajo največ 16 mm iz cevi. Cev mora prekrivati celotno dolžino kablskih vodov v razdelilni dozi.



### Tehnični podatki

Omrežna napetost AC 110-240 V~  
Omrežna frekvenca 50 / 60 Hz

Vhodi 3; priklop brezpotencialnih kontaktov  
Lastna oskrba (2 V / najv. 1 mA)  
ali kontakti z majhno napetostjo (najv. 30 VAC / 50 VDC)

Bluetooth Bluetooth 4.2 Low Energy

Frekvenčni pas 2400 MHz – 2483,5 MHz,  
najv. 3,4 dBm

Temperatura okolice -25 ... +45 °C  
Temperatura skladiščenja/transporta -25 ... +70 °C

Izhodi 2; 12 V

Priključna moč P:  
12 V / najv. 0,3 A trajna obremenitev  
>4 W najv. 10 sekund  
12 V / najv. 1,3 A

O: 0,36 W

Mere (DxŠxV) 48 x 53 x 21 mm  
Vrsta priklopa Vzmetna vtična sponka  
Presek prevodnika 1 ... 1,5 mm²  
Presek prevodnika vhodi/izhodi 0,2 ... 0,5 mm²  
Presek prevodnika vhodi/izhodi najv. 100 m

Tehnične spremembe pridržane.

### Garancija

Garancijo daje specializiran prodajalec v skladu z zakonskimi določili.

### Izjava o skladnosti

Podjetje frogblue AG, Luxemburger Str. 6, 67657 Kaiserslautern izjavlja, da izdelek ustreza osnovnim zahtevam in drugim bistvenim različicam Direktiv

2014/53/EU Direktiva RED  
2011/65/EU Direktiva RoHS

Kopija izjave o skladnosti je na voljo na: [www.frogblue.com](http://www.frogblue.com)