

## frogblue Connect

**frogConnect**  
SU-CO1-1.01

## Módulo de supresión de interferencia

### Uso predefinido

Para derivar la corriente de fuga/tensión residual. Reduce la repetición de encendido de determinadas luces LED cuando están apagadas.

Para utilizar con atenuadores frogblue.

Montaje en caja según DIN 49073. (Profundidad de presentación mín. de 53 mm en caso de instalación detrás del interruptor; con una profundidad de montaje menor se requiere un montaje individual.)

## Indicaciones de seguridad

La instalación y el montaje de equipos eléctricos solo se pueden confiar a electricistas especializados.

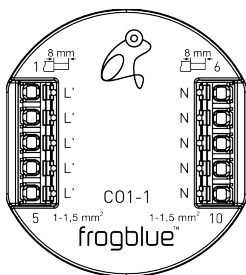
¡La inobservancia de las instrucciones puede provocar daños en el aparato, fuego u otros peligros!

Peligro de descarga eléctrica. Antes de trabajar en el equipo o de cambiar las lámparas, desconecte la tensión de red y desconecte los fusibles automáticos.

Se deben tener en cuenta las normativas específicas del país.

Estas instrucciones hacen parte fundamental del producto y deben permanecer en manos del cliente.

## Diseño del aparato



L': Salida atenuador/  
Cable de alimentación carga  
N: Conductor neutro

## Funcionamiento

### Información del sistema

Este dispositivo es un producto del sistema frogblue. Se presuponen conocimientos técnicos detallados mediante cursos de frogblue.

En el manual, disponible en la página web de frogblue, se incluyen descripciones técnicas, instrucciones detalladas e indicaciones para la correcta eliminación de los residuos.

## Información para electricistas especializados

### Montaje y conexión eléctrica



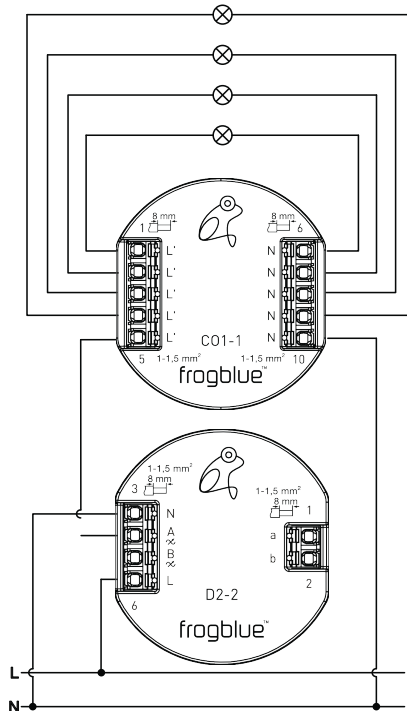
**¡PELIGRO!**

**Descarga eléctrica por el contacto con piezas bajo tensión.**

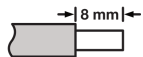
**La descarga eléctrica puede producir la muerte.**

**Desconectar la tensión antes de trabajar en el aparato y cubrir las piezas bajo tensión en el entorno.**

### Conexión y montaje del aparato

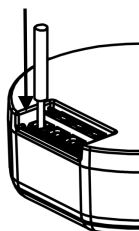


### Longitud de aislamiento



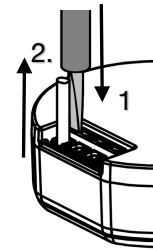
Ø 1 ... 1,5 mm²; se recomienda un conductor rígido

### Conexión de hilos



Inserte el conductor completamente en el terminal

## Desconexión de hilos



1. Presionar y mantener presionado el bloqueo con el destornillador plano (tam. 3)
2. Extraer el hilo

*Repetir este proceso para todos los hilos*

## Datos técnicos

Tensión de red	CA 110-240 V~
Frecuencia de red	50 / 60 Hz
Temperatura ambiental	-25 ... +55 °C
Temperatura de almacenamiento y transporte	-25 ... +70 °C
Capacidad	0,15 µF
Corriente de conexión	máx. 6 A
Dimensiones (L x An x Al)	48 x 53 x 21 mm
Tipo de conexión	Sujetador de muelle
Corte transversal del cable	1 ... 1,5 mm²

Reservado el derecho a realizar modificaciones técnicas.

## Garantía

La garantía se lleva a cabo en el marco de las normativas legales a través del comercio especializado.

## Declaración de conformidad

Con la presente, frogblue AG, Luxemburger Str. 6, 67657 Kaiserslautern, declara que este producto cumple con los requisitos fundamentales y otras obligaciones relevantes de las directivas

2014/53/UE Directiva RED  
2011/65/UE Directiva RoHS

Una copia de la declaración de conformidad está disponible en: [www.frogblue.com](http://www.frogblue.com)