

Actuador frogblue

frogAct1-1
A1-1-400.01



Actuador de 1 canal

Uso predefinido

Actuador multifuncional de 1 canal para encender la luz u otros consumidores con 1 entrada para la consulta de pulsadores e interruptores (110-240 V~). Con funciones horarias y de confort, medición de potencia y detección de cortocircuitos. (1x 400 W @ 230 V~).

Montaje en caja según DIN 49073.
(Profundidad de presentación mín. de 53 mm en caso de instalación detrás del interruptor; con una profundidad de montaje menor se requiere un montaje individual.)

Indicaciones de seguridad

La instalación y el montaje de equipos eléctricos solo se pueden confiar a electricistas especializados.

¡La inobservancia de las instrucciones puede provocar daños en el aparato, fuego u otros peligros!

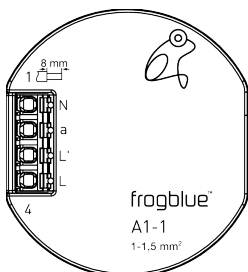
Peligro de descarga eléctrica. El aparato no es apto para el desbloqueo. Incluso con el equipo apagado, la carga no está galvánicamente aislada de la red.

Peligro de descarga eléctrica. Antes de trabajar en el equipo o de cambiar las lámparas, desconecte la tensión de red y desconecte los fusibles automáticos.

Se deben tener en cuenta las normativas específicas del país.

Estas instrucciones hacen parte fundamental del producto y deben permanecer en manos del cliente.

Diseño del aparato



L/N: Conexión al cable de red
L': Salida de carga
a: Entrada

Funcionamiento

Información del sistema

Este dispositivo es un producto del sistema frogblue. Se presuponen conocimientos técnicos detallados mediante cursos de frogblue.

El funcionamiento del aparato depende del software. En el sitio web de frogblue puede encontrar información detallada sobre las versiones de software y las funciones correspondientes.

En el manual, disponible en la página web de frogblue, se incluyen descripciones técnicas, instrucciones detalladas e indicaciones para la correcta eliminación de los residuos.

La puesta en marcha y la configuración se realizan a través de la App de frogblue.

Características del producto:

- Protección contra cortocircuitos
- Desconexión por temperatura (>75 °C)
- Respuesta del estado de conmutación
- Tiempos de encendido y apagado parametrizables
- Retardo de encendido y apagado
- Alimentación por cable de red, no es necesario ningún cableado adicional entre los módulos de frogblue

Información para electricistas especializados

Montaje y conexión eléctrica



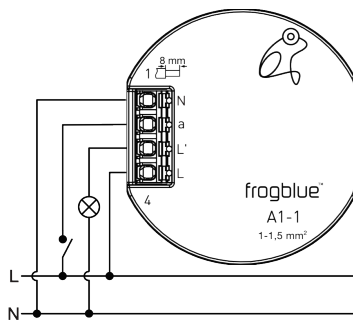
¡PELIGRO!

Descarga eléctrica por el contacto con piezas bajo tensión.

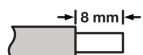
La descarga eléctrica puede producir la muerte.

¡Desconectar la tensión antes de trabajar en el aparato y cubrir las piezas bajo tensión en el entorno!

Conexión y montaje del aparato

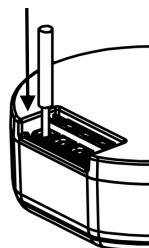


Longitud de aislamiento



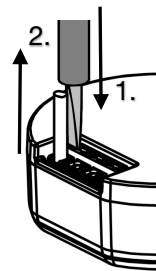
Ø 1 ... 1,5 mm²; se recomienda un conductor rígido

Conexión de hilos



Inserte el conductor completamente en el terminal

Desconexión de hilos



1. Presionar y mantener presionado el bloqueo con el destornillador plano (tam. 3)
2. Extraer el hilo

Repetir este proceso para todos los hilos

Funcionamiento de las salidas en el estado de suministro

Salida L': Lámpara

Funcionamiento de las entradas en el estado de suministro

Entrada	Salida
a accionar brevemente	L' conmutar

Datos técnicos

Tensión de red	CA 110-240 V~
Frecuencia de red	50 / 60 Hz
Entradas	1; 110-240 V~
Bluetooth	Bluetooth 4.2 Low Energy
Banda de frecuencia	2400 MHz – 2483.5 MHz, máx. 3,5 dBm
Temperatura ambiental	-25 ... +50 °C
Temperatura de almacenamiento y transporte	-25 ... +70 °C
Salidas	1; 110-240 V~
Tipo de contacto	ε, MOSFET
Cargas apropiadas	Carga de lámpara Transformador electrónico Carga inductiva (sin carga de motor)
Potencia de conexión	400 W / 400 VA (220-240 V~) 200 W / 200 VA (110-219 V~)
Dimensiones (L x An x Al)	48 x 53 x 21 mm
Tipo de conexión	Sujetador de muelle
Corte transversal del cable	1 ... 1,5 mm²
Reservado el derecho a realizar modificaciones técnicas.	

Garantía

La garantía se lleva a cabo en el marco de las normativas legales a través del comercio especializado.

Declaración de conformidad

Con la presente, frogblue AG, Luxemburger Str. 6, 67657 Kaiserslautern, declara que este producto cumple con los requisitos fundamentales y otras obligaciones relevantes de las directivas

2014/53/UE Directiva RED
2011/65/UE Directiva RoHS

Una copia de la declaración de conformidad está disponible en: www.frogblue.com