

## frogblue Relay

### frogRelay2-2-PF R2-2-PF.01

## 2-kanal-reläbrytare

### Avsedd användning

Multifunktionell 2-kanal-reläbrytare med 2 potentialfria utgångar. Med 2 ingångar för identitetsförfrågning från knappar och brytare (110-240 V~).

Med komfort- och tidsfunktioner.

Montering i apparatdosa enligt DIN 49073. (Dosdjup min. 53 mm vid installation bakom brytarinnerdel, vid litet djup är enkel montering nödvändig.)

## Säkerhetsanvisningar

Installation och montering av elektriska apparater får endast utföras av elektriker.

Vid åsidosättande av anvisningen kan det uppstå skador på apparat, brand eller andra faror!

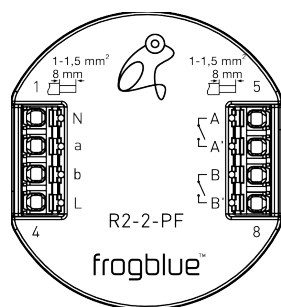
Fara på grund av elektrisk stöt. Innan arbeten på apparaten eller innan byte av lampor ska nätspänningen kopplas från och automatsäkringar stängas av.

När det på en annan utgång (A eller B) anslutas en SELV-spänning får det på den andra utgången (B eller A) också endast anslutas maximal SELV-spänning.

Gällande föreskrifter i landet ska beaktas.

Denna bruksanvisning är en beståndsdel av produkten och måste stanna kvar hos kunden.

## Apparatkonstruktion



L/N: Anslutning nätledning  
A/A': Potentialfri kontakt 1  
B/B': Potentialfri kontakt 2  
a: Ingång 1  
b: Ingång 2

## Funktion

### Systeminformation

Denna apparat är en produkt från frogblue-systemet. Detaljerade fackkunskaper förutsätts med hjälp av frogblue utbildningar.

Apparatens funktion är mjukvaruberoende. Detaljerad information om mjukvaruversioner och respektive funktionsomfång kan ses på frogblues hemsida.

Tekniska beskrivningar ytterligare detaljerade anvisningar samt anvisningar om korrekt bortskaffande finns i manualen, som står till förfogande på frogblues hemsida. Idrifttagning och konfiguration utförs med hjälp av frogblue appen.

### Produktegenskaper:

- Kopplingstillståndets lägesvisare
- Påslagnings- och avstängningsbeteende som kan parametreras
- Påslagnings- och avstängningsfördröjning
- Ömsesidig låsning av utgångarna i motor-/jalusidrev (konfiguration med hjälp av frogblue appen)
- Försörjning via nätledning, inget ytterligare kablage mellan frogblue modulerna nödvändigt

## Information för elektriker

### Montering och elektrisk anslutning



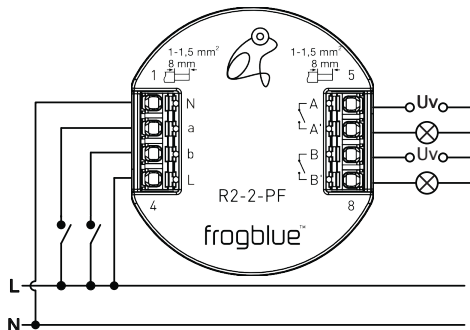
#### FARA!

**Elektrisk stöt vid beröring av spänningsförande delar.**

**Elektrisk stöt kan leda till dödsfall.**

**Innan arbeten på apparaten frikoppla och täck över spänningsförande delar i omgivningen.**

### Ansluta och montera apparat

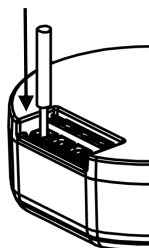


### Skallängd



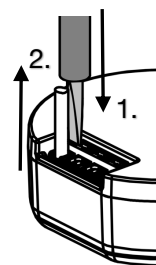
Ø 1 ... 1,5 mm²; styva ledare rekommenderas

### Klämma på kabelledare



Skjut ledare fullständigt in i klämma

### Klämma av kabelledare



1. Tryck och håll upplåsning med spårskruvmejsel (Gr. 3)
2. Dra ut kabelledare

Upprepa procedur för varje kabelledare

### Ingångarnas funktion i leveranstillståndet

Ingång	Utgång
a	tryck kortvarigt
b	tryck kortvarigt
A	omkoppling
B	omkoppling

## Tekniska data

Nätspänning AC 110-240 V~  
Nätfrekvens 50 / 60 Hz

Bluetooth Bluetooth 4.2 Low Energy

Frekvensband 2400 MHz – 2483.5 MHz,  
max. -0,2 dBm

Ingångar 2; 110-240 V~

Omgivningstemperatur -25 ... +55 °C  
Lager-/transporttemperatur -25 ... +70 °C

Utgångar 2; potentialfria

Uv (ohmsk belastning)  
max. 6 A / 30 V DC  
max. 2,5 A / 50 V DC  
max. 6 A / 110-240 V AC

Uv (induktiv belastning @ cosφ=0,4)  
max. 3 A / 30 V DC  
max. 0,8 A / 50 V DC  
max. 5 A / 110-240 V AC

Kontakttyp µ, slutare

Mått (LxBxH) 48 x 53 x 21 mm  
Anslutningstyp fjäder stickklämma  
Ledararea 1 ... 1,5 mm²

Med förbehåll för tekniska ändringar.

## Garanti

Garantin utförs enligt den gällande lagstiftningen hos återförsäljaren.

## Försäkran om överensstämmelse

Härmed förklarar frogblue AG, Luxemburger Str. 6, 67657 Kaiserslautern, att denna produkt motsvarar de grundläggande kraven och andra relevanta kraven i direktiven

2014/53/EU RED-direktivet  
2011/65/EU RoHS direktivet

En kopia av försäkran om överensstämmelse kan erhållas på: [www.frogblue.com](http://www.frogblue.com)