

frogblue input

frogIn3-AC I3-AC.01



3-kanal ingång

Avsedd användning

Multifunktionell 3-kanal-ingång för identitetsförfrågning från knappar och brytare (110-240 V~). Med komfort- och tidsfunktioner.

Montering i apparatdosa enligt DIN 49073.
(Dosdjup min. 53 mm vid installation bakom brytarinnerdel, vid litet djup är enkel montering nödvändig.)

Säkerhetsanvisningar

Installation och montering av elektriska apparater får endast utföras av elektriker.

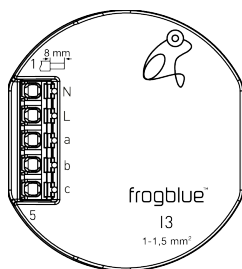
Vid åsidosättande av anvisningen kan det uppstå skador på apparat, brand eller andra faror!

Fara på grund av elektrisk stöt. Innan arbeten på apparaten eller innan byte av lampor ska nätspanningen kopplas från och automatsäkringar stängas av.

Gällande föreskrifter i landet ska beaktas.

Denna bruksanvisning är en beståndsdel av produkten och måste stanna kvar hos kunden.

Apparatkonstruktion



L/N: Anslutning nätledning

- a: Ingång 1
- b: Ingång 2
- c: Ingång 3

Funktion

Systeminformation

Denna apparat är en produkt från frogblue-systemet. Detaljerade fackkunskaper förutsätts med hjälp av frogblue utbildningar.

Apparatens funktion är mjukvaruberoende. Detaljerad information om mjukvaruversioner och respektive funktionsomfång kan ses på frogblues hemsida.

Tekniska beskrivningar ytterligare detaljerade anvisningar samt anvisningar om korrekt bortskaffande finns i manualen, som står till förfogande på frogblues hemsida.

Idrifttagning och konfiguration utförs med hjälp av frogblue appen.

Produkttegenskaper:

- Ingångar som kan parametreras
- Försörjning via nätledning, inget ytterligare kablage mellan frogblue modulerna nödvändigt

Information för elektriker

Montering och elektrisk anslutning



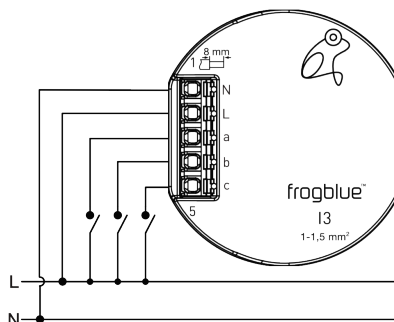
FARA!

Elektrisk stöt vid beröring av spänningsförande delar.

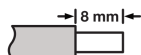
Elektrisk stöt kan leda till dödsfall.

Innan arbeten på apparaten frikoppla och täck över spänningsförande delar i omgivningen!

Ansluta och montera apparat

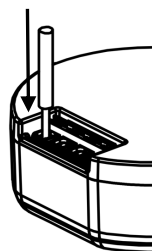


Skallängd



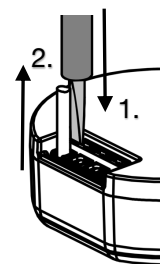
Ø 1 ... 1,5 mm²; styva ledare rekommenderas

Klämma på kabelledare



Skjut ledare fullständigt in i klämma

Klämma av kabelledare



1. Tryck och håll upplåsning med spårskruvmejsel (Gr. 3)
2. Dra ut kabelledare

Upprepa procedur för varje kabelledare

Tekniska data

Nätspänning	AC 110-240 V~
Nätfrekvens	50 / 60 Hz
Ingångar	3; 110-240 V~
Bluetooth	Bluetooth 4.2 Low Energy
Frekvensband	2400 MHz – 2483.5 MHz, max. 4,3 dBm
Omgivningstemperatur	-25 ... +65 °C
Lager-/transporttemperatur	-25 ... +70 °C
Mått (LxBxH)	48 x 53 x 21 mm
Anslutningstyp	fjäder stickklämma
Ledararea	1 ... 1,5 mm ²

Med förbehåll för tekniska ändringar.

Garanti

Garantin utförs enligt den gällande lagstiftningen hos återförsäljaren.

Försäkras om överensstämmelse

Härmed förklarar frogblue AG, Luxemburger Str. 6, 67657 Kaiserslautern, att denna produkt motsvarar de grundläggande kraven och andra relevanta kraven i direktiven

2014/53/EU	RED-direktivet
2011/65/EU	RoHS direktivet

En kopia av försäkras om överensstämmelse kan erhållas på: www.frogblue.com