

frogblue Relay

frogRelay2-2-PF R2-2-PF.01

2-kanalno relejno stikalo

Predvidena uporaba

Večfunkcijsko 2-kanalno relejno stikalo z 2 brezpotencialnima izhodoma. Z 2 vhodoma za plozvebo tipk in stikal (110-240 V~). Z udobnimi in časovnimi funkcijami.

Montaža v vtičnico naprave v skladu z DIN 49073. (Globina vtičnice najm. 53 mm pri namestitvi za plozvebo tipk in stikal; pri manjši globini je potrebna posamezna vgradnja.)

Varnostni napotki

Električne naprave lahko vgradijo in montirajo samo električarji.

Pri neupoštevanju navodil lahko pride do gmotne škode na napravi, požara ali drugih nevarnosti!

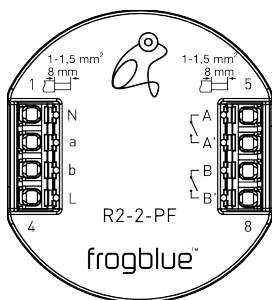
Nevarnost zaradi električnega udara. Pred deli na napravi ali zamenjavo sijalk odklopite omrežno napetost in izklopite avtomat varovalk.

Če na en izhod (A ali B) priključite napetost SELV, lahko na drugega (B ali A) priključite samo največjo napetost SELV.

Upoštevati je treba specifične državne predpise.

Ta navodila so sestavni deli izdelka in morajo ostati pri kupcu.

Sestava naprave



L/N: Priključek omrežne napeljave

A/A': Brezpotencialni kontakt 1

B/B': Brezpotencialni kontakt 2

a: Vhod 1

b: Vhod 2

Funkcija

Sistemske informacije

Ta naprava je izdelek sistema frogblue. Za pravilno uporabo je potrebno pridobiti strokovno znanje na usposabljanjih podjetja frogblue.

Delovanje naprave je odvisno od programske opreme. Podrobne informacije o različnih programske opreme in vsakokratnem obsegu funkcij najdete na spletni strani podjetja frogblue. Tehnične opise, nadaljnja podrobna navodila ter napotke za pravilno odstranjevanje najdete v priložniku, ki je na voljo na spletni strani podjetja frogblue.

Zagon in konfiguracija potekata preko aplikacije frogblue.

Lastnosti izdelka:

- Povratno sporočilo o stikalnem stanju
- Nastavljivi časi vklopa in izklopa
- Zakasnitev vklopa in izklopa
- Vzajemna zapahnitev izhodov pri obratovanju na motor/žaluzij (konfiguracija preko aplikacije frogblue)
- Napajanje prek električne napeljave, dodatni kabli med moduli frogblue niso potrebni

Informacije za električarje

Montaža in električni priklop



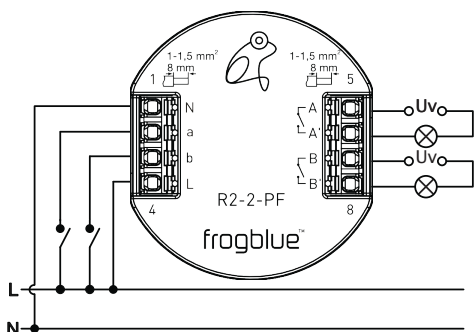
NEVARNOST!

Električni udar ob dotiku delov, ki so pod napetostjo.

Električni udar lahko vodi do smrti.

Pred deli na napravi izklopite napajanje in prekrijte dele v bližini, ki prevajajo napetost.

Priklop in montaža naprave

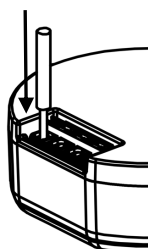


Dolžina odstranitve izolacije



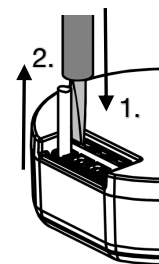
Ø 1 ... 1,5 mm²; priporočeni togi prevodniki

Priklop kablskih žil



Prevodnik do konca potisnite v sponko.

Odklop kablskih žil



1. S križnimi izvijačem (vel. 3) pritisnite v sprostitveni mehanizem in zadržite.
2. Izvlecite kablsko žilo.

Postopek ponovite za vsako žilo.

Funkcija vhodov v stanju dostave

Vhod	Izhod
a kratko pritisnite	A preklop
b kratko pritisnite	B preklop

Tehnični podatki

Omrežna napetost AC 110-240 V~
Omrežna frekvenca 50 / 60 Hz

Bluetooth Bluetooth 4.2 Low Energy

Frekvenčni pas 2400 MHz – 2483,5 MHz, najv. -0,2 dBm

Vhodi 2; 110-240 V~

Temperatura okolice -25 ... +55 °C
Temperatura skladiščenja/transporta -25 ... +70 °C

Izhodi 2; brez potenciala

Uv (ohmska obremenitev)
najv. 6 A / 30 V DC
najv. 2,5 A / 50 V DC
najv. 6 A / 110-240 V AC

Uv (induktivna obremenitev pri cosφ=0,4)
najv. 3 A / 30 V DC
najv. 0,8 A / 50 V DC
najv. 5 A / 110-240 V AC

Vrsta kontakta μ, zapiralo

Mere (DxŠxV) 48 x 53 x 21 mm
Vrsta priklopa Vzmetna vtična sponka
Presek prevodnika 1 ... 1,5 mm²

Tehnične spremembe pridržane.

Garancija

Garancijo daje specializiran prodajalec v skladu z zakonskimi določili.

Izjava o skladnosti

Podjetje frogblue AG, Luxemburger Str. 6, 67657 Kaiserslautern izjavlja, da izdelek ustreza osnovnim zahtevam in drugim bistvenim različicam Direktiv

2014/53/EU Direktiva RED
2011/65/EU Direktiva RoHS

Kopija izjave o skladnosti je na voljo na: www.frogblue.com