

## Zatemnitveno stikalo frogblue

**frogDim1-0**  
D1-0-300.01

### 1-kanalno zatemnitveno stikalo

#### Predvidena uporaba

Večfunkcijski 1-kanalni zatemnitveni sprožilnik za zatemnitev/preklapljanje luči (110-240 V~). Preklapljanje in zatemnitev vseh sijalk, odobrenih za izhodno fazno krmiljenje; vhodno fazno krmiljenje je dovoljeno samo za induktivne obremenitve. Preklapljanje vseh ostalih svetilk. Z udobnimi in časovnimi funkcijami, meritvijo napeljave in zaznavanjem kratkega stika. (1x 300 W pri 230 V~).

Montaža v vtičnico naprave v skladu z DIN 49073. (Globina vtičnice najm. 53 mm pri namestitvi za vložek stikala; pri manjši globini je potrebna posamezna vgradnja.)

#### Varnostni napotki

Električne naprave lahko vgradijo in montirajo samo električarji.

Pri neupoštevanju navodil lahko pride do gmotne škode na napravi, požara ali drugih nevarnosti!

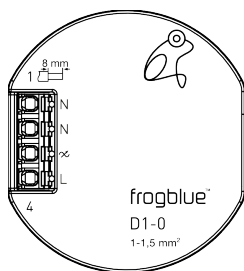
Nevarnost zaradi električnega udara. Naprava ni primerna za odklapanje. Tudi pri izključenih napravi obremenitev ni galvansko ločena od omrežja.

Nevarnost zaradi električnega udara. Pred deli na napravi ali zamenjavo sijalk odklopite omrežno napetost in izklopite avtomat varovalk.

Upoštevati je treba specifične državne predpise.

Ta navodila so sestavni deli izdelka in morajo ostati pri kupcu.

#### Sestava naprave



L/N: Prikluček omrežne napeljave  
∞: Izhod obremenitve

## Funkcija

#### Sistemske informacije

Ta naprava je izdelek sistema frogblue. Za pravilno uporabo je potrebno pridobiti strokovno znanje na usposabljanjih podjetja frogblue.

Delovanje naprave je odvisno od programske opreme. Podrobne informacije o različicah programske opreme in vsakokratnem obsegu funkcij najdete na spletni strani podjetja frogblue. Tehnične opise, nadaljnja podrobna navodila ter napotke za pravilno odstranjevanje najdete v priročniku, ki je na voljo na spletni strani podjetja frogblue.

Zagon in konfiguracija potekata preko aplikacije frogblue.

#### Lastnosti izdelka:

- Varnost pred kratkim stikom
- Temperaturni izklop (>75 °C)
- Povratno sporočilo o stikalnem stanju in vrednosti zatemnitve
- Nastavljivo vedenje vklopa in zatemnitve
- Zakasnitev vklopa in izklopa z opozorilom za izklop
- Napajanje prek električne napeljave, dodatni kabli med moduli frogblue niso potrebni
- Vhodno in izhodno fazno krmiljenje možno preklapljati preko aplikacije frogblue (vhodno fazno krmiljenje dovoljeno samo za induktivne obremenitve)

## Informacije za električarje

### Montaža in električni priklop



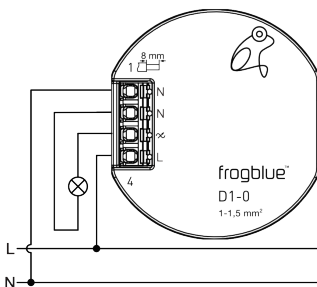
#### NEVARNOST!

**Električni udar ob dotiku delov, ki so pod napetostjo.**

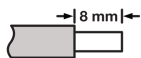
**Električni udar lahko vodi do smrti.**

**Pred deli na napravi izklopite napajanje in prekrijte dele v bližini, ki prevajajo napetost.**

#### Priklop in montaža naprave

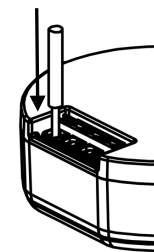


#### Dolžina odstranitve izolacije



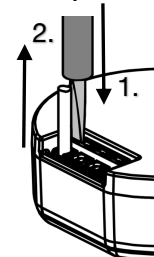
Ø 1 ... 1,5 mm²; priporočeni togi prevodniki

#### Priklop kabelskih žil



Prevodnik do konca potisnite v sponko.

#### Odklop kabelskih žil



1. S križnimi izvijačem (vel. 3) pritisnite v sprostitveni mehanizem in zadržite.
2. Izvlecite kabelsko žilo.

Postopek ponovite za vsako žilo.

#### Funkcija izhodov v stanju dostave

Izhod ∞: Zatemnitvena svetilka (izhodno fazno krmiljenje)

#### Tehnični podatki

Omrežna napetost AC 110-240 V~  
Omrežna frekvenca 50 / 60 Hz

Vhodi 0

Temperatura okolice -25 ... +55 °C  
Temperatura skladiščenja/transporta -25 ... +70 °C

Izhodi 1; 110-240 V~

Bluetooth Bluetooth 4.2 Low Energy

Frekvenčni pas 2400 MHz – 2483,5 MHz, najv. 0,5 dBm

Vrsta kontakta ε, MOSFET

Primerne obremenitve Obremenitev sijalke  
Elektronski transformator  
Induktivna obremenitev (ne obremenitev motorja)

Priključna moč 300 W / 300 VA (220-240 V~)  
150 W / 150 VA (110-219 V~)

Mere (DxŠxV) 48 x 53 x 21 mm

Vrsta priklopa Vzmetna vtična sponka

Presek prevodnika 1 ... 1,5 mm²

Tehnične spremembe pridržane.

## Garancija

Garancijo daje specializiran prodajalec v skladu z zakonskimi določili.

## Izjava o skladnosti

Podjetje frogblue AG, Luxemburger Str. 6, 67657 Kaiserslautern izjavlja, da izdelek ustreza osnovnim zahtevam in drugim bistvenim različicam Direktiv

2014/53/EU Direktiva RED  
2011/65/EU Direktiva RoHS.

Kopija izjave o skladnosti je na voljo na: [www.frogblue.com](http://www.frogblue.com)