

Zegar czasu rzeczywistego frogblue

frogClock
SU-RE.01

Moduł RTC i repeater

Użytkowanie zgodne z przeznaczeniem

Repeater do sieci Bluetooth frogblue. Ze zintegrowaną funkcją podtrzymania zegara (RTC) przez 120 godzin (5 dni) w razie awarii zasilania sieciowego.

Przeznaczony montażu w puszcze elektrycznej wg DIN 49073. (Głębokość puszek min. 53 mm w przypadku montażu za wkładem przełącznika; w przypadku zbyt małej głębokości wymagany montaż pojedynczy.)

Wskazówki bezpieczeństwa

Instalację i montaż urządzeń elektrycznych wolno przeprowadzać wyłącznie wykwalifikowanym elektrykom.

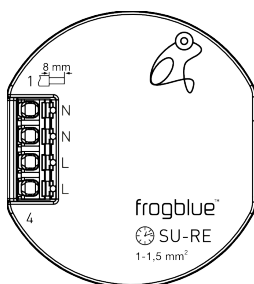
W przypadku nieprzestrzegania instrukcji może dojść do uszkodzenia urządzenia, pożaru lub powstania innych zagrożeń!

Niebezpieczeństwo porażenia prądem elektrycznym. Przed przystąpieniem do prac na urządzeniu, odłączyć napięcie sieciowe i wyłączyć bezpieczniki automatyczne.

Należy przestrzegać krajowych przepisów.

Niniejsza instrukcja przynależy do produktu i musi pozostać u klienta.

Budowa urządzenia



L/N: Przyłącze przewodu sieciowego

Funkcja

Informacje o systemie

Niniejszy produkt jest produktem należącym do systemu frogblue. Wymagana jest szczegółowa wiedza zdobyta w ramach szkoleń frogblue.

Funkcja urządzenia zależy od oprogramowania. Szczegółowe informacje na temat wersji oprogramowania oraz danego zakresu funkcji można znaleźć na stronie internetowej frogblue.

Opisy techniczne, dalsze szczegółowe instrukcje oraz wskazówki dotyczące prawidłowej utylizacji są zawarte w podręczniku dostępnym na stronie internetowej frogblue.

Uruchomienia i konfiguracji dokonuje się za pomocą aplikacji frogblue.

Cechy produktu:

- Zasilanie przez przewód sieciowy, brak konieczności dodatkowego okablowania pomiędzy modułami frogblue

Informacje dla wykwalifikowanych elektryków

Montaż i podłączenie zasilania



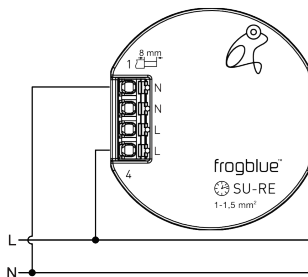
NIEBEZPIECZEŃSTWO!

Niebezpieczeństwo porażenia prądem w przypadku dotknięcia elementów pod napięciem.

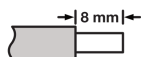
Porażenie prądem grozi śmiercią.

Przed przystąpieniem do prac na urządzeniu, odłączyć napięcie i przykryć elementy pod napięciem w otoczeniu!

Podłączenie i montaż urządzenia

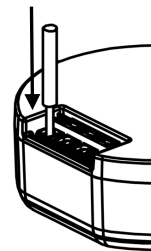


Długość zdejmowania izolacji



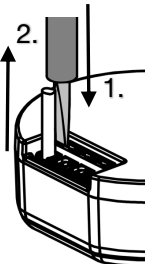
Ø 1 ... 1,5 mm²; zalecane sztywne przewody

Podłączenie żył do zacisków



Wsunąć całkowicie przewód w zacisk

Odłączenie żył od zacisków



1. Wcisnąć i przytrzymać blokadę śrubokrętem do wkrętów z rowkiem (roz. 3)
2. Wyciągnąć żyłę

Powtórzyć tę czynność dla każdej żyły

Dane techniczne

Napięcie sieciowe	AC 110-240 V~
Częstotliwość sieci	50 / 60 Hz
Wejście	0
Bluetooth	Bluetooth 4.2 Low Energy
Pasma częstotliwości	2400 MHz – 2483.5 MHz, maks. 2.9 dBm
Temperatura otoczenia	-25 ... +65 °C
Temperatura przechowywania/transportu	-25 ... +70 °C
Wyjście	0
Wymiary (DxSxW)	48 x 53 x 21 mm
Rodzaj przyłącza	zacisk wtykowy sprężynowy
Przekrój przewodu	1 ... 1,5 mm²

Zmiany techniczne zastrzeżone.

Gwarancja

Gwarancja jest realizowana w ramach ustawowych przepisów przez sieć autoryzowanych sprzedawców.

Deklaracja zgodności

Firma frogblue AG, Luxemburger Str. 6, 67657 Kaiserslautern oświadcza, że niniejszy produkt spełnia zasadnicze wymagania oraz pozostałe istotne obowiązki wynikające z dyrektyw

2014/53/UE Dyrektywa RED
2011/65/UE Dyrektywa RoHS

Kopia deklaracji zgodności jest dostępna pod adresem: www.frogblue.com.