

## frogblue DALI Bridge

**frogDALI**  
SU-DALI2.01

## Złącze DALI

### Użytkowanie zgodne z przeznaczeniem

Złącze do integracji magistrali DALI/ DALI2 z systemem frogblue zamieniające system przewodowy w system bezprzewodowy. Podłączenie i zasilanie przez magistralę DALI, z 2 wejściami stykowymi do odczytu pozycji bezpotencjałowych przycisków/przełączników. Łatwa konfiguracja za pomocą aplikacji frogblue.

Przeznaczony do montażu w puszcze elektrycznej wg DIN 49073. (Głębokość puszk min. 53 mm w przypadku montażu za wkładem przełącznika; w przypadku zbyt małej głębokości wymagany montaż pojedynczy.)

### Wskazówki bezpieczeństwa

Instalację i montaż urządzeń elektrycznych wolno przeprowadzać wyłącznie wykwalifikowanym elektrykom.

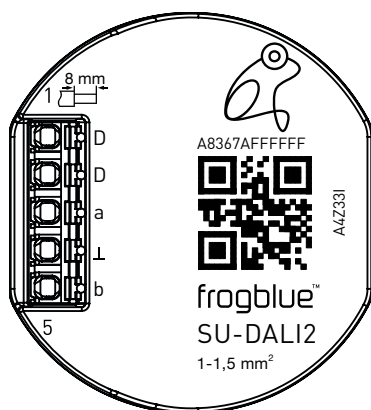
W przypadku nieprzestrzegania instrukcji może dojść do uszkodzenia urządzenia, pożaru lub powstania innych zagrożeń!

Niebezpieczeństwo porażenia prądem elektrycznym. Przed przystąpieniem do prac na urządzeniu lub przed wymianą źródeł światła, odłączyć napięcie sieciowe i wyłączyć bezpieczniki automatyczne.

Należy przestrzegać krajowych przepisów.

Niniejsza instrukcja przynależy do produktu i musi pozostać u klienta.

### Budowa urządzenia



## Funkcja

### Informacje o systemie

Niniejszy produkt jest produktem należącym do systemu frogblue. Wymagana jest szczegółowa wiedza zdobyta w ramach szkoleń frogblue.

Funkcja urządzenia zależy od oprogramowania. Szczegółowe informacje na temat wersji oprogramowania oraz danego zakresu funkcji można znaleźć na stronie internetowej frogblue. Opisy techniczne, dalsze szczegółowe instrukcje oraz wskazówki dotyczące prawidłowej utylizacji są zawarte w podręczniku dostępnym na stronie internetowej frogblue. Uruchomienia i konfiguracji dokonuje się za pomocą aplikacji frogblue.

### Cechy produktu:

- Parametryzowane czasy włączenia i wyłączenia
- Zasilanie z zasilacza DALI, brak konieczności dodatkowego okablowania pomiędzy modułami frogblue

### Informacje dla wykwalifikowanych elektryków

### Montaż i podłączenie zasilania



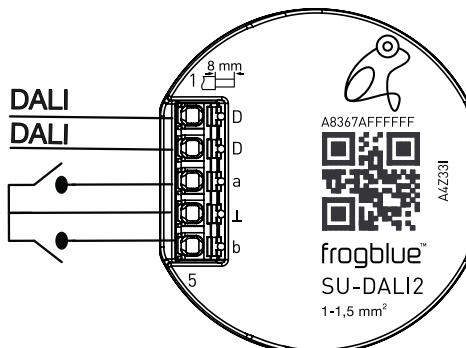
#### NIEBEZPIECZEŃSTWO!

Niebezpieczeństwo porażenia prądem w przypadku dotknięcia elementów pod napięciem.

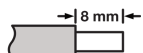
Porażenie prądem grozi śmiercią.

Przed przystąpieniem do prac na urządzeniu, odłączyć napięcie i przykryć elementy pod napięciem w otoczeniu.

### Podłączenie i montaż urządzenia

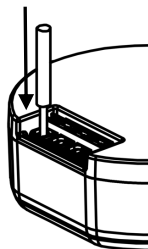


### Długość zdejmowania izolacji



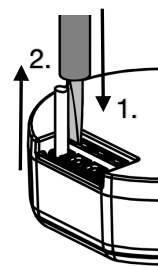
Ø 1 ... 1,5 mm²; zalecane sztywne przewody

### Podłączenie żył do zacisków



Wsunąć całkowicie przewód w zacisk

### Odłączenie żył od zacisków



1. Wcisnąć i przytrzymać blokadę śrubokrętem do wkrętów z rowkiem (roz. 3)
2. Wyciągnąć żyłę

Powtórzyć tę czynność dla każdej żyły

### Dane techniczne

Napięcie zasilania DALI (9,5 V – 22,5 V)

Pobór prądu 8 mA @ 16 V

Bluetooth Bluetooth 4.2 Low Energy

Pasmo częstotliwości 2400 MHz – 2483.5 MHz, maks. -0,2 dBm

Wejście 2

Temperatura otoczenia -25 ... +55 °C

Temperatura przechowywania/transportu -25 ... +70 °C

Wyjścia DALI

Wymiary (DxSxW) 48 x 53 x 21 mm

Rodzaj przyłącza zacisk wtykowy sprężynowy

Przekrój przewodu 1 ... 1,5 mm²

Zmiany techniczne zastrzeżone.

### Gwarancja

Gwarancja jest realizowana w ramach ustawowych przepisów przez sieć autoryzowanych sprzedawców.

### Deklaracja zgodności

Firma frogblue AG, Luxemburger Str. 6, 67657 Kaiserslautern oświadcza, że niniejszy produkt spełnia zasadnicze wymagania oraz pozostałe istotne obowiązki wynikające z dyrektywy

2014/53/UE Dyrektywa RED

2011/65/UE Dyrektywa RoHS

Kopia deklaracji zgodności jest dostępna pod adresem: [www.frogblue.com](http://www.frogblue.com)