

## frogblue connect

**frogConnect**  
SU-CO1-1.01

## Ontstoringsmodule

### Beoogd gebruik

Voor het afvoeren van lekstroom/restspanning. Vermindert het nagloeien van bepaalde ledlampen in uitgeschakelde toestand. Voor gebruik met frogblue-dimmers.

Montage in apparaatdoos volgens DIN 49073. (Doosdiepte min. 53 mm bij installatie achter de schakelaar; bij een kleinere diepte is een afzonderlijke inbouw vereist.)

### Veiligheidsinstructies

Elektrische apparaten mogen alleen door elektriciens worden ingebouwd en gemonteerd.

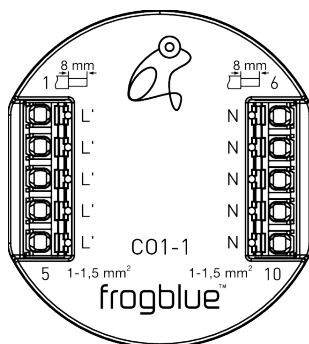
Niet-naleving van de handleiding kan tot schade aan het apparaat, brand of andere gevaren leiden!

Gevaar door elektrische schok. Voordat u aan het apparaat werkt of lichtbronnen vervangt, moet u de netspanning onderbreken en de installatieautomaten uitschakelen.

De nationale voorschriften moeten in acht worden genomen.

Deze handleiding maakt deel uit van het product en moet bij de klant blijven.

### Apparaatstructuur



L': uitgang dimmer / voeding belasting  
N: nul

## Functie

### Systeem informatie

Dit apparaat is een product van het frogblue-systeem. Er is gedetailleerde vakkennis uit frogblue-opleidingen vereist.

Technische beschrijvingen, andere gedetailleerde handleidingen en instructies voor de correcte verwijdering vindt u in het handboek, dat beschikbaar is op de website van frogblue.

## Informatie voor elektriciens

### Montage en elektrische aansluiting



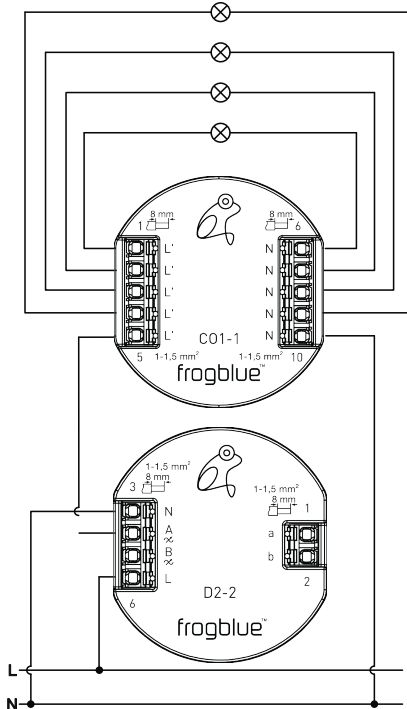
#### GEVAAR!

**Elektrische schok bij het aanraken van spanningvoerende delen.**

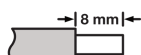
**Een elektrische schok kan de dood tot gevolg hebben.**

**Voordat werkzaamheden aan het apparaat worden uitgevoerd, moet dit worden losgekoppeld en dienen spanningvoerende delen in de omgeving te worden afgedekt.**

### Het apparaat aansluiten en monteren

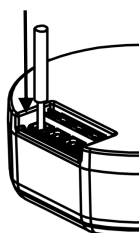


### Striplengte



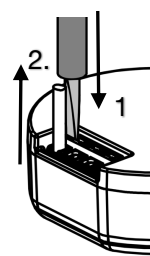
Ø 1 ... 1,5 mm²; massieve draden aanbevolen

### Aders aansluiten



Schuif de draad volledig in de klem

### Aders losmaken



1. Druk de ontgrendeling met een platte schroevendraaier (maat 3) in en houd deze ingedrukt
2. Trek de ader uit

Herhaal dit voor elke ader

## Technische gegevens

Netspanning AC 110-240 V~  
Netfrequentie 50 / 60 Hz

Omgevingstemperatuur -25 ... +55 °C  
Opslag-/transporttemperatuur -25 ... +70 °C

Capaciteit 0,15 µF

Aansluitstroom max. 6 A

Afmetingen (LxBxH) 48 x 53 x 21 mm  
Type aansluiting steekklem  
Draaddoorsnede 1 ... 1,5 mm²

Technische wijzigingen voorbehouden.

## Garantie

De garantie wordt in het kader van de wettelijke bepalingen verleend via de vakhandel.

## Conformiteitsverklaring

Hierbij verklaart frogblue AG, Luxemburger Str. 6, 67657 Kaiserslautern, Duitsland, dat dit product voldoet aan de essentiële eisen en andere relevante voorwaarden van de richtlijnen:

2014/53/EU RED-richtlijn  
2011/65/EU RoHS-richtlijn

Een kopie van de conformiteitsverklaring is verkrijgbaar via: [www.frogblue.com](http://www.frogblue.com).