

Dimmer frogblue

frogDim2-2

D2-2-300.01



Interruttore dimmer a 2 canali

Uso conforme

Attuatore dimmer a 2 canali multifunzionale con 2 uscite per la regolazione della luminosità/commutazione della luce e con 2 ingressi per l'interrogazione di pulsanti e interruttori (110-240 V~).

Commutazione e dimmerazione per tutte le lampade approvate per il controllo di fase.

Commutazione di tutti gli altri illuminanti.

Con funzioni comfort e di temporizzazione, misurazione della potenza e rilevamento di cortocircuiti. (2x 300 W @ 230 V~).

Montaggio nella scatola del dispositivo secondo la norma DIN 49073.

(Profondità della scatola min. 53 mm per l'installazione dietro l'inserto dell'interruttore (consigliato 63 mm); per profondità inferiori è necessaria l'installazione individuale).

Avvertenze di sicurezza

Il montaggio dei dispositivi elettrici può essere eseguito solo da elettricisti.

In caso di inosservanza delle istruzioni possono verificarsi danni al dispositivo, incendio o altri pericoli!

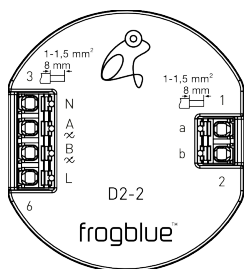
Pericolo a causa di folgorazione. Il dispositivo non può essere staccato dalla tensione. Anche se il dispositivo è spento il carico non è isolato galvanicamente dalla rete.

Pericolo a causa di folgorazione. Prima di lavori al dispositivo o prima della sostituzione delle lampade, staccare la tensione di rete e spegnere i fusibili.

Rispettare le prescrizioni nazionali.

Queste istruzioni fanno parte del prodotto e devono rimanere presso il cliente.

Struttura del dispositivo



L/N: Collegamento cavo di rete

A: Uscita di carico 1

B: Uscita di carico 2

a: Ingresso 1

b: Ingresso 2

Funzione

Informazioni di sistema

Questo dispositivo è un prodotto del sistema frogblue. Vengono presupposte conoscenze specialistiche acquisite nell'ambito di corsi di formazione frogblue.

La funzione del dispositivo dipende dal software. Informazioni dettagliate sulle versioni del software e sulle relative funzioni sono riportate sul sito web di frogblue.

Descrizioni tecniche, ulteriori istruzioni dettagliate e avvertenze sullo smaltimento corretto sono riportate nel manuale messo a disposizione del sito web di frogblue.

La messa in funzione e la configurazione vengono eseguite con l'app frogblue.

Caratteristiche del prodotto:

- Protezione dai cortocircuiti
- Disinserimento in base alla temperatura (>75 °C)
- Feedback dello stato di commutazione e del valore di regolazione della luminosità
- Caratteristiche di accensione e regolazione della luminosità parametrizzabili
- Ritardo di accensione e spegnimento con avviso di spegnimento
- Alimentazione tramite cavo di rete, nessun cablaggio supplementare necessario tra i moduli frogblue

Informazioni per elettricisti

Montaggio e collegamento elettrico



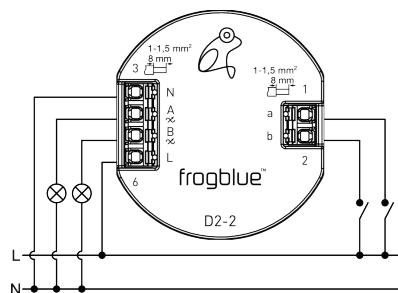
PERICOLO!

Folgorazione in caso di contatto con componenti sotto tensione.

La folgorazione può causare la morte.

Prima di lavori sul dispositivo, staccare la tensione e coprire i componenti sotto tensione presenti nella zona circostante!

Collegare e montare il dispositivo

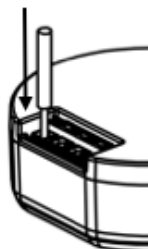


Lunghezza di spelatura



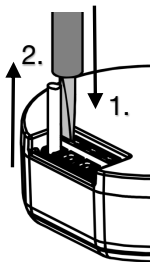
Ø 1 ... 1,5 mm²; conduttori rigidi consigliati

Collegare i fili



Spingere completamente i conduttori nel morsetto

Scollegare i fili



1. Premere e tenere premuto lo sbloccaggio con cacciavite a intaglio (mis. 3)
2. Estrarre i fili

Ripetere la procedura per ogni filo

Funzione delle uscite allo stato alla consegna

Uscita A: lampada regolabile (controllo della sezione di fase)

Uscita B: lampada regolabile (controllo della sezione di fase)

Funzione degli ingressi allo stato alla consegna

Ingresso		Uscita	
a	Azionare brevemente	A	Commutare
a	Azionare a lungo	A	Regolare la luminosità
b	Azionare brevemente	B	Commutare
b	Azionare a lungo	B	Regolare la luminosità

Dati tecnici

Tensione di rete AC 110-240 V~
Frequenza di rete 50 / 60 Hz

Ingressi 2; 110-240 V~

Bluetooth Bluetooth 4.2 Low Energy

Banda di frequenza 2400 MHz – 2483,5 MHz, max. 3,4 dBm

Temperatura ambiente -25 ... +45 °C

Temperatura di magazzino/trasporto -25 ... +70 °C

Uscite 2; 110-240 V~

Tipo di contatto e, MOSFET

Carichi idonei Carico della lampadina Trasformatore elettronico

Carichi inadatti Carico induttivo

Potenza di collegamento 300 W/ per uscita (220-240 V~)

Dimensioni (Lung.xLarg.xAlt.) 48 x 53 x 21 mm

Tipo di collegamento Morsetto a innesto a molla

Sezione conduttore 1 ... 1,5 mm²

Con riserva di modifiche tecniche.

Garanzia

La garanzia ha validità nell'ambito delle disposizioni di legge ed eventuali rivendicazioni vengono evase tramite il rivenditore specializzato.

Dichiarazione di conformità

Con la presente la frogblue AG, Luxemburger Str. 6, 36765 Kaiserslautern, Germania, dichiara che questo prodotto soddisfa i requisiti di base e le altre condizioni rilevanti delle direttive

2014/53/UE

Direttiva RED

2011/65/UE

Direttiva RoHS

Una copia della Dichiarazione di conformità è disponibile all'indirizzo: www.frogblue.com