

Modulo soppressore

Uso conforme

Per scaricare la corrente di fuga/tensione residua. Riduce la postluminescenza di determinate lampade LED se spente. Per l'uso con dimmer frogblue.

Montaggio nella presa del dispositivo secondo DIN 49073. (Profondità della presa min. 53 mm per l'installazione dietro l'inserto dell'interruttore; con profondità ridotta è necessario il montaggio singolo.)

Avvertenze di sicurezza

Il montaggio dei dispositivi elettrici può essere eseguito solo da elettricisti.

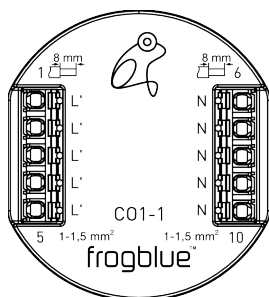
In caso di inosservanza delle istruzioni possono verificarsi danni al dispositivo, incendio o altri pericoli!

Pericolo a causa di folgorazione. Prima di lavori al dispositivo o prima della sostituzione di lampade, staccare la tensione di rete e spegnere i fusibili.

Rispettare le prescrizioni nazionali.

Queste istruzioni fanno parte del prodotto e devono rimanere presso il cliente.

Struttura del dispositivo



L': Uscita dimmer/cavo di alimentazione carico
N: Conduttore neutro

Funzione

Informazioni di sistema

Questo dispositivo è un prodotto del sistema frogblue. Vengono presupposte conoscenze specialistiche acquisite nell'ambito di corsi di formazione frogblue.

Descrizioni tecniche, ulteriori istruzioni dettagliate e avvertenze sullo smaltimento corretto sono riportate nel manuale messo a disposizione del sito web di frogblue.

Informazioni per elettricisti

Montaggio e collegamento elettrico



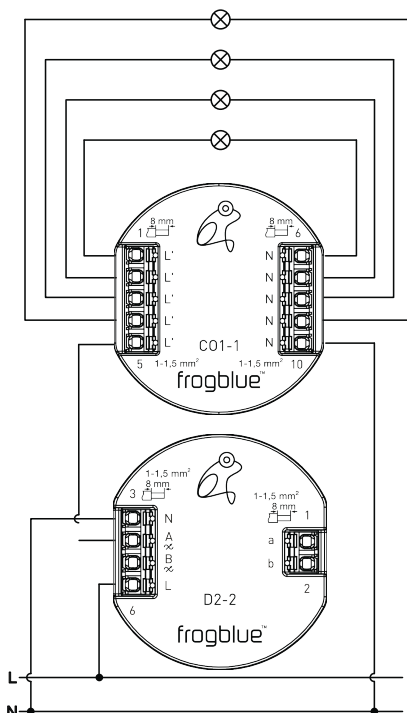
PERICOLO!

Folgorazione in caso di contatto con componenti sotto tensione.

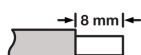
La folgorazione può causare la morte.

Prima di lavori sul dispositivo, staccare la tensione e coprire i componenti sotto tensione presenti nella zona circostante.

Collegare e montare il dispositivo

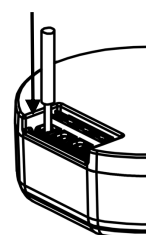


Lunghezza di spelatura



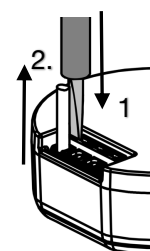
Ø 1 ... 1,5 mm²; conduttori rigidi consigliati

Collegare i fili



Spingere completamente i conduttori nel morsetto

Scollegare i fili



1. Premere e tenere premuto lo sbloccaggio con cacciavite a intaglio (mis. 3)
2. Estrarre i fili

Ripetere la procedura per ogni filo

Dati tecnici

Tensione di rete	AC 110-240 V~
Frequenza di rete	50 / 60 Hz
Temperatura ambiente	-25 ... +55 °C
Temperatura di magazzino/trasporto	-25 ... +70 °C
Capacità	0,15 µF
Corrente di collegamento	max. 6 A
Dimensioni (Lung.xLarg.xAlt.)	48 x 53 x 21 mm
Tipo di collegamento	Morsetto a innesto a molla
Sezione conduttore	1 ... 1,5 mm²

Con riserva di modifiche tecniche.

Avvisi generali sul prodotto e ulteriori informazioni sull'uso e sullo smaltimento corretto sono riportate nel nostro manuale utente all'indirizzo: www.frogblue.com

Garanzia

La garanzia ha validità nell'ambito delle disposizioni di legge ed eventuali rivendicazioni vengono evase tramite il rivenditore specializzato.

Dichiarazione di conformità

Con la presente la frogblue AG, Luxemburger Str. 6, 67657 Kaiserslautern, Germania, dichiara che questo prodotto soddisfa i requisiti di base e le altre condizioni rilevanti delle direttive

2014/53/UE Direttiva RED
2011/65/UE Direttiva RoHS

Una copia della Dichiarazione di conformità è disponibile all'indirizzo: www.frogblue.com