

Plug230-1-0

SU-Plug230-1-0.01

Alimentatore a incasso per ad es. frog55/frog81

Uso conforme

Alimentatore con alimentazione di tensione di 110 - 240 V~ con un'uscita di commutazione (110 - 240 V~/max. 6 A) per il montaggio nella presa a incasso dietro i prodotti frogblue con interfaccia frogPlug (24 V= / max. 5 W) ad es. frog55-Touch.

Montaggio nella presa del dispositivo secondo DIN 49073. (Profondità della presa min. 53 mm per l'installazione dietro l'inserto dell'interruttore; con profondità ridotta è necessario il montaggio singolo.) Telaio a incasso adatto per il relativo modulo aggiuntivo, ad es. frog55/frog81, in dotazione.

Avvertenze di sicurezza

Il montaggio dei dispositivi elettrici può essere eseguito solo da elettricisti.

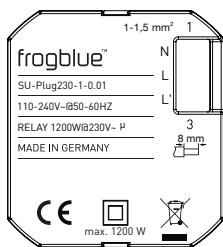
In caso di inosservanza delle istruzioni possono verificarsi danni al dispositivo, incendio o altri pericoli!

Pericolo a causa di folgorazione. Prima di lavori al dispositivo o prima della sostituzione di lampade, staccare la tensione di rete e spegnere i fusibili.

Rispettare le prescrizioni nazionali.

Queste istruzioni fanno parte del prodotto e devono rimanere presso il cliente.

Struttura del dispositivo



L/N: Collegamento cavo di rete

L': Uscita di carico

Funzione

Informazioni di sistema

Questo dispositivo è un prodotto del sistema frogblue. Vengono presupposte conoscenze specialistiche acquisite nell'ambito di corsi di formazione frogblue.

La funzione del dispositivo dipende dal software. Informazioni dettagliate sulle versioni del software e sulle relative funzioni sono riportate sul sito web di frogblue.

Descrizioni tecniche, ulteriori istruzioni dettagliate e avvertenze sullo smaltimento corretto sono riportate nel manuale messo a disposizione del sito web di frogblue.

La messa in funzione e la configurazione vengono eseguite con l'app frogblue.

Caratteristiche del prodotto:

- 1 uscita di commutazione
- Alimentatore con interfaccia frogPlug
- Alimentazione tramite cavo di rete, nessun cablaggio supplementare necessario tra i moduli frogblue

Informazioni per elettricisti

Montaggio e collegamento elettrico



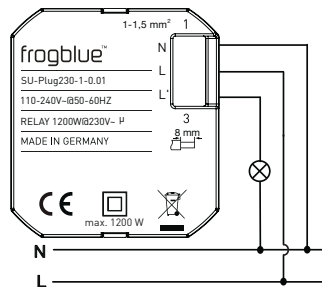
PERICOLO!

Folgorazione in caso di contatto con componenti sotto tensione.

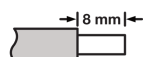
La folgorazione può causare la morte.

Prima di lavori sul dispositivo, staccare la tensione e coprire i componenti sotto tensione presenti nella zona circostante.

Collegare il dispositivo



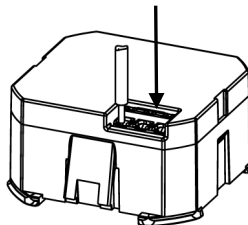
Lunghezza di spelatura



Ø 1 ... 1,5 mm²; conduttori rigidi consigliati

Collegare i fili

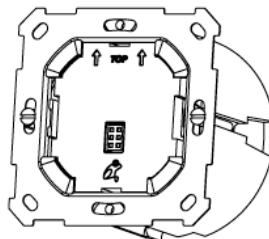
Spingere completamente i conduttori nel morsetto



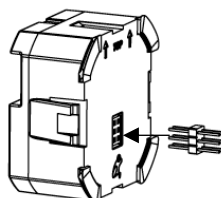
Montare il dispositivo

Montare il telaio sulla presa a incasso con le viti in dotazione al modulo aggiuntivo selezionato (frog55/frog81).

Inserire il Plug230 nel telaio premontato finché non scatta in posizione in modo udibile.

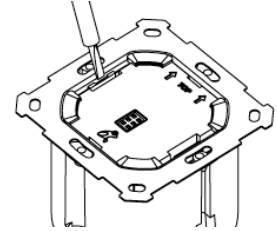


Prima del montaggio del dispositivo aggiuntivo desiderato (ad es. frog55/frog81), innestare il connettore in dotazione sul frogPlug.



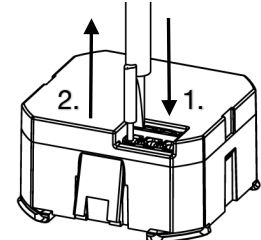
Smontare il dispositivo

Eventualmente rimuovere il dispositivo aggiuntivo dal telaio o dal connettore maschio.



Smontaggio dal telaio: sganciare frogPlug da entrambi i lati del telaio con un cacciavite.

Scollegare i fili



1. Premere e tenere premuto lo sbloccaggio con cacciavite a intaglio (mis. 3)

2. Estrarre i fili

Ripetere la procedura per ogni filo

Dati tecnici

Tensione di rete AC 110-240 V~
Frequenza di rete 50 / 60 Hz

Temperatura ambiente -25 ... +55 °C
Temperatura di magazzino/trasporto -25 ... +70 °C

Uscite 1; 110 - 240 V~
50 / 60 Hz

Tipo di contatto µ, contatto di chiusura

Carichi idonei Carico lampadina a incandescenza
Trasformatore elettronico
Carico induttivo

Potenza di collegamento relè
1200 W / 1200 VA (220-240 V~)
600 W / 600 VA (110-140 V~)

Dimensioni (Lung.xLarg.xAlt.) 51 x 50 x 27 mm

Tipo di collegamento Morsetto a innesto a molla

Sezione conduttore 1 ... 1,5 mm²

Spina interfaccia: SELV

Con riserva di modifiche tecniche.

Garanzia

La garanzia ha validità nell'ambito delle disposizioni di legge ed eventuali rivendicazioni vengono evase tramite il rivenditore specializzato.

Dichiarazione di conformità

Con la presente la frogblue AG, Luxemburger Str. 6, 67657 Kaiserslautern, Germania, dichiara che questo prodotto soddisfa i requisiti di base e le altre condizioni rilevanti delle direttive

2014/53/UE Direttiva RED
2011/65/UE Direttiva RoHS

. Una copia della Dichiarazione di conformità è disponibile all'indirizzo: www.frogblue.com