

frogblue DALI Bridge

frogDALI
SU-DALI2.01

Interfaccia DALI

Uso conforme

Interfaccia per l'integrazione del bus DALI/ DALI2 nel sistema frogblue che trasforma il sistema via cavo in un sistema wireless. Collegamento e alimentazione tramite il bus DALI, con 2 ingressi di contatto per l'interrogazione di tasti/interruttori a potenziale zero. Facile configurazione tramite l'app frogblue.

Montaggio nella presa del dispositivo secondo DIN 49073. (Profondità della presa min. 53 mm per l'installazione dietro l'inserto dell'interruttore; con profondità ridotta è necessario il montaggio singolo.)

Avvertenze di sicurezza

Il montaggio dei dispositivi elettrici può essere eseguito solo da elettricisti.

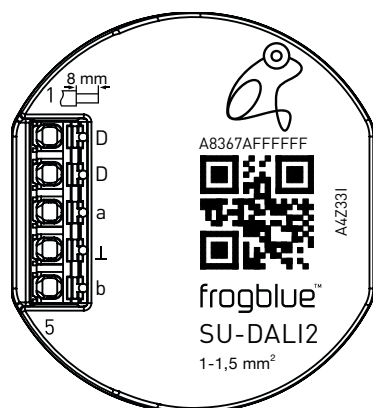
In caso di inosservanza delle istruzioni possono verificarsi danni al dispositivo, incendio o altri pericoli!

Pericolo a causa di folgorazione. Prima di lavori al dispositivo o prima della sostituzione di lampade, staccare la tensione di rete e spegnere i fusibili.

Rispettare le prescrizioni nazionali.

Queste istruzioni fanno parte del prodotto e devono rimanere presso il cliente.

Struttura del dispositivo



- D: DALI
- D: DALI
- a: Ingresso 1
- L: Massa
- b: Ingresso 2

Funzione

Informazioni di sistema

Questo dispositivo è un prodotto del sistema frogblue. Vengono presupposte conoscenze specialistiche acquisite nell'ambito di corsi di formazione frogblue.

La funzione del dispositivo dipende dal software. Informazioni dettagliate sulle versioni del software e sulle relative funzioni sono riportate sul sito web di frogblue.

Descrizioni tecniche, ulteriori istruzioni dettagliate e avvertenze sullo smaltimento corretto sono riportate nel manuale messo a disposizione del sito web di frogblue.

La messa in funzione e la configurazione vengono eseguite con l'app frogblue.

Caratteristiche del prodotto:

- Caratteristiche di accensione e spegnimento parametrizzabili
- Alimentazione tramite alimentatore DALI, nessun cablaggio supplementare necessario tra i moduli frogblue

Informazioni per elettricisti

Montaggio e collegamento elettrico



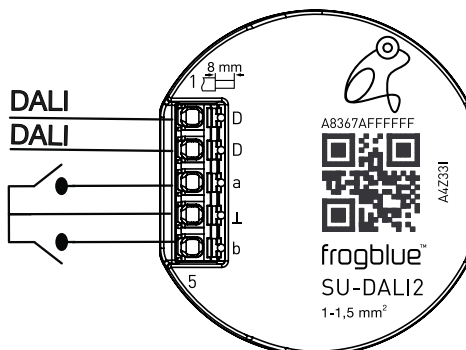
PERICOLO!

Folgorazione in caso di contatto con componenti sotto tensione.

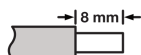
La folgorazione può causare la morte.

Prima di lavori sul dispositivo, staccare la tensione e coprire i componenti sotto tensione presenti nella zona circostante.

Collegare e montare il dispositivo

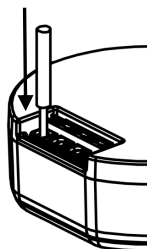


Lunghezza di spelatura



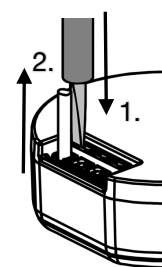
Ø 1 ... 1,5 mm²; conduttori rigidi consigliati

Collegare i fili



Spingere completamente i conduttori nel morsetto

Scollegare i fili



1. Premere e tenere premuto lo sbloccaggio con cacciavite a intaglio (mis. 3)
2. Estrarre i fili

Ripetere la procedura per ogni filo

Dati tecnici

Tensione di alimentazione DALI (9,5 V – 22,5 V)

Assorbimento di corrente 8 mA a 16 V

Bluetooth Bluetooth 4.2 Low Energy

Banda di frequenza 2400 MHz – 2483,5 MHz, max. -0,2 dBm

Ingressi 2

Temperatura ambiente -25 ... +55 °C

Temperatura di magazzino/trasporto -25 ... +70 °C

Uscite DALI

Dimensioni (Lung.xLarg.xAlt.) 48 x 53 x 21 mm

Tipo di collegamento Morsetto a innesto a molla

Sezione conduttore 1 ... 1,5 mm²

Con riserva di modifiche tecniche.

Garanzia

La garanzia ha validità nell'ambito delle disposizioni di legge ed eventuali rivendicazioni vengono evase tramite il rivenditore specializzato.

Dichiarazione di conformità

Con la presente la frogblue AG, Luxemburger Str. 6, 67657 Kaiserslautern, Germania, dichiara che questo prodotto soddisfa i requisiti di base e le altre condizioni rilevanti delle direttive

2014/53/UE Direttiva RED
2011/65/UE Direttiva RoHS

Una copia della Dichiarazione di conformità è disponibile all'indirizzo: www.frogblue.com